

Gute Gründe für erneuerbare Energien

Modernisieren mit Luft-Wasser-Wärmepumpe



Matthias Glarner – Schwingerkönig 2016

«Wer effizient arbeiten will, kann nicht immer nur Vollgas geben – auch im Spitzensport nicht. Mit der Inverter-Technologie passt sich unsere neue Wärmepumpe immer präzise dem Wärmebedarf an.»

Gute Gründe, gerne zu Hause zu sein

- › Absolut leise im Betrieb
- › Mehr Effizienz und tiefere Betriebskosten
- › Ideales Gerät für die Sanierung alter Heizungen



Eine gute Planung zahlt sich aus

Gute Vorbereitungen führen zu einer effizienten Lösung.

Eine gute, sorgfältige und kompetente Planung ist der Garant für Betriebssicherheit und Effizienz bei haustechnischen Anlagen.

Jedes Objekt hat seine Eigenheiten und bringt unterschiedliche Voraussetzungen und Anforderungen mit sich. Nur mit einer fachmännischen Planung kann eine technische Lösung genau auf diese Bedürfnisse abgestimmt werden.



Grenzenlose Möglichkeiten

Ob Innen- oder Aussenaufstellung – es bleibt mehr Platz im Keller.

Die innenaufgestellte Ausführung besteht durch den optischen Vorteil, dass kein Gerät draussen im Garten platziert wird. Vor allem im Neubau werden Wärmepumpen von Anfang an so eingeplant. Selbstverständlich ist dies auch bei einer Modernisierung möglich. Dazu sind unter Umständen Wanddurchbrüche, z.B. in einen Lichtschacht, erforderlich.

Im Gegenzug bieten aussenaufgestellte Wärmepumpen eine platzsparendere Lösung, weil so im Keller nur wenig Raum benötigt wird. Der Anschluss an die Heizung im Haus wird mit wärmeisolierten Rohren hergestellt, was nur minimale bauliche Massnahmen erfordert.

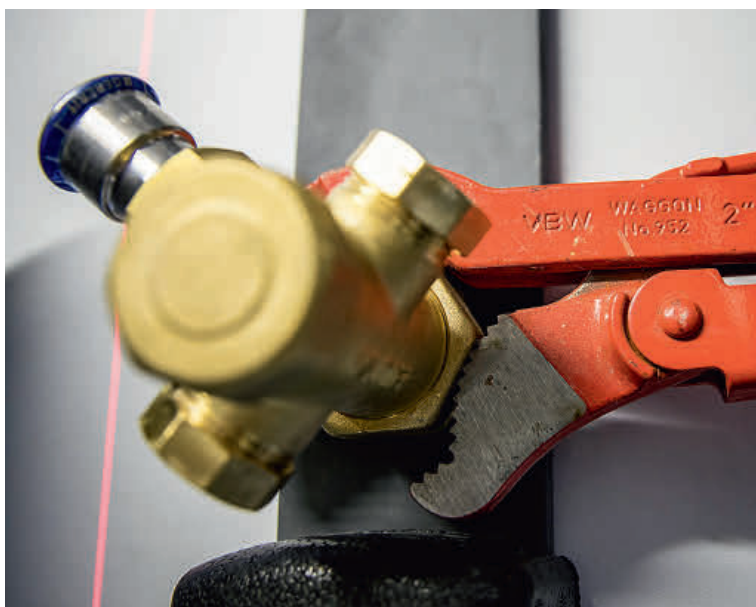


Anschliessen und los geht's

Einfache Installation spart Zeit und Geld.

Die Wärmepumpen der Baureihe WPL 19/24 wurden von uns so konzipiert, dass diese mit dem geringstmöglichen Aufwand an das Verteilsystem im Haus angeschlossen werden können.

Das ermöglicht unseren Fachpartnern eine maximale Flexibilität, spart Zeit und Geld. Zudem kann so eine problemlose Inbetriebnahme sichergestellt werden.





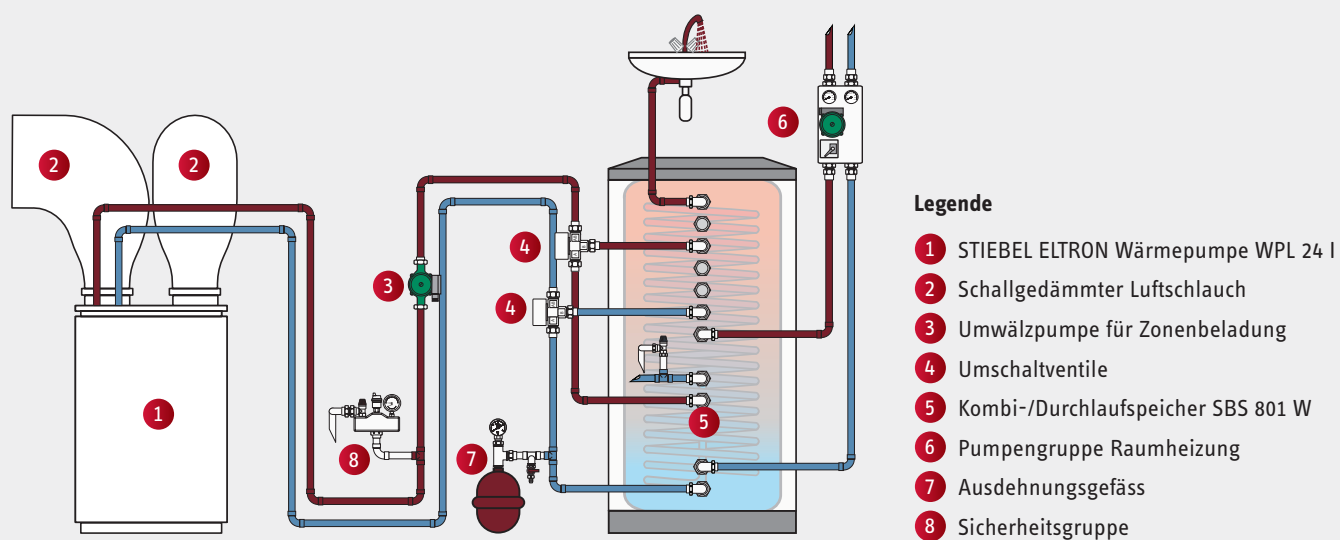
Die beste Lösung, wenn es um die Modernisierung des Heizsystems geht

Luft-Wasser Wärmepumpe der Baureihe WPL 19/24

Objektinformationen

- › Baujahr 1991
- › 220 m² beheizte Wohnfläche
- › Radiatoren und Fussbodenheizung
- › Vorlauftemperatur 45°C
- › Wärmebedarf 10 kW

Installationsschema der innenaufgestellten WPL 24 I mit SBS 801 W



Legende

- 1 STIEBEL ELTRON Wärmepumpe WPL 24 I
- 2 Schallgedämmter Luftschlauch
- 3 Umwälzpumpe für Zonenbeladung
- 4 Umschaltventile
- 5 Kombi-/Durchlaufspeicher SBS 801 W
- 6 Pumpengruppe Raumheizung
- 7 Ausdehnungsgefäß
- 8 Sicherheitsgruppe

Wenn Vergangenheit wieder Zukunft hat

Ölheizung raus, Wärmepumpe rein – so einfach geht's. Die nachfolgenden Bilder zeigen das Ergebnis einer Modernisierung mit Wärmepumpe. Der Fokus bei diesem Beispiel wurde auf minimale Schallentwicklung, maximale Energieeffizienz, legionellenfreies Trinkwasser und Ästhetik gelegt.



Adieu Ölgeruch, adieu CO₂

Indem aus der Luke eine Tür gemacht wird, ist der alte Tankraum nun begehbar, was zu einer Neuaufteilung der Kellerräume führt. Zudem gehören der unangenehme Ölgeruch sowie die wiederkehrenden Tankrevisionen der Vergangenheit an.



Umnutzung dank Raumgewinnung

Wo zuvor der Öltank war, steht nun die Wärmepumpe. Der Austausch des alten Speichers sowie die Demontage des Ölbrenners führten zu entscheidendem Raumgewinn.



Lichtschacht für Luftführung

Es wird geprüft, ob bestehende Kellerfenster zur Luftführung verwendet werden können. Wenn dies wie bei unserem Beispiel nicht möglich ist, können kleine Eingriffe an der Gebäudestruktur notwendig werden. So wurden bei der Familie Glarner als naheliegende Lösung die bestehenden Lichtschächte versetzt.

«Der Komfort mit der neuen Wärmepumpe WPL 19/24 I ist genial. Durch die Leistungsregulierung entsteht eine konstante Wärme und das wiederum ergibt ein angenehmes Wohngefühl. Ich kann den Einsatz einer Wärmepumpe nur weiterempfehlen.»



Beim Heizen mit einer Wärmepumpe wird die Energie kostenlos aus der Luft gewonnen. Das schont die Umwelt, indem jährlich bis zu vier Tonnen klimaschädliches CO₂ eingespart werden.



Dank mehr Platz entsteht nun die Möglichkeit, den Keller umzufunktionieren. Sauna, Weinkeller, Werkstatt, Bastel- oder Abstellraum – den Möglichkeiten sind kaum Grenzen gesetzt.



Liegt der Keller komplett unter dem Erdreich, ist in der Regel je ein Lichtschacht für die Zu- und Abluftleitung nötig. Bei Gebäuden, wo der Keller noch ein Stück aus dem Erdreich herausragt, kann möglicherweise darauf verzichtet werden.

«Unser Erfolgsrezept: Maximale Leistung, wenn es zählt.»



Sie haben sich für eine Wärmepumpe von STIEBEL ELTRON entschieden. Was ist der Grund für den Austausch Ihrer alten Ölheizung?

Matthias Glarner: Die alte Heizung hat viele Jahre einwandfrei funktioniert. Wie lange noch, weiss man wie bei einem alten Auto nie. Irgendwann muss man sich mit einem Ersatz auseinandersetzen. Bei der Heizung war uns wichtig, den Austausch in die heizfreien Monate zu legen. So blieb auch genügend Zeit für die Suche nach dem passenden System.

Für eine neue Heizung gibt es zahlreiche Energiequellen. Wieso haben Sie sich für die Wärmepumpe entschieden?

Matthias Glarner: Auf jeden Fall sollte es ein Heizsystem ohne fossile Brennstoffe sein. Wir haben nur eine Natur und die liegt mir persönlich am Herzen. Somit lag der Fokus von Beginn an auf einer CO₂-freien Lösung. Ein weiteres Kriterium waren die Heizkosten. Anders als beim Heizöl sind diese bei einer Wärmepumpe sehr einfach und stabil kalkulierbar.

Warum haben Sie sich für ein Produkt aus dem Hause STIEBEL ELTRON entschieden?

Matthias Glarner: Die neue Wärmepumpen-Baureihe WPL 19/24 hat unsere Anforderungen an ein neues Heizsystem voll und ganz erfüllt. Vor allem die tiefen Schallwerte, die Effizienzsteigerung – aber auch die gezielte, legionellenfreie Frischwasserqualität, welche wir mit dem Systemspeicher erreichen, haben uns überzeugt.

Was haben Sie für Erwartungen an das neue Heizsystem?

Matthias Glarner: Wir haben zwar jetzt eine Investition getätigt, sind aber davon überzeugt, dass dank enormer Effizienzsteigerung die zukünftig massiv tieferen Energiekosten diese Investition schnell amortisieren werden. Zusätzlich profitieren wir von verbesserten Einstellungsmöglichkeiten, was ein Mehr an Komfort bietet. Durch die Leistungsregulierung entsteht eine konstante Wärme und das wiederum ergibt ein angenehmes Wohngefühl – das schätzen wir am meisten.



Gut zu wissen

Haben Sie gewusst, dass...



... eine Platzmontage im Keller möglich ist?

STIEBEL ELTRON ist einer von ganz wenigen Anbietern, bei denen das Gerät in mehreren Teilen auf die Baustelle angeliefert und dann fachgerecht vor Ort durch eigene Servicetechniker zusammengesetzt wird. Nur eine Platzmontage ermöglicht es überhaupt, das Heizungssystem durch schmale Türen oder enge Treppen in den Keller zu transportieren.



... es kompakte Speicher mit Doppelfunktion gibt?

Der neue Systemspeicher SBS 801 W kombiniert die Warmwasseraufbereitung für Trinkwasser und Heizung in einem. Die hochwirksamen Wärmeübertrager verbessern zudem die Hygiene im Speicher, weil nur noch geringe Mengen Trinkwasser bevorratet werden müssen, um das ganze Haus effizient mit Warmwasser zu versorgen.



... mit einer Innenaufstellung minimalste Schallwerte erreicht werden?

Die Verbindung der WPL 24 I nach draussen erfolgt über schalloptimierte Luftschläuche oder speziell angefertigte Lüftungskanäle. Diese Anschlüsse stellen sicher, dass der Geräuschpegel auf ein absolutes Minimum gesenkt wird.



... eine Steuerung mit ISG via Smartphone und Internet möglich ist?

Mit dem Internet Service Gateway (ISG) ist der Zugang zur STIEBEL ELTRON Servicewelt gewährleistet. Eine bedienerfreundliche Oberfläche ermöglicht die schnelle und einfache Bedienung der Wärmepumpe. Im Servicefall können sich unsere Spezialisten sofort ein Bild vom Zustand der Anlage machen. Das ISG bietet die Basis für eine optionale Erweiterung eines intelligenten Energiemanagements mit KNX oder Modbus.

Schaffen Sie Luft für Ihr Wohngefühl

Ihre Luft-Wasser-Wärmepumpe von STIEBEL ELTRON nutzt die Energie der Umgebungsluft und wandelt sie in nutzbare Wärme für Ihr Haus um. Das funktioniert sogar bei eisigen Temperaturen von bis zu minus 25°C. Sie platzieren Ihr Gerät je nach Wunsch und Modell drinnen oder draussen. Es spart bei der Energie, nicht aber bei der Leistung. So brauchen Sie selbst für hohe Vorlauftemperaturen keine Zusatzheizung.

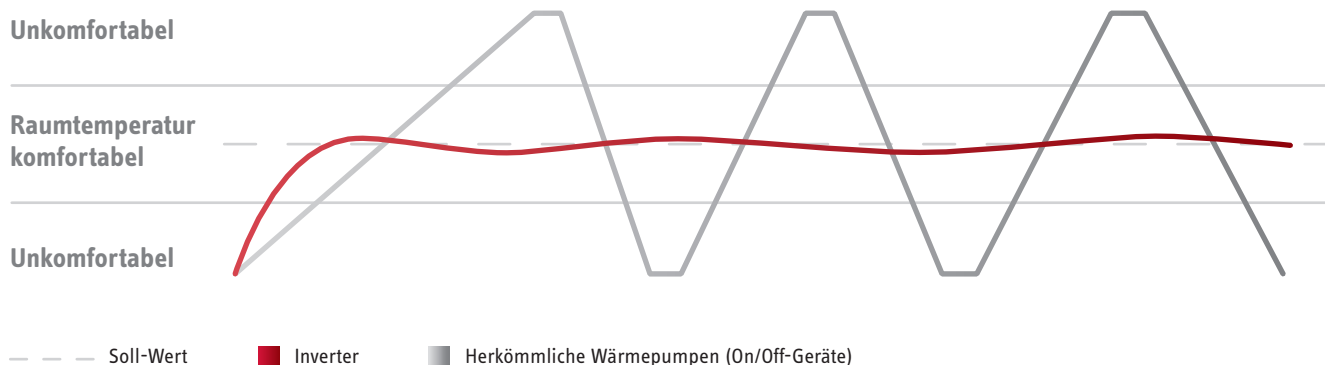
Inverter-Technologie – ausgeglichen wohnen

Herkömmliche Wärmepumpen sind entweder an oder aus. Nicht so unsere Wärmepumpen mit Inverter-Technologie. Sie arbeiten routiniert mit genau der Leistung, die Ihre Räume für ein komfortables Wohnklima benötigen. Das ist sowohl energieeffizienter als auch deutlich leiser in der Übergangszeit. Denn Lüfter und Verdichter laufen mit einer durchschnittlich geringeren Leistung und damit viel ruhiger.

Grüne Technologie mit überzeugenden Eigenschaften

- › Leistung passt sich dem Bedarf kontinuierlich an
- › Höhere Effizienz
- › Sehr leise
- › Langjährige Erfahrung in Spitzentechnologie übersetzt
- › Bessere Heizleistung und effizienter Energieverbrauch

Die Inverter-Technologie im Vergleich mit herkömmlichen Wärmepumpen



Treffen Sie für jeden Plan die beste Wahl

Ihr Fachpartner hat eine Luft-Wasser-Wärmepumpe von STIEBEL ELTRON schnell und reibungslos installiert. Das macht unsere Geräte für Sie besonders interessant, wenn Sie bei einer Modernisierung das bestehende Heizsystem auswechseln müssen. Und auch bei Neubauten verdienen unsere grüne Technologie Ihre Aufmerksamkeit, denn sie sind aufgrund ihrer Effizienz im Neubau bis hin zum Niedrigenergiehaus gern gesehen.

Luft-Wasser-Wärmepumpen



Modell	WPL 09/17 ICS/IKCS classic	WPL 19/24 I (K)
Energieeffizienzklasse W55/W35	A++/A+++	A++/A+++
Ein- und Zweifamilienhaus	■	■
Mehrfamilienhaus		■
Neubau Modernisierung	■ ■	■ ■
Option zur PV-Eigenstromnutzung ¹⁾	■	■
Option zur mobilen Steuerung	■	■
Heizen Kühlen Lüften	■ ■ -	■ - -
Inverter-Technologie	■	■
Aussenaufstellung		
Innenaufstellung	■	■
Split-Bauweise		

¹⁾ Bitte beachten Sie für system- und länderspezifische Kompatibilitäten und Verfügbarkeiten die Informationen unter: www.stiebel-eltron.ch/steuerung

Produktvergleich Luft-Wasser-Wärmepumpen mit Inverter-Technologie

Modell		WPL 09 ICS classic	WPL 17 ICS classic	WPL 09 IKCS classic	WPL 17 IKCS classic
Produktnummer		236375	236376	236377	236378
Energieeffizienzklasse, durchschnittliches Klima, W55/W35		A++/A+++	A++/A++	A++/A+++	A++/A++
Wärmeleistung bei A-7/W35 min. / max.	kW	1,3/4,2	2,9/8,0	1,3/4,2	2,9/8,0
Wärmeleistung bei A2/W35 (EN 14511)	kW	2,64	5,02	2,62	4,95
Leistungszahl bei A2/W35 (EN 14511)		3,83	3,83	3,76	3,7
Wärmeleistung bei A-7/W35 (EN 14511)	kW	4,23	8,02	4,18	7,8
Leistungszahl bei A-7/W35 (EN 14511)		3,16	2,63	3,07	2,58
SCOP (EN 14825)		4,525	4,25	4,45	4,125
Kühlleistung bei A35/W18 max.	kW	3	6	3	6
Kühlleistungszahl bei A35/W18 max.		2,22	1,83	2,02	1,63
Schalleistungspegel (EN 12102)	dB(A)	45	51	45	50
Kältemittel		R410A	R410A	R410A	R410A
Einsatzgrenze Wärmequelle min. / max.	°C	-20/35	-20/35	-20/35	-20/35
Max. Heizungsvorlauftemperatur	°C	60	60	60	60
Höhe/Breite/Tiefe	mm	1381/874/874	1381/874/874	1892/893/833	1892/893/833
Gewicht	kg	173	175	219	221

Modell		WPL 19 I	WPL 24 I	WPL 19 IK	WPL 24 IK
Produktnummer		235193	235194	235878	235879
Energieeffizienzklasse, durchschnittliches Klima, W55/W35		A++/A+++	A++/A+++	A++/A+++	A++/A+++
Wärmeleistung bei A-7/W35 min. / max.	kW	7,7/9,95	7,7/13,5	7,7/9,95	7,7/13,5
Wärmeleistung bei A2/W35 (EN 14511)	kW	7,41	9,04	7,41	9,04
Leistungszahl bei A2/W35 (EN 14511)		4,12	4	4,12	4
Wärmeleistung bei A-7/W35 (EN 14511)	kW	9,91	13,45	9,91	13,45
Leistungszahl bei A-7/W35 (EN 14511)		3,32	3	3,32	3
SCOP (EN 14825)		4,6	4,575	4,6	4,575
Schalleistungspegel (EN 12102)	dB(A)	48	49	52	51
Einsatzgrenze Wärmequelle min. / max.	°C	-20/40	-20/40	-20/40	-20/40
Max. Heizungsvorlauftemperatur	°C	65	65	65	65
Höhe/Breite/Tiefe	mm	1182/800/1240	1182/800/1240	1820/800/1240	1820/800/1240
Gewicht	kg	289	289	373	373

Nachhaltig wohlfühlen

Strom gehört die Zukunft. Mit der Entwicklung von grünen Technologien machen wir uns für innovative, umweltfreundliche und zukunftsfähige Haustechnik stark – damit Sie sich Zuhause nachhaltig wohlfühlen. Als Familienunternehmen engagieren wir uns für die Zukunft – Ihre und unsere.

Seit 1924 verkörpert STIEBEL ELTRON verlässliche Lösungen für Warmwasser, Wärme, Lüftung und Kühlung. In der Energiediskussion verfolgen wir eine klare Linie: Strom ist die Energie der Zukunft, bevorzugt aus erneuerbaren Ressourcen. Darum setzen wir uns mit rund 4.000 Mitarbeiterinnen und Mitarbeitern weltweit für effiziente Heiztechniklösungen mit grünen Technologien ein.

Von der Entwicklung über die Fertigung bis zur Wartung Ihres Geräts nutzen wir konsequent unser Wissen, unseren Innovationsgeist und unsere Erfahrung mit anspruchsvollen Kunden wie Ihnen und aus jährlich mehr als zwei Millionen verkauften Geräten. Sie finden bei uns für jeden Wunsch eine passende Lösung. Eine, die Ihr Zuhause heute komfortabler und morgen zeitgemäss gestaltet.

Als erfolgreiche Tochtergesellschaft mit Hauptsitz im aargauischen Lupfig konzentrieren wir uns auf erneuerbare Energien und Lüftungen. Wärmepumpen gehören zu unserem Spezialgebiet. Seit Oktober 2012 präsentieren wir mit dem ENERGY CAMPUS ein Bauprojekt mit Vorbildcharakter für nachhaltiges und ressourceneffizientes Bauen. Das Kompetenzzentrum für erneuerbare Energien vereint architektonische und energieeffiziente Anforderungen und erreicht somit den Minergie-P-Standard inklusive Lagerhalle. Damit lösen wir unser Markenversprechen «Voller Energie» ein – und schaffen Raum, STIEBEL ELTRON in Theorie und Praxis zu erleben.



STIEBEL ELTRON AG | Gass 8 | 5242 Lupfig
Telefon 056 464 05 00 | info@stiebel-eltron.ch | www.stiebel-eltron.ch

Rechtshinweis | Trotz sorgfältiger Zusammenstellung garantieren wir keine Fehlerfreiheit der in diesem Prospekt enthaltenen Informationen. Aussagen über Ausstattung und Ausstattungsmerkmale sind unverbindlich. Die in diesem Prospekt beschriebenen Ausstattungsmerkmale gelten nicht als vereinbarte Beschaffenheit unserer Produkte. Einzelne Ausstattungsmerkmale können sich aufgrund ständiger Fortentwicklung unserer Produkte ändern oder entfallen. Über die zurzeit gültigen Ausstattungsmerkmale informieren Sie sich bitte bei Ihrem Fachberater vor Ort. Die bildlichen Darstellungen im Prospekt stellen nur Anwendungsbeispiele dar. Die Abbildungen enthalten auch Installationsteile, Zubehör und Sonderausstattungen, die nicht zum serienmässigen Lieferumfang gehören. Ein Nachdruck – auch auszugsweise – ist nur mit Genehmigung des Herausgebers rechtmässig.

 klimaneutral gedruckt
Nr.: OAK-ER-11826-02641
www.oak-schwyz.ch/nummer

