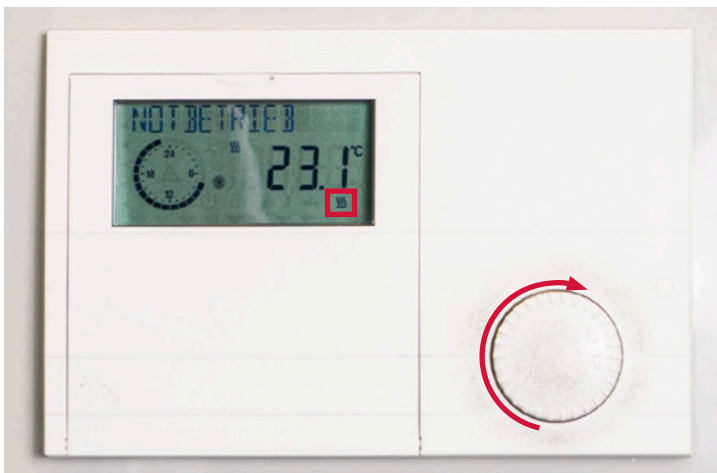


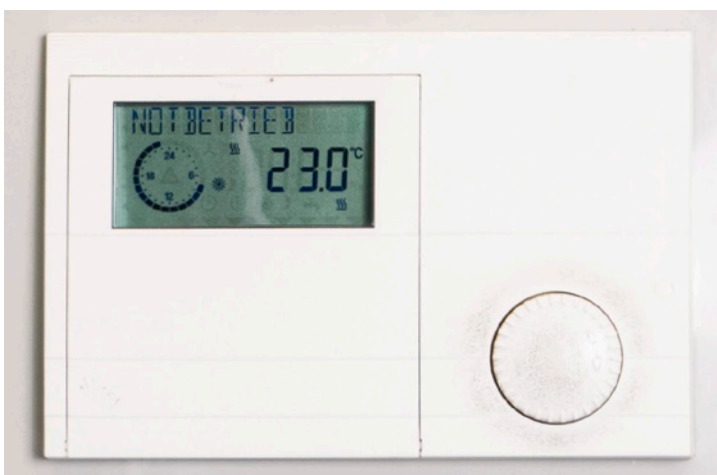
Wärmepumpenregler mit Schutzklappe (WPM 2)

Wie aktiviere ich den Notbetrieb?

Bitte beachten Sie, dass der Notbetrieb ausschliesslich elektrisch heizt und nicht auf Dauer angewendet werden kann. In diesem Fall ist ein Besuch Ihres STIEBEL ELTRON Servicetechnikers unumgänglich. Der Notbetrieb dient lediglich zur Überbrückung und liegt in der Verantwortung des Anlagenbesitzers.



1. Drehen Sie den Drehknopf nach rechts, bis «NOTBETRIEB» im Display erscheint. Dieser wird zusätzlich über ein Symbol angezeigt.



2. Störungsbehebung durch Installateur / Kundenservice der STIEBEL ELTRON AG. Nach der Störungsbehebung ist das Gerät wieder auf Automatikbetrieb umzustellen.

Melden Sie die Störung telefonisch beim Kundendienst der STIEBEL ELTRON AG:

Telefon 0844 333 444.