

STIEBEL ELTRON MAGAZINE CLIENTS N° 11 | 06.2018

ENERGY TODAY

- › **Spécial** STIEBEL ELTRON Suisse a 40 ans
- › **Marketing** Participer et gagner
- › **Technique** Une équipe imbattable: WPL 17 classic + HSBC 300
- › **Service** Notre nouvelle équipe de maintenance maintient la pompe à chaleur en condition

40 ans plein d'énergie STIEBEL ELTRON Suisse fête

Un évènement de gala exceptionnel au Campussaal Brugg-Windisch



Sommaire

| | |
|---|----|
| › Editorial | |
| Chris Knellwolf, Responsable marketing | 5 |
| Spécial | |
| › Nous fêtons nos 40 ans d'existence | |
| Une soirée «énorme» | 6 |
| › Anders Indset | |
| La rockstar parmi les philosophes économiques | 10 |
| › Philipp Fankhauser | |
| Une interview avec le musicien de blues | 11 |
| › Dr. Ulrich Stiebel | |
| Allocution de bienvenue du copropriétaire à l'occasion du jubilé | 12 |
| Marketing | |
| › Tournant énergétique | |
| Que pensent les Suisses? | 13 |
| › Portail partenaires | |
| S'inscrire et gagner | 14 |
| › Un voyage de découverte à travers la Suisse | |
| Ça vaut la peine de participer | 15 |



6 | Nous célébrons le 40e anniversaire de notre entreprise



16 | Une équipe imbattable: WPL classic et HSBC 300



18 | La Villa Carmine a fait place à deux maisons pluri-familiales

Calendrier

› Séminaires de formation 2018

Informez-vous sur notre site Internet:
www.stiebel-eltron.ch/formation

Technique

- › **Une équipe imbattable**
WPL classic 17 et HSBC 300 16
- › **Installation de référence**
Une ville historique déplacée à grands frais 18

Service

- › **Nouvelle équipe de maintenances**
Ils maintiennent la pompe à chaleur en condition 20

Manifestations

- › **Le jubilé dans le jubilé**
Paul Stalder est chez STIEBEL ELTRON depuis 30 ans 22
- › **STIEBEL ELTRON au marathon d'Aargau**
Prêt et orienté performances 23



20 | Un entretien régulier dans le cadre de nos contrats de maintenance



22 | Paul Stalder fête ses 30 ans de présence dans l'entreprise

Impressum

Éditeur: STIEBEL ELTRON AG | Industrie West | Gass 8 | 5242 Lupfig
info@stiebel-eltron.ch | www.stiebel-eltron.ch

Rédaction: Rahel Bühlmann | Sibylle Laube

Maquette: STIEBEL ELTRON AG | Köpflipartners AG, Neuenhof

Photographie: STIEBEL ELTRON AG | Eliane Dürst | Daniel Werder

Impression: Kromer Print AG, Lenzburg

PARTICIPER ET GAGNER CHAQUE MOIS!



PARTICIPEZ AU VOYAGE EN SUISSE EXCLUSIF AVEC NOUS.

Depuis 40 ans, STIEBEL ELTRON trace son chemin en Suisse. À l'occasion de ce jubilé spécifique, nous vous invitons à effectuer une partie du voyage avec nous.

Profiter d'un séjour aventure à la neige, de spectacles musicaux réputés ou tout simplement s'adonner au farniente – nous sommes persuadés: il y en a pour tous les goûts.



Participer et gagner: www.stiebel-eltron.ch/voyage

Chères lectrices, chers lecteurs,

Nous fêtons un anniversaire! Cette année marque les 40 ans de STIEBEL ELTRON Suisse. Comme on le dit si bien: il faut célébrer les fêtes comme elles viennent... Nous le faisons et mettons à profit ce jubilé, également pour nous évader un peu des activités quotidiennes qui rythment notre vie et jeter un regard rétrospectif sur le résultat atteint. Souvent, ce n'est que dans un tel moment que l'on prend conscience de la longueur du chemin parcouru et de l'importance des progrès réalisés, de la fondation de l'entreprise à aujourd'hui. Nous pouvons tous en être fiers!

Une telle croissance pendant des années n'est possible qu'avec des collaborateurs motivés et des partenaires loyaux – nous en tenons compte de diverses manières au cours de cette année. Nous avons commencé en janvier avec la brochure d'entreprise conçue avec passion qui retrace notre histoire et les visages de notre société. En outre, nous sommes en voyage à travers la Suisse toute l'année. En route, vous pouvez encore remporter de superbes prix jusqu'à la fin de l'année. Nous commençons notre fête du jubilé par une soirée exceptionnelle qui restera longtemps gravée dans les mémoires.

Lors de toutes ces activités consacrées au jubilé, nous ne perdons cependant jamais l'avenir de vue. De nombreuses innovations doivent être concrétisées, les questions appellent des réponses et les problèmes doivent être résolus. Nous y travaillons ardemment – hier, aujourd'hui et aussi demain. Vous pouvez compter sur nous!

Abordons l'avenir avec enthousiasme et soyons curieux de découvrir les surprises et les défis qu'il nous réserve. Aux 40 prochaines années...



A handwritten signature in black ink, appearing to read 'Knellwolf', with a long horizontal line extending to the right.

Chris Knellwolf
Responsable marketing

Une soirée «énorme»

C'est la mi-temps au cours de l'année du jubilé – le moment opportun pour STIEBEL ELTRON de s'évader du travail au quotidien et de célébrer l'anniversaire de l'entreprise comme il se doit.

L'orage et un coup de tonnerre ont donné le coup d'envoi de l'évènement que les collaborateurs, notamment l'équipe du marketing en charge l'organisation, attendaient depuis déjà plusieurs mois. Conjointement avec les autorités, les partenaires commerciaux et les représentants de la maison-mère allemande de Holzminden, le personnel a pu passer les 40 années écoulées en revue dans un film d'animation. Ce sont deux histoires à succès qui ont été racontées ici. D'une part celle de la pompe à chaleur, d'autre part celle de STIEBEL ELTRON Suisse. Une combinaison apparemment gagnante.

Des conférenciers éloquentes

Les choses ont bien évolué depuis la fondation de la filiale en Suisse en l'an 1978. Stephan Klapproth l'a également évoqué dans son allocution empreinte d'humour. L'entretien personnel sur scène avec le Dr. Ulrich Stiebel, le copropriétaire du groupe actif à l'international, ainsi que le Dr. Nicholas Matten, membre de la direction à Holzminden, souligne l'importance de la filiale méridionale au sein du groupe. Ils ont une nouvelle fois exprimé leurs remerciements pour l'engagement, l'esprit de compétition ainsi que les résultats positifs au cours des années passées.

La conférence d'Anders Indset était passionnante et en même temps évocatrice. C'est de manière volontaire et captivante qu'il fait découvrir ses idées et philosophies concernant notre avenir ainsi que les changements sociaux associés aux femmes et aux hommes. Il a provoqué, animé, ses visions ont parfois même un potentiel choquant. Mais elles ouvrent surtout les yeux et provoquent un sursaut.

De grands moments gastronomiques

Comme souvent dans ce genre de soirées, on était heureux, après la partie officielle, de pouvoir se dégourdir les jambes. En vertu



Un évènement de gala exceptionnel au Campussaal Brugg-Windisch



Dr. Ulrich Stiebel, Dr. Nicholas Matten et Paul Stalder

de la devise «joindre l'utile à l'agréable», cela été en même temps le coup d'envoi de différentes offres culinaires. Au sens d'un festival de Street Food, on a ainsi pu faire un voyage à travers la Suisse et se servir «en route», déguster un émincé à la zurichoise avec des rösti ou un risotto tessinois suivi pour ceux qui en avaient envie d'un filet de bœuf ou de macaronis à la montagnarde. Cela a donné naissance à un ensemble très hétéroclite, les interlocuteurs tout comme des places assises changeant au gré des envies. L'effervescence a perduré toute la soirée.



Le film de l'évènement: Histoire de STIEBEL ELTRON présentée



Les moments gastronomiques du festival de Street Food ont été très appréciés



Judith Wernli a présenté les spectacles

L'ambiance détendue n'a été interrompue que par les différents divertissements. L'impressionnant show de tambours du groupe «Drums2Streets» a été un véritable feu d'artifice de rythmes, dont l'effet a été rendu plus imposant encore par les instruments extravagants et le spectacle inventif.

Un numéro spécialement créé pour notre anniversaire a été présenté par la Focus Crew, multiple championne suisse de Street-dance. La Combo à succès forte d'une expérience internationale a associé différents styles de danse et engendré la bonne humeur.

Le cadre festif s'est achevé par un superbe concert du chanteur de blues Philipp Frankhauser. Un évènement en soi, ses concerts live avec tout son orchestre sont un vrai régal pour tout amateur de musique. Et c'est ainsi que le Bernois et sa troupe ont joué ce soir un extrait de leur vaste répertoire et convaincu sur toute la ligne. C'était un dernier moment fort d'un évènement exceptionnel pour la famille Stiebel.



Drums2Streets ont dévoilé un show impressionnant



La Focus Crew Streetdance a généré la bonne humeur avec son spectacle

Avec beaucoup d'art de la formule

Il est l'un des visages des plus connus et les plus appréciés de la télévision de notre pays – même si cela n'est plus aujourd'hui son quotidien professionnel. Pendant plus de deux décennies, Stephan Klapproth a animé le magazine d'information 10vor10 en y apposant son cachet avec ses formules et ses jeux de mots. Après son départ en 2015, il a pour sa part parlé de «décélération». Cela ne l'empêche pas d'assurer des animations et de donner des conférences sur les thèmes de la communication et de la politique dans tout le pays.



Stephan Klapproth intervient avec beaucoup de sensibilité linguistique



Le show de tambours a été un feu d'artifice de rythmes



Notre ambassadeur de la marque, Matthias Glarner, avec le conseiller d'Etat Dr. Dieth et sa femme



Visiblement soulagé est l'organisatrice de l'événement: Manuela Rohrer



Le public du concert a été enthousiasmé par Philipp Fankhauser et son orchestre

Anders Indset - La rockstar parmi les philosophies économiques

Il est devenu célèbre pour son mode de pensée non conventionnel ainsi que ses thèses provocatrices. Couplé à ses attitudes lorsqu'il est en scène, ce natif de Norvège est considéré comme un véritable événement live. Des dirigeants du monde entier trouvent leur inspiration en lui.

Notre époque est très changeante. La gestion du «savoir sauvage» comme l'appelle Indset, ce que nous pouvons entre-temps générer et consommer en excès, devient de plus en plus un facteur de succès décisif pour les personnes exerçant des fonctions élevées. Quiconque parvient à en découvrir, structurer et utiliser la force, se positionnera en vainqueur dans le monde professionnel comme dans la vie, est-il convaincu.

«Le modèle capitaliste a besoin de compassion»

Selon Indset, les futurs dirigeants doivent prendre davantage de responsabilités et devenir des «concepteurs du changement». Ils doivent créer une culture à côté d'une entreprise et générer en même temps de la valeur pour le client. Son affirmation «le modèle capitaliste a besoin de compassion» est intéressante. Il est question d'un changement radical à la fois dans le système éducatif et dans les systèmes politiques.

L'émotion ne se numérise pas

Les visions d'avenir que nous rencontrons partout aujourd'hui peuvent très bien influencer les gens, voire les intimider quelque peu. C'est précisément cela qui est erroné. Nous sommes des êtres pensants et sensibles. Des caractéristiques nous devrions nous remémorer avec l'augmentation de la numérisation. Ensuite, nous pourrions aller de l'avant de concert avec le développement technologique. Cela demande du courage, de l'optimisme et énormément de volonté. Les défis du futur sont à notre porte sans aucun doute. Mais ils sont également là pour être considérés comme une opportunité.

À propos de la personne

Anders Indset compte parmi les leaders des philosophes économiques de la période actuelle. Cela est souligné par le fait qu'il a été admis par le célèbre «Thinkers50» - au Radar2018 comme étant l'un des 30 meilleurs penseurs globaux. Ces derniers vont selon Des Dearlove, co-fondateur de Thinkers50, «non seulement influencer durablement à l'avenir les organisations, la direction et le management, mais également totalement les refaçonner».



Anders Indset: Le philosophe économique norvégien élargit notre vision sur le monde.

«I'll be around»

Interview avec le chanteur de blues Philipp Fankhauser

Philipp Fankhauser a été la vedette de notre soirée anniversaire. Nous avons eu le privilège de lui poser quelques questions lors d'une interview avant le concert.

Quand saviez-vous que vous vouliez devenir musicien? Y a-t-il eu un évènement déclencheur ou était-ce un rêve qui est devenu de plus en plus réaliste?

Mon frère aîné m'a offert un disque du pionnier du blues de Chicago, Sunnyland Slim, pour mon 11e anniversaire. Dès la première écoute, cela est devenu une évidence pour moi: je veux devenir chanteur de blues!

Quels modèles ont influencé votre amour pour la musique et éventuellement votre façon de faire de la musique?

Très probablement le pianiste Sunnyland Slim, mais également les grands musiciens de blues comme Muddy Waters, B.B. King, Robert Johnson, Jimmy Witherspoon, Johnny Copeland, Margie Evans et bien d'autres encore.

Vous parcourez les scènes de ce monde depuis des décennies. Vous avez probablement connu de nombreux moments forts à cette occasion. Y a-t-il un évènement particulier duquel vous vous souvenez?

Il y a eu effectivement un grand nombre d'évènements marquants. L'un d'entre eux est probablement la rencontre avec Harry Belafonte en l'an 2011 ou mes passages sur scène au B.B. King's Blues Club à Memphis. Ou la prestation sur scène au Chicago Blues Festival en l'an 2004.

Votre amour pour la musique est immo-déré, cela s'entend et se voit lorsque vous jouez. N'en avez-vous jamais eu assez du business de la musique ?

Oh si, de temps à autre. Mais cela ne dure généralement que très peu de temps et je me réjouis alors rapidement du prochain concert.

Vous êtes actuellement en tournée avec le nouveau, votre 15e album. Comment ça marche?

Nous savions que nous avions créé quelque chose de particulier avec le nouvel album. Mais jamais nous n'aurions imaginé que

cela marcherait aussi bien. Au mois de juin, nous allons être récompensés par un disque d'or pour 10 000 unités vendues. À l'ère du streaming, alors que les ventes sont en baisse, c'est une belle récompense.

Aujourd'hui, vous jouez à l'occasion de notre soirée anniversaire. Le public est peut-être quelque peu différent de celui de vos propres concerts. La préparation est-elle différente lors d'une telle manifestation?

Non, je ne pense pas que le public se différencie de manière générale. Je ne peux de toute façon pas préparer cela. Ce n'est que sur scène que je peux «lire» un public et adapter légèrement le programme, respectivement la liste des titres le cas échéant.

«I'll be around», le titre de votre dernier album. Votre orchestre et vous êtes de la partie et fêtez le 40e anniversaire avec STIEBEL ELTRON SA. Nous en sommes ravis ainsi que de votre prestation sur scène en compagnie de votre orchestre. Merci beaucoup pour cet entretien.



Philipp Fankhauser, musicien de blues, passionnément

La filiale la plus prospère pendant 40 ans

Dans les premières années après sa fondation, STIEBEL ELTRON a d'abord dû se faire un nom en Suisse. Et cela n'a pas été si simple. Mais, l'établissement suisse s'est développé rapidement pour devenir l'une des sociétés nationales les plus importantes de l'entreprise.

La crise pétrolière au cours des années 70 a marqué la naissance des énergies renouvelables. STIEBEL ELTRON a été présent sur ce créneau dès le début et a commencé le développement et la production de capteurs solaires thermiques et de pompes à chaleur.

En route vers le succès avec la pompe à chaleur

«Le marché suisse est rapidement apparu comme présentant un potentiel commercial intéressant pour les pompes à chaleur», explique le Dr. Ulrich Stiebel, copropriétaire du groupe mondial. Depuis les années 80, la filiale suisse a tout misé sur les énergies renouvelables, sous la direction d'Urs Gräflein. «Il a géré les affaires pendant de nombreuses années en adoptant le conservatisme suisse et avec succès» rapporte le Dr. Stiebel.



Dr. Ulrich Stiebel, propriétaire

Le début a été tout sauf simple

Cela a nécessité quelques années et beaucoup de travail de conviction des conseillers commerciaux jusqu'à ce que la pompe à chaleur ait pu s'établir. «Monsieur et Madame Suisse étaient sceptiques», se souvient l'ancien directeur Urs Gräflein. «Au début, nous avons dû expliquer le principe de fonctionnement de la pompe à chaleur à la clientèle». En outre, le système était assez cher pour l'époque. De plus, il y a eu l'hypothèse injuste selon laquelle une pompe à chaleur serait très bruyante. Cependant, la pompe à chaleur air-eau a notamment été bien accueillie. C'est ainsi que la première pierre du succès fut posée.

L'entreprise s'est ensuite développée à grands pas

Dans les années 90, la gamme de produits a été complétée par des systèmes dédiés à la ventilation des logements avec récupération de chaleur. Après l'arrivée de Paul Stalder à la tête de l'entreprise en l'an 2005, un service client propre a de surcroît été instauré – un événement marquant supplémentaire dans le développement de l'audacieuse filiale suisse. «La construction du grand

ENERGY CAMPUS, le plus beau bâtiment industriel de Suisse conforme au standard Minergie représente un autre temps fort sur le chemin suisse de la réussite», se réjouit le propriétaire du groupe.

De loin la succursale la plus prospère de STIEBEL ELTRON

En 40 ans d'existence, la filiale suisse est devenue de loin la succursale la plus prospère en réalisant plus de 20% du chiffre d'affaires total à l'étranger. Depuis sa fondation, elle a en outre été la filiale totalisant le plus gros volume de vente de pompes à chaleur. «Nous sommes très fiers de notre filiale suisse. Son développement économique, sa continuité et sa fiabilité sont une référence pour toutes les filiales actuelles et futures!», souligne le Docteur Stiebel en souhaitant à l'entreprise et à ses salariés pour le jubilé: «Restez sur la voie du succès et continuez à prendre du plaisir au sein de l'œuvre que vous avez créée, la Stiebel Eltron SA à Lupfig!».

«Nous sommes très fiers de notre filiale suisse. Le développement économique, sa continuité et sa fiabilité constituent une référence pour toutes nos filiales actuelles et futures.»

Dr. Ulrich Stiebel, propriétaire

Tournant énergétique - que pensent les Suisses?

65 % des Suisses veulent un tournant énergétique plus rapide

Un an après la votation populaire concernant la loi sur l'énergie, 65 % des Suisses ont souhaité l'accélération du développement des énergies renouvelables. Un sur deux exige de surcroît de définir une date ferme pour la sortie décidée du nucléaire. Ce sont là les résultats de notre enquête «moniteur de tendance énergie 2018» menée auprès d'un échantillon de 1000 Suissesses et Suisses représentatif de la population.

C'est avec une nette majorité que la population suisse s'est prononcée en faveur de la nouvelle loi sur l'énergie en mai 2017. Selon la nouvelle enquête, 55 % des personnes interrogées se déclarent insatisfaites de la manière dont le tournant énergétique progresse dans ce pays. On exige par exemple un développement rapide de la proportion d'électricité verte: 63 % des personnes interrogées voudraient augmenter nettement la part de la force hydraulique. Selon l'Office fédéral de l'énergie, 62 % des prises électriques en Suisse ont été approvisionnés en 2016 à l'aide d'énergies renouvelables – dont 56 % à partir de centrales hydrauliques. En même temps, la majorité de la population (51 %) déplore le fait qu'aucune date de d'arrêt des centrales nucléaires ne soit définie. La raison: la loi sur l'énergie entrée en vigueur en janvier interdit seulement la construction de nouvelles centrales nucléaires – les anciennes peuvent rester raccordées au réseau pour une durée illimitée, tant qu'elles sont considérées sûres.

Les Suisses sont autocritiques

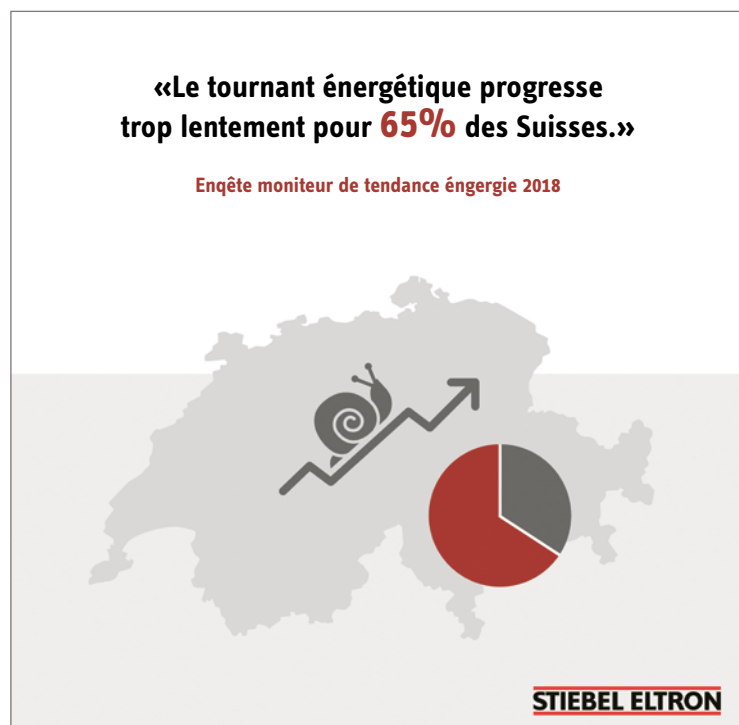
En matière d'énergie, les consommateurs se montrent également autocritiques: 64 % considèrent que les consommateurs finaux gaspillent encore trop d'énergie. «Le tournant énergétique est façonné de manière déterminante par les ménages privés», affirme Paul Stalder, Directeur de STIEBEL ELTRON Suisse. «Plus de 40 % de la consommation énergétique relève du secteur du bâtiment. La modernisation dans sa propre cave est par conséquent une étape importante en direction du tournant énergétique privé.» L'efficacité énergétique peut par exemple être considérablement augmentée à l'aide de la nouvelle technologie des pompes à chaleur. Le système de chauffage écologique utilise l'énergie environnementale du sol, de l'air ambiant ou de la nappe phréatique pour chauffer le logement et assurer la préparation d'eau chaude sanitaire. Actuellement, la rénovation énergétique des bâtiments est de surcroît subventionnée par la Confédération et les cantons à travers le «programme bâtiments».

Enquête moniteur de tendance énergie 2018

Dans le cadre d'une enquête menée auprès d'un échantillon représentatif de la population, Monsieur et Madame Suisse ont été interrogés en mars 2018 sur le tournant énergétique et ses conséquences via un institut en ligne. Cela concernait l'importance des thèmes énergétiques, l'appréciation de la situation actuelle et les mesures gouvernementales susceptibles de favoriser un tournant énergétique réussi.

«Le tournant énergétique progresse trop lentement pour 65% des Suisses.»

Enquête moniteur de tendance énergie 2018



S'inscrire et gagner un iPad

Notre site Internet regorge d'outils pratiques, d'aides et de documentations pour les partenaires. Inscrivez-vous dès à présent et participez au tirage au sort pour gagner un iPad.

SCHEMAS

En quelques clics accédez au schéma hydraulique et électrique.

En partant de la pompe à chaleur souhaitée, vous accédez avec peu d'informations supplémentaires simplement et rapidement aux schémas correspondants de l'installation.



CARACTÉRISTIQUES DES PRODUITS

Vous vous intéressez aux détails d'un produit?

Le Finder de caractéristiques produits offre un grand nombre de documents sur nos produits. Pour rechercher, vous avez simplement besoin de la désignation ou du numéro du produit.



DIMENSIONNEMENT

Le dimensionnement adéquat d'un système de pompes à chaleur rendu facile.

Avec notre outil de dimensionnement pour pompes à chaleur, vous dimensionnez l'installation de manière adéquate et déterminez correctement les coûts énergétiques.



DOSSIERS DE PLANIFICATION

Pour pompes à chaleur. Ventilation et systèmes solaires

Les dossiers de planification contiennent l'ensemble des informations techniques dont vous avez besoin pour la planification et l'installation de nos produits.



Cela fonctionne ainsi:

- Rendez-vous sur www.stiebel-eltron.ch/login
- Inscrivez-vous avant le 31.08.2018 en qualité de partenaire pro
- En tant que nouveau partenaire pro enregistré, vous participez automatiquement au tirage au sort pour un iPad.

Bonne chance!

En voyage de découverte à travers la Suisse

Ça vaut la peine de participer



Au début de l'année, notre voyage exclusif à travers Suisse a commencé et nous avons déjà visité beaucoup d'endroits magnifiques de notre pays. En chemin, il y avait chaque mois quelque chose à gagner, un tirage au sort décide de l'heureux propriétaire d'un superbe bon cadeau.

Les prix sélectionnés avec soin sont des produits pour laquelle la région respective est particulièrement réputée. Cela comprenait des concerts avec des tickets Special Guest, un week-end de détente dans un hôtel cinq étoiles ou des entrées VIP pour une épreuve de la coupe du monde de ski.

Plusieurs gagnants ont d'ores et déjà pus se réjouir de la bonne nouvelle - d'autres suivront au cours de de l'année. Cela vaut donc la peine de participer.

www.stiebel-eltron.ch/voyage



Une équipe imbattable

Sobres, économiques et séduisants: Qui ne souhaite pas tous ces attributs pour un compagnon fidèle? La pompe à chaleur air | eau WPL 17 classic et le ballon intégral HSBC 300 offrent tout ce dont un foyer chaleureux a besoin et constituent par conséquent la combinaison idéale pour une maison moderne.

Vous recherchez une équipe imbattable capable de chauffer et de produire de l'eau chaude de manière rentable et économique? Vous trouverez votre bonheur chez STIEBEL ELTRON: La pompe à chaleur air | eau WPL 17 classic et le ballon intégral HSBC 300 sont parfaitement assorties et constitue en tant que package de tout ce dont le maître d'ouvrage a besoin pour les installations techniques de sa propre maison: Une solution système aussi élégante qu'efficace.

Compacte et économe en énergie - WPL 17 ACS classic

La pompe à chaleur air | eau à Inverter WPL ACS classic destinée au montage extérieur convient aux maisons individuelles ou mitoyennes. Grâce à la technologie à Inverter moderne, elle atteint la classe d'efficacité énergétique élevée A++. L'appareil compact autorise un montage dans un encombrement faible et offre un fonctionnement particulièrement silencieux grâce à la régulation en continu de la vitesse de rotation du ventilateur et du compresseur. Le concept ABC (AntiBlock-Condensat) permet d'éviter le blocage de l'évacuation du condensat et par conséquent le gel de l'évaporateur. Étant donné que les raccords hydrauliques et électriques sont positionnés latéralement, la WPL ACS classic peut être raccordée sans l'ouvrir. Grâce à la fonction de refroidissement intégré, il est possible de générer une atmosphère agréable lors des chaudes journées estivales.

La force silencieuse - WPL 17 ICS/IKS classic

La variante WPL 17 ICS/IKS classic destinée au montage intérieur réduit, grâce au guidage d'air à l'intérieur de l'appareil et aux gaines d'air absorbant, le bruit le niveau sonore au minimum. Ainsi, l'utilisation ne pose aucun problème, même en présence d'une forte densité des constructions, comme avec des maisons mitoyennes. Et en mode silence, la WPL ICS/IKS classic se fait encore plus discrète.

Des solutions de détails importantes réduisent les opérations d'installation. Cela comprend le guidage flexible de l'air pour l'exécution «ICS», le module compact de guidage d'air pour l'exécution «IKCS» et les adaptateurs rapides au niveau des tuyaux d'air pour un montage rapide et propre. Le niveau d'intégration élevé autorise une installation simple, d'encombrement faible. Les amortisseurs de vibrations intégrés permettent le branchement direct aux raccords hydrauliques.



Le ballon intégral HSBC 300 cool est idéal pour la combinaison avec la WPL classic



WPL 17 ACS classic

Encombrement faible grâce à la combinaison intelligente - ballon intégral HSBC 300 cool

Le ballon intégral HSBC 300 cool est un complément idéal de la WPL classic. Il réunit un ballon d'eau chaude potable de 270 l et un ballon tampon, une pompe de charge et ainsi qu'un circuit de chauffage réglable et un mélangeur dans un boîtier. La forme étroite autorise un montage dans les espaces les plus confinés. L'installation est considérablement simplifiée par la séparabilité en deux modules pour la mise en place. Le degré élevé de préassemblage en usine fait qu'il suffit de raccorder après le montage, les conduites hydrauliques pour l'eau potable, la pompe à chaleur et le circuit de chauffage – cela réduit encore le temps d'installation. Grâce à l'isolation thermique ultra performante, le ballon intégral offre une efficacité élevée et peut également être employé pour le refroidissement du bâtiment, par exemple via des convecteurs

soufflants. Grâce au grand réservoir d'eau chaude potable, le ballon intégral offre un confort élevé en eau chaude – et ce dans les espaces les plus réduits.

Parfaitement adapté à l'utilisation avec une pompe à chaleur, le HSBC couvre tous les besoins d'une maison individuelle en matière de chaleur et d'eau chaude sanitaire et d'hydraulique. Et ce, dans un format des plus confortables. Grâce à la combinaison intelligente de l'eau chaude potable et du ballon tampon, l'encombrement est quasiment réduit de moitié, autorisant ainsi un montage dans les espaces les plus confinés. Il en résulte davantage de surface utile pour le propriétaire. Le ballon intégral HSBC constitue ainsi une excellente solution pour les maisons individuelles – notamment en interaction avec la WPL 17 classic.



Ballon intégral HSBC 300 cool

Une villa historique déplacée à grands frais

La villa historique du siècle dernier a été déplacée de plus de huit mètres, pour faire de la place à un bâtiment supplémentaire avec vingt appartements.

La villa Carmine au centre-ville de Bellinzona est désormais à un nouvel emplacement. Il y a près de deux ans, elle a été le théâtre d'un projet impressionnant. La demeure cossue du siècle dernier a été déplacée de 8 mètres et 80 centimètres sur le terrain.

Un projet de construction peu commun

La villa historique datant de 1901 a été inhabitée pendant près de 10 ans. Pour éviter une démolition, parce que la villa devait laisser la place à deux immeubles, la famille propriétaire a opté pour ce projet d'un montant de 700 000 Francs. Après des préparatifs de plus de trois mois, une entreprise spécialisée en technique de levage a procédé au déplacement du bâtiment pesant 1500 tonnes. D'abord, les murs de fondation de la villa ont été sciés au niveau de la face inférieure et des poutres d'acier ont été insérées dans les interstices. En dessous des murs porteurs, les experts en bâtiment ont réalisé une fondation en béton avec des supports, lesquels on fait fonction de rail supérieur pour le transfert de la villa. Sur des barres d'une épaisseur de 80 à 90 cm, qui ont fait fonction de rails inférieurs, le bâtiment a ensuite été positionné sur les fondations pré-bétonnées par un lent glis-

sement. La rotation du bâtiment de 5 degrés qui a suivi a cependant constitué un défi.

La procédure spectaculaire a duré plus d'une heure et a attiré une centaine de curieux. Entre-temps, les immeubles d'habitation ont été réalisés et la quasi-totalité des appartements sont habités. Mais ce projet reste cependant l'un des plus passionnants pour l'architecte Giulio Cereghetti. «Je n'ai jamais accompagné un déplacement de bâtiment auparavant», rapporte-t-il. «En conséquence, nous étions très excités lors des travaux préparatoires.» Pas cependant les spécialistes des déplacements de bâtiments de la société Iten AG. «Pour eux, cela relevait du travail quotidien et tous étaient très détendus», complète-t-il en esquissant un sourire.

La chaleur précieuse des nappes phréatiques

La villa près de Campo Marzio est certes ancienne, mais la technologie installée est ultramoderne. La série de pompes à chaleur WPF a été spécialement conçue pour assurer l'approvisionnement en chaleur des grands complexes d'habitation ainsi que des bâtiments commerciaux et industriels. Via un branchement en cascade, un ou plusieurs appareils fournissent l'alimentation de base en chaleur, les appareils supplémen-

taires étant utilisés pour couvrir les pics de consommation. Cela réduit manifestement les coûts de fonctionnement. Les pompes à chaleur compactes branchées en cascade atteignent une puissance calorifique allant jusqu'à 400 kW. Pour gagner de la place, il est possible de superposer respectivement deux appareils. Ainsi, le système de pompes à chaleur réduit non seulement la consommation énergétique, mais offre aussi un encombrement faible.

Dans le cas des pompes à chaleur sur nappe phréatique, l'eau est d'abord pompée via un puits de captage, puis on en extrait la chaleur que l'on utilise pour le fonctionnement de la pompe à chaleur. Ensuite, l'eau légèrement refroidie est de nouveau réinjectée via le puits de restitution. Étant donné que l'eau de nappe présente toute l'année une température constante, elle convient remarquablement comme source de chaleur. En outre, ce type de transmission d'énergie assure non seulement une chaleur agréable en hiver. L'été, les bâtiments peuvent également profiter d'un refroidissement passif via le chauffage par le sol.

De l'eau hygiénique grâce aux préparateurs instantanés

Même les ballons d'eau chaude installés attestent de la modernité des concepts. Les ballons SBS font pleinement valoir leurs atouts dans les espaces exigus. Parce qu'ils sont à la fois le ballon tampon et le préparateur instantané d'eau chaude. Ainsi, les échangeurs de chaleur hautes performances améliorent de surcroît l'hygiène dans le ballon, parce que seuls de faibles volumes d'eau potable doivent être préparés pour d'approvisionner efficacement la maison en eau chaude. À propos, également à partir de l'énergie solaire écologique: Grâce à l'échangeur de chaleur solaire dans le ballon, il est aisément possible d'intégrer d'autres sources d'énergie renouvelables. Ainsi, les ballons combinés s'affirment comme de véritables unités de puissance au sein de la chaufferie.



La pompe à chaleur eau | eau WPF 27



L'équipe d'architectes Giulio Cereghetti et Devis Bruni avec Claudio Scandella dans le local technique du nouveau bâtiment



eau potable sans légionelles grâce au préparateur instantané: Le ballon d'eau chaude SBS 1501

Villa Carmine Campo Marzio à Bellinzone

- Villa datant de l'année 1901 au centre-ville de Bellinzone
- Déplacement de la villa de 8,8 mètres en l'an 2016
- Construction du bâtiment à usage d'immeuble et de bureaux en l'an 2017
- Pompes à chaleur sur eau de nappe WPF 20 et WPF 27
- Possibilité de free-cooling
- SBS 1501 et 2 x SBS 1501 | SOL pour la préparation d'eau chaude
- Option de mise à niveau avec un système solaire
- Réalisation par Cereghetti & Bruni Architekten SA, Mesocco/GR

Mais qui maintient ou juste la pompe à chaleur en condition?

Afin qu'elle offre fonctionnement impeccable et efficace, la pompe à chaleur doit être contrôlée et entretenue régulièrement. Depuis le début de cette année, une équipe de trois personnes veille dans le cadre de nos contrats d'entretien à un entretien professionnel et un nettoyage de la pompe à chaleur dans les règles de l'art.

Lorsque l'automne pointe le bout de son nez et que les feuilles s'accumulent dans les gouttières et les puits, les propriétaires prennent conscience que le chauffage aussi aura bientôt besoin d'entretien. Pour beaucoup, c'est un soulagement que de savoir que la pompe à chaleur, le cœur du système de chauffage, est entre de bonnes mains. S'ils ont conclu un contrat d'entretien avec nous, ils peuvent avoir l'esprit tranquille et confier l'intégralité du travail au spécialiste.

Depuis le début de l'année, nos techniciens de maintenance assurent l'entretien périodique et le nettoyage de la pompe à chaleur ainsi que le contrôle et l'optimisation du système. C'est avec des gestes parfaitement maîtrisés qu'ils assurent le maintien de la pompe à chaleur en parfait état de marche et garantissent ainsi le bon fonctionnement et la bonne efficacité énergétique du système. «Les techniciens de maintenance sont

parfaitement instruits sur les points importants concernant l'entretien de la pompe à chaleur», assure Luca Müller, technicien en chef chez STIEBEL ELTRON. «Les mesures les plus fréquentes sont le contrôle et le nettoyage des écoulements et des guidages d'air ainsi que le test des principaux composants», explique Robin Hunziker à propos de son travail de technicien de maintenance.

Nos techniciens de maintenance sont très appréciés. Plus de 3500 pompes à chaleur subissent un nettoyage d'entretien par an. Avec un succès visible: souvent, ce ne sont pas seulement des feuilles et la saleté qui s'accumulent dans les pompes à chaleur, les rongeurs se perdent également de temps à autre sous le boîtier. Après un nettoyage d'entretien, tout rentre finalement parfaitement dans l'ordre et l'on est prêt à affronter l'hiver sans problème.



Technicien de maintenance en intervention



Les tâches les plus importantes du technicien de maintenance

- › Nettoyer l'évacuation du condensat
- › Dégager les feuilles et la saleté des conduits de ventilation
- › Vérifier le dégivrage
- › Tester les paramètres de la commande
- › Remplacer les filtres (sur les appareils de ventilation)
- › Régler correctement la courbe de chauffe



L'entretien de la pompe à chaleur est rentable

Le jubilé dans le jubilé

Ses 30 années de présence chez STIEBEL ELTRON coïncident avec l'année du jubilé et c'est une raison supplémentaire de fêter – Le Directeur Paul Stalder a été mis à l'honneur à sa propre surprise à l'occasion de l'anniversaire de STIEBEL ELTRON Suisse.

Il a vécu et façonné les trois quarts de l'ensemble de l'histoire de Stiebel en Suisse. Ce sont des changements impressionnants que l'entreprise et Paul Stalder ont vécu depuis son entrée en qualité de collaborateur des services externes en 1988. Au cours de cette longue période, il n'a certes occupé que deux fonctions, mais il les a toujours exercées avec beaucoup d'engagement et de passion.

Opiniâtre et enthousiaste

À cet égard, il est permis de mentionner que Paul Stalder a souvent aussi agi avec brio. Ce n'est pas par hasard si son prédécesseur à la direction de l'entreprise, Urs Gräfle, souligne que son embauche était à l'époque l'une de ses meilleures décisions commerciales. Il jouit également d'un grand respect et d'une grande confiance auprès de ses collègues et de ses supérieurs allemands. On entend quelques mots d'éloge et de remerciements dans le film anniversaire – toujours ponctués par un clin d'œil.

En tant que personnage ambitieux, Paul Stalder a également ses qualités et ses défauts. S'il convient de les considérer comme partie intégrante de sa clé du succès, ils sont également un défi pour les compagnons de route, les partenaires, les fournisseurs et les collaborateurs. Le Dr. Kai Schiefelbein, membre de la direction depuis de longues années, laisse d'ailleurs paraître un sourire malicieux lorsqu'il caractérise la collaboration avec la Suisse de «parfois stressante». Nous savons de quoi il parle. Paul Stalder le sait lui-même, l'autodérision ne lui est pas étrangère. C'est ainsi qu'il a offert à une ancienne assistante à l'occasion de son départ un livre au titre évocateur «Et demain je le tue!» – dans lequel les relations professionnelles intenses avec l'équipe de la direction sont mises sur la sellette.

Un regard tourné vers l'avenir

Paul Stalder n'aime pas le faire, mais on peut s'y autoriser brièvement au cours de cette double année de jubilé: Nous jetons un regard rétrospectif conjointement avec le Dr. Ulrich Stiebel et le Dr. Nicholas Matten. Les deux hommes ont exprimé leur remerciements au titre des années méritoires chez STIEBEL ELTRON. Il est clair que cela est impossible sans une équipe. Chaque compagnon de route et collaborateur a fourni sa contribution importante qui fait que la filiale suisse est aujourd'hui ce qu'elle est. Et cependant, Paul Stalder, avec son regard visionnaire, ses connaissances du marché, son optimisme et son enthousiasme sans oublier son «intuition» apporté une contribution significative au succès de STIEBEL ELTRON Suisse.



Une surprise réservée à Paul Stalder à l'occasion du jubilé de l'entreprise

Stiebel court...

Pas de pause pour nos collaborateurs au marathon d'Aargau

Qui a déjà couru un marathon, sait ce que cela signifie que de pouvoir enfin franchir la ligne d'arrivée le grand jour après des mois d'entraînement et de préparation intenses: «C'était une expérience formidable», rapporte Chris Knellwolf en parlant de son vécu lors du marathon d'AARGAU.

STIEBEL ELTRON a participé le dimanche 13 mai 2018 avec une équipe de l'entreprise «#stiebelläuft» au Team4Run. Le parcours allait de Brugg à Aarau en passant par Lupfig Wildegg et Rupperswil.

Même si les participants du Team4Run n'ont pas couru tout le parcours du marathon de 42.195 km, mais qu'ils se sont partagés la distance, leur performance est néanmoins remarquable: Chaque étape était comprise entre 8.8 et 12.3 km, ce qui représentait une durée de course d'environ une heure par coureur. Le temps investi pour l'entraînement était différent. C'est ainsi que Martin Hartmann sourit après avoir parcouru l'étape initiale et passé le relais au coéquipier Dietmar Bury: «Pour les rares fois où j'ai pu m'entraîner, je suis content de moi».

Le résultat était certes secondaire pour l'équipe, le plus important étant le plaisir de participer. Ainsi, le groupe de quatre était après le franchissement de la ligne d'arrivée par Gabriel Stalder unanime sur le fait que la priorité était désormais une bière. Là, les participants ont à nouveau rencontré le directeur Paul Stalder qui avait également pris part avec succès en compagnie de ses trois collègues coureurs.

Nos félicitations à tous les participants.



Equipe STIEBEL ELTRON: Gabriel Stalder, Chris Knellwolf, Martin Hartmann et Dietmar Bury

Êtes-vous intéressé? Pour plus d'informations,
visitez notre site www.stiebel-eltron.ch
ou contactez votre installateur sur place.



STIEBEL ELTRON AG | Industrie West | Gass 8 | 5242 Lupfig
☎ 056 464 05 00 | ✉ info@stiebel-eltron.ch | www.stiebel-eltron.ch

Indication légale | Bien que ce prospectus ait été établi méticuleusement, nous ne pouvons garantir que les informations qu'il contient soient absolument exemptes d'erreurs (par ex. concernant l'équipement et les caractéristiques de l'équipement). Les caractéristiques de l'équipement décrites dans ce prospectus ne s'entendent pas comme assurances contractuelles quant à la nature de nos produits. Certaines caractéristiques peuvent entre-temps être modifiées ou supprimées en raison du développement de nos produits. Veuillez vous informer des caractéristiques de l'équipement actuellement valables auprès de nos conseillers techniques. Les images contenues dans le prospectus ne sont que des exemples d'utilisation. Elles contiennent également des pièces d'installation ainsi que des accessoires et des équipements spéciaux qui ne font pas partie du contenu de livraison disponible en série. Toute reproduction ou utilisation quelconque des contenus du prospectus, en tout ou partie, exige l'autorisation préalable de l'éditeur.