

# ENERGY TODAY



---

## **NOS ATOUTS – AU SERVICE DE NOS CLIENTS**

**POURQUOI PRÉFÉRER STIEBEL ELTRON**

---

**BIEN PROTÉGÉ AVEC UN  
CONTRAT DE MAINTENANCE**

---

**DES CASCADES POUR LES  
BESOINS PLUS ÉLEVÉS**

---

**LES POMPES À CHALEUR  
PLUS SILENCIEUSES  
QUE VOUS NE LE PENSEZ**

# *Merry Christmas* **et bonjour à tout le monde!**

Je suis venu du Grand Nord et j'ai emporté de beaux prix dans ma hotte.  
En cette période de Noël contemplative, je me ferai un plaisir de vous accompagner tout au long  
de cet ENERGY TODAY et de vous présenter des faits passionnants sur STIEBEL ELTRON.

Votre ELCHTRON

## *Grand concours*

Obtenez maintenant plus d'informations sur notre concours.  
Vous trouverez toutes les informations nécessaires en pages 16/17 et 30/31.  
Bonne chance!





### Chers partenaires, chers clients,

J'ai pris mes nouvelles fonctions à un moment spécial et dans des conditions très particulières. Depuis plusieurs mois, un virus appelé Corona exerce une grande influence dans le monde entier et dans tous les domaines. Nous avons également dû emprunter des détours, ajuster les objectifs et annuler des événements. Mais nous pouvons nous estimer chanceux, car économiquement parlant, 2020 est aussi une année fantastique pour nous. En passant au télétravail, nous n'avons pas eu à faire beaucoup de concessions en termes de processus et nous avons pu compter sur nos employés à tout moment. Cela était d'ailleurs nécessaire, car il y avait un volume de travail important à effectuer, ce qui était réjouissant. J'aimerais à présent faire remarquer que tout l'équipe a fait preuve d'un engagement incroyable au cours d'une année qui n'a pas été une sinécure.

Une enquête de satisfaction à grande échelle menée à la fois auprès de partenaires et de clients finaux démontre également que nous sommes sur la bonne voie. La teneur générale est extrêmement positive, comme vous pouvez le lire à la page 22. Cela est certainement dû en partie à nos produits, qui se distinguent avec des niveaux sonores remarquablement faibles (p. 18). Notre service client veille également à ce que les appareils soient efficaces et durablement opérationnels. Avec les pompes à chaleur, c'est comme avec notre santé: Mieux vaut prévenir que guérir, c'est pourquoi un entretien régulier et de qualité est fortement recommandé. La saison froide est maintenant arrivée, et avec elle l'incertitude de savoir ce qu'il adviendra en ces temps de Covid-19. Il est donc rassurant de savoir que les systèmes de ventilation peuvent être non seulement bons pour le climat, mais aussi pour la santé (p. 26).

Maintenant que j'occupe le poste de directeur de STIEBEL ELTRON Suisse depuis près de six mois, je tire une première conclusion provisoire très positive. Et je me réjouis de l'avenir, avec certes quelques défis, mais surtout de nombreuses expériences communes de réussite.

Je vous souhaite un hiver agréable et surtout en bonne santé.



Patrick Drack  
Directeur de STIEBEL ELTRON Suisse



**«AVEC LES POMPES À CHALEUR, C'EST COMME AVEC NOTRE SANTÉ: MIEUX VAUT PRÉVENIR QUE GUÉRIR, C'EST POURQUOI UN ENTRETIEN RÉGULIER ET DE QUALITÉ EST FORTEMENT RECOMMANDÉ.»**

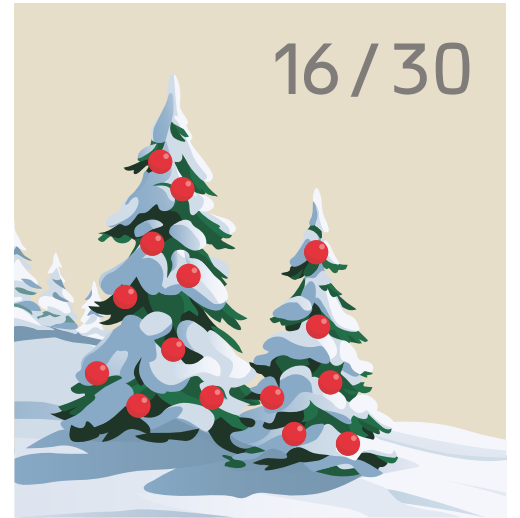
6



12



16 / 30



18

**«STIEBEL ELTRON A DÉVELOPPÉ UN MODE CHUCHOTEMENT SPÉCIFIQUE.»**

Jürg Zwick, Conseiller technique chez STIEBEL ELTRON

20



26



28



# SOMMAIRE

## SPÉCIAL

- › **Pourquoi préférer STIEBEL ELTRON**  
Voici nos atouts 6

## MARKETING

- › **Des food-trucks en route vers nos partenaires**  
Événements à distance 10

## INSTALLATION DE RÉFÉRENCE

- › **Des performances élevées dans un encombrement réduit grâce aux solutions en cascade**  
Immeubles d'appartements Eigerstrasse à Berne 12

## JEU-CONCOURS

- › **Contrecarrer le marasme de janvier avec de superbes prix**  
«L'Élan de Noël» vous guide sur la bonne voie 16 / 30

## TECHNIQUE

- › **Plus silencieuses que vous ne le pensez**  
Mesures de bruit convaincantes 18
- › **Appareil compact WWK 300**  
Pompe à chaleur à eau chaude prête à brancher 19

## SERVICE

- › **Entretien durable de la pompe à chaleur**  
Entretien régulier grâce au contrat de maintenance 20

## QUALITÉ

- › **Quel est le degré de satisfaction de notre clientèle?**  
Enquête en ligne 2020 22

## INSIDE

- › **Début de la formation**  
Flavio Varrese est notre nouvel apprenti commercial 23

## INTERVIEW

- › **Démarrer sans grandes surprises**  
Patrick Drack est directeur depuis l'été 24

## BON À SAVOIR

- › **Les aérosols, foyer de risque potentiel**  
Une ventilation adéquate aide 26

## ÉVÈNEMENTS

- › **Un dîner récréatif pour commencer**  
La nouvelle direction célèbre son entrée en fonction 28

## ENGAGEMENT

- › **Nous donnons de la chaleur**  
Soutien à la cité d'hébergement d'urgence de Brothuuse 29

### › Les formations

se déroulent actuellement en ligne. De nouveaux webinaires seront disponibles à partir de janvier 2021: [www.stiebel-eltron.ch/formation](http://www.stiebel-eltron.ch/formation)



#### Impressum

Éditeur: Stiebel Eltron AG | Industrie West | Gass 8 | 5242 Lupfig  
info@stiebel-eltron.ch | www.stiebel-eltron.ch  
Rédaction: Rahel Bühlmann | Sibylle Laube | Philip Micevski  
Maquette: Köpflipartners, Neuenhof  
Photographie: Stiebel Eltron AG | Eliane Dürst | David Birri  
Impression: Kromer Print AG, Lenzburg



# LE SUCCÈS, C'EST SAVOIR OÙ SE TROUVENT SES ATOUTS – C'EST POURQUOI STIEBEL ELTRON

Dans notre domaine d'activité, il existe de nombreux éléments communs. Cependant chaque entrepreneur sait qu'il doit faire confiance à ses propres atouts s'il veut s'affirmer par rapport à la concurrence. Il est donc important de savoir où se situent vos propres compétences. Nous connaissons les nôtres. Vous aussi?

## SAVOIR POURQUOI – DONNER VIE À UNE VISION

Savez-vous pourquoi vous allez au travail le matin? Nous aussi. Nous ne voulons pas seulement vendre, nous voulons changer le monde.

**Réaliser le tournant chaleur grâce aux énergies renouvelables et assurer ainsi un chauffage indépendant des combustibles fossiles.**

C'est notre vision d'entreprise. Nous ne nous contentons pas de moins.

Déjà le fondateur de notre entreprise, le Dr. Theodor Stiebel avait en 1924 à Berlin comme vision de concevoir et de fabriquer des produits ayant une faible consommation énergétique et offrant davantage de sécurité et de confort. Un objectif encore valable aujourd'hui pour l'entreprise.

Chaque jour, nous nous engageons en faveur de solutions durables dans l'utilisation des énergies renouvelables pour le chauffage, la climatisation, la ventilation et la préparation d'eau chaude sanitaire. Une gestion de l'énergie ultramoderne a dans ce contexte vocation à favoriser une utilisation de l'énergie préservant les ressources.

Mais toute vision est inutile si elle n'est pas soutenue par des objectifs clairs et une mission d'entreprise solide.



### Cela nous rend forts:

- › L'esprit pionnier
- › Entreprise familiale
- › Made in Germany



## SAVOIR QUOI – TRANSMETTRE DES VALEURS ET APPORTER UNE VALEUR AJOUTÉE

Depuis 1924, la performance technique, la qualité, l'innovation, la fiabilité et le service de proximité pour le client sont les facteurs déterminants de la réussite de STIEBEL ELTRON. STIEBEL ELTRON a commencé à développer des pompes à chaleur dès 1976. Aujourd'hui, l'entreprise est l'un des principaux fournisseurs pour le chauffage, la climatisation, la préparation d'eau chaude sanitaire et les appareils de ventilation avec récupération de chaleur. Nous nous appuyons sur cette expérience et misons résolument sur notre propre savoir-faire, du développement des produits à la fabrication.

Nous voulons être un fournisseur de qualité de solutions système complètes dans le domaine des énergies renouvelables.

La gamme de services de soutien, avec le service client, le conseil technique et la formation au centre de compétence de l'entreprise, apporte une valeur ajoutée supplémentaire tant pour le partenaire spécialisé que pour le propriétaire.

### Nos objectifs

- › L'un de nos objectifs les plus importants est d'améliorer le confort de vie de nos clients au quotidien.
- › Nos actions sont axées sur l'efficacité énergétique et l'utilisation des énergies renouvelables.
- › Nos innovations sont conçues pour accroître à la fois les avantages pour les clients et la qualité des produits.
- › La satisfaction de nos clients est toujours au centre de notre action dans tous les domaines de l'entreprise.
- › Grâce à une action rapide et focalisée sur le client, nous nous efforçons en permanence d'atteindre une qualité et un professionnalisme de haut niveau.



### Nous sommes forts sur ces points:

- › Une gamme de produits judicieusement pensée
- › Système intégral LWZ
- › Inverter
- › Cascades
- › Guidage d'air flexible et conduits d'air robustes
- › Ballons hygiéniques

## SAVOIR COMMENT – PRENDRE ET PORTER DES RESPONSABILITÉS

Une entreprise doit prendre des responsabilités – envers les employés, ses partenaires et, surtout, envers la communauté.

Pour y parvenir, nous devons être une entreprise financièrement solide, stable et indépendante sur le long terme. Nous créons ainsi une valeur ajoutée supplémentaire pour notre société mère et nos partenaires et assurons la pérennité de notre entreprise sur le marché.

En tant qu'entreprise digne de confiance, nous sommes conscients de notre responsabilité envers la **société** et l'environnement, et nous respectons et représentons des principes éthiques établis.

Nous apportons une contribution active à la **protection de l'environnement** dans le cadre de l'ensemble de nos activités. Nos produits et services répondent aux exigences écologiques les plus récentes. Nous y parvenons également en réduisant constamment les matières premières, l'énergie et les déchets.



**Voici ce que nous défendons :**

- › Nos clients
- › Technologie et développement
- › Protection et respect de l'environnement

## RÉPONDRE AUX ATTENTES – LA QUALITÉ À TOUS LES ÉGARDS

Nos principes de qualité définissent la direction et les normes régissant l'orientation de notre entreprise. Lorsqu'il s'agit de nos produits ou services, le bien ne nous suffit pas.

Nous entendons également par qualité la satisfaction des exigences, des attentes et des souhaits des clients. Nos processus sont aussi axés sur ces aspects. L'examen régulier des processus internes et externes crée la transparence et des obligations, ce qui est important pour une coopération crédible.

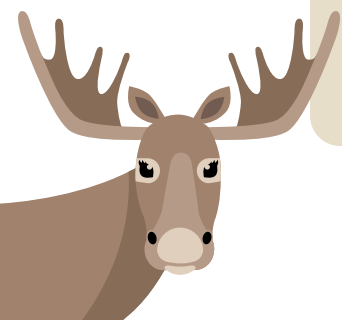
Nos clients attendent à juste titre des produits économes en énergie et en ressources et le meilleur service. Nous nous sommes engagés à répondre à ces attentes et nous entreprenons beaucoup chaque jour pour préserver la fidélité de nos clients. ■



**La force par la qualité:**

- › Savoir et expérience
- › Des innovations pour l'avenir
- › Responsabilité
- › Dynamisme et esprit d'équipe

Notre **esprit de pionnier**  
et l'attribut  
**«Made in Germany»**  
font notre force.









# ÉVÉNEMENTS À DISTANCE

En route avec le food-truck dans toute la Suisse.



Ces traiteurs compétents ont assuré le service pour nous:



fahrendi-chuchi.ch



handundfussevents.ch



striker-food.ch

## Le programme de partenariat flexible

«Nos événements partenaires rencontrent un franc succès», se réjouit Manuela Rohrer, responsable du programme de partenariat chez STIEBEL ELTRON. De nombreuses manifestations destinées aux clients, auxquelles ils assistent souvent et volontiers, n'ont pas pu être organisées en raison des mesures liées au coronavirus. «Mais l'idée des dîners récréatifs par food-truck est très populaire auprès de nos partenaires», dit-elle avec satisfaction, «Avec ce plan B Coronavirus, nous avons satisfait plusieurs besoins à la fois et tenu notre promesse envers les partenaires officiels de STIEBEL ELTRON». Les food-trucks ont permis une approche des clients à petite échelle et, par conséquent, la prise en compte de toutes les restrictions liées à la pandémie de Coronavirus. «En outre, tous les employés ont pu bénéficier de ces événements – pas seulement les directeurs ou les chefs de service», conclut Mme Rohrer, ce qui est très positif. ■

### FAITS & CHIFFRES

- › Pendant environ **100 jours**, **2282 personnes** ont été restaurées – soit en moyenne 23 personnes par événement
- › Sur **99 sites** en Suisse alémanique et romande
- › **250 kg de viande à burgers** (1955 burgers)
- › **200 kg** de saucisses grillées (1200 saucisses)
- › **280 kg de risotto au safran** (avec min. 1000 larmes en coupant les oignons)
- › **80 kg de pommes de terre sautées** (400 portions)

**«MERCİ BEAUCOUP POUR CE GÉNÉREUX DÎNER RÉCRÉATIF! NOUS AVONS BEAUCOUP APPRÉCIÉ LES DÉLICIEUX METS ET LE DESSERT. FAHRENDI-CHUCHI A PARFAITEMENT FAIT LES CHOSES. NOUS LE RECOMMANDONS VIVEMENT.»**

Schärer + Beck AG, Steinhausen

**«NOUS TENONS À VOUS REMERCIER POUR LES EXCELLENTS BURGERS. NOUS NOUS SOMMES RÉJOUIS ET C'ÉTAIT ABSOLUMENT DÉLICIEUX.»**

Inderbitzin Technik AG, Muotathal

**«NOTRE ÉQUIPE TIENT À VOUS REMERCIER POUR LE DÎNER RÉCRÉATIF RÉUSSI. UNE IDÉE FORMIDABLE EN CES TEMPS AGITÉS.»**

Lutz Bodenmüller, Beringen

**«NOUS VOUS DISONS MERCI: POUR LA BONNE IDÉE, LE BON DÉROULEMENT ET BIEN SÛR POUR LE DÉLICIEUX REPAS. NOUS L'AVONS BEAUCOUP APPRÉCIÉ.»**

Franz Rebmann AG, Kaisten



## DES PERFORMANCES ADAPTABLES ET UNE GRANDE EFFICACITÉ – LES CASCADES DE STIEBEL ELTRON

La mise en cascade de pompes à chaleur présente de nombreux avantages. Il est donc intéressant de raccorder les pompes à chaleur en série.

Les cascades sont particulièrement adaptées aux zones urbaines où les constructions denses sont la norme et où il convient de respecter des réglementations strictes en matière de bruit. En matière d'émissions de bruits, les cascades composées de petits appareils individuels sont nettement supérieures aux grandes pompes à chaleur air-eau. La technologie Inverter de ces systèmes est pleinement exploitée. Car non seulement chaque pompe à chaleur individuelle, mais l'ensemble de la cascade fonctionne

en tant qu'Inverter. Cela signifie que la puissance calorifique est adaptée précisément aux besoins individuels de chaleur. Via un branchement en cascade, un ou plusieurs appareils fournissent l'alimentation de base en chaleur, des appareils supplémentaires étant activés pour couvrir les pics de consommation. Cela permet une modulation de la puissance, améliorant ainsi le coefficient de performance annuel et l'efficacité du système.

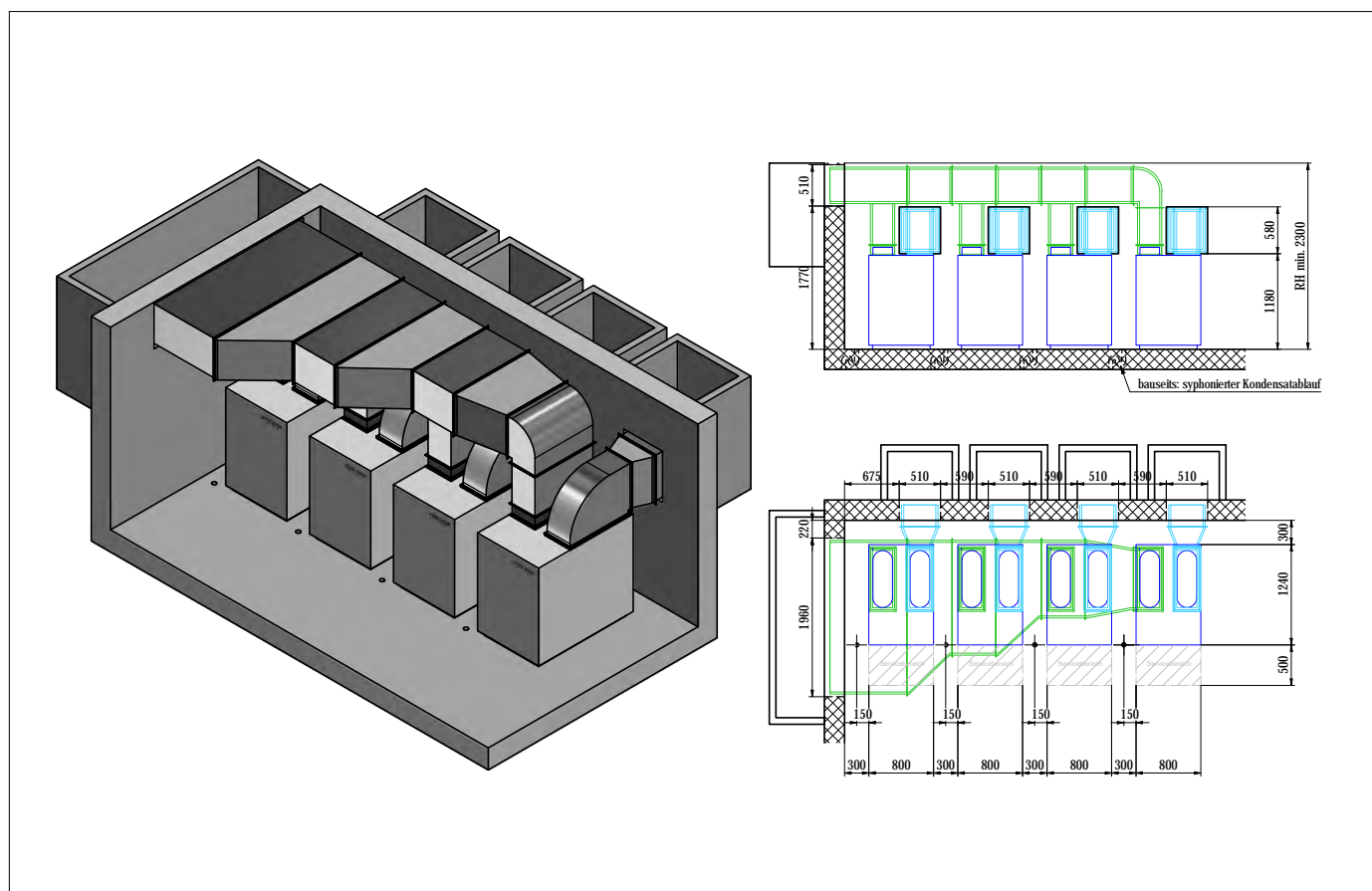


Schéma de principe d'une cascade de quatre unités.



Cascade de 4 unités avec un guidage d'air spécialement adapté.

**«LES SOLUTIONS EN CASCADE SONT  
UNE ALTERNATIVE IDÉALE AUX  
SYSTÈMES À SONDE GÉOTHERMIQUE,  
NOTAMMENT EN RAISON DE LEUR  
FIABILITÉ DE FONCTIONNEMENT  
REMARQUABLE.»**

Peter Waldburger, Responsable technique et responsable finances/IT/logistique chez STIEBEL ELTRON

**AVANTAGES DES CASCADES**

- › Puissances élevées (jusqu'à 90 kW)
- › Introduction de puissances élevées dans les immeubles collectifs anciens grâce à une conception compacte (porte normale de 80)
- › Fiabilité élevée
- › Haute pression (tracés de canaux plus longs également possibles)
- › Équilibrage des heures de fonctionnement
- › Documents de planification prêts à l'emploi pour des cascades de 2 à 6 appareils
- › Températures de départ élevées pour les radiateurs et l'eau chaude sanitaire jusqu'à 65 °C
- › Appareils très silencieux (utilisables dans les zones densément peuplées)
- › Excellente efficacité énergétique grâce à la technologie moderne à inverser
- › Également disponible en tant que cascade SG-ready

Comparativement aux grands appareils individuels, la cascade se distingue en outre par une énorme fiabilité de fonctionnement. Le fonctionnement sans incident et la sûreté de l'utilisation représentent l'un des critères les plus importants lors du choix d'une pompe à chaleur. Étant donné qu'un équilibrage des charges est possible au sein de la cascade, il en résulte un équilibrage des heures de fonctionnement. Cela améliore le rendement et a également une influence positive sur la durée de vie des différentes pompes à chaleur.

Outre cet argument d'une fiabilité élevée, la facilité d'installation joue également un rôle important. Les petits appareils individuels offrent un montage plus simple et plus flexible que les grands appareils. Étant donné que le montage peut être réalisé à l'aide de raccords à sertissage (DN54 ou 2 pouces), les opérations de montage sont réduites au minimum pour l'installateur.

Nous sommes forts avec notre **gamme de produits** judicieusement conçue et notamment les solutions en **cascade** pour les besoins en énergie plus importants.





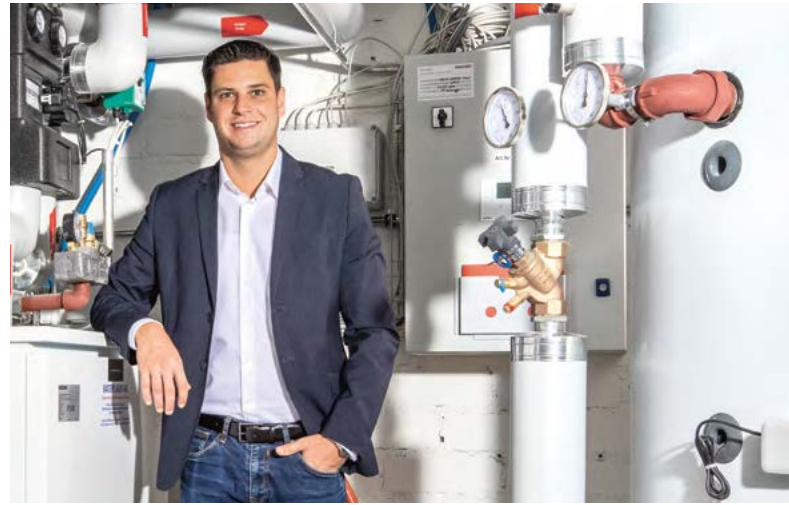


**4x**  
WPL 24 I  
EN CASCADE



## Beaucoup de puissance dans un espace restreint

Dans le cas des propriétés de l'Eigerstrasse à Berne, il a fallu renoncer en raison des conditions de forage difficiles à la praticité d'une pompe à chaleur à sonde géothermique. Les besoins calorifiques des maisons plurifamiliales ou immeubles sont relativement élevés en raison des températures de départ élevées du chauffage par radiateurs. L'espace disponible est en revanche très limité: Dans un bâtiment, seule la buanderie/séchoir pouvait être utilisée, dans l'autre, la cave à vélos. «Cela é été un grand défi que d'installer la puissance requise dans ces très petits locaux», explique Christoph Schmutz, conseiller technico-commercial chez STIEBEL ELTRON. «En outre, nous avons dû procéder à des ajustements spécifiques du guidage d'air afin de maîtriser les émissions sonores», poursuit-il. «À cet égard, nous avons réussi ici à créer un exemple parfait de la manière dont les cascades peuvent être utilisées pour réaliser des systèmes à puissance élevée dans un encombrement réduit.» ■



**«CECI EST UN EXEMPLE PARFAIT DE LA MANIÈRE DONT LES CASCADES PEUVENT ÊTRE UTILISÉES POUR RÉALISER DES SYSTÈMES À PUISSANCE ÉLEVÉE DANS UN ESPACE RESTREINT.»**

Christoph Schmutz, Conseiller technico-commercial chez STIEBEL ELTRON



### APERÇU

#### Projet

- › 2 immeubles d'appartements
- › Rénovation du système de chauffage
- › Radiateurs
- › Des conduits d'air spécialement conçus pour le flux d'air de la cascade

#### Localité

- › 3007 Berne

#### Appareils installés

- › Cascades de 4 × WPL 24 l
- › Ballon tampon SBP 100
- › 2 × SBB 1000 pour l'eau chaude sanitaire

#### Réalisation

- › Vaterlaus AG, 3110 Münsingen

Cascade de 4 unités:  
Une puissance élevée  
dans un espace restreint.

# Adieu, creux de janvier, ...

... comblez-le avec des prix sympa.



1 des 30  
assortiments raclette  
«Deluxe»



Prix principal  
Paquet découverte dans  
la région de la Jungfrau



1 des 25  
grils de table 5-en-1  
de Solis



1 des 5  
soirées raclette en plein air  
«Deluxe» pour 20 personnes



# Grand concours

Participez et gagnez l'un de nos prix sympas \*

## 1 x paquet découverte dans la région de la Jungfrau

Appréciez la Suisse dans ses plus beaux atours. En raison de la situation particulière, le week-end de bien-être prévu avec une raclette à savourer en télécabine sera transformé en un généreux bon pour la région de la Jungfrau. Vous déterminez vous-même le logement, la durée de votre séjour et les activités de loisirs dans le cadre de votre budget. En conséquence, vous pouvez également organiser le calendrier afin que les mesures de lutte contre la pandémie ne viennent plus freiner vos projets.

**Valeur Fr. 3'000.-**

## 5 x soirée raclette en plein air «Deluxe» pour 20 personnes

Une raclette avec ses amis, c'est toujours sympa; donc même en été, quand les soucis viraux ne seront plus aussi aigus, espérons-le. Vous déterminez le lieu en plein air et l'heure à laquelle vous et vos amis souhaitez être gâtés par le traiteur «Hand und Fuss Events» avec le superbe fromage et les bons accompagnements.

**Valeur Fr. 2'000.-**

## 25 x grils de table 5-en-1 de Solis

Grillades copieuses, crêpes sucrées, raclette rustique, nourriture exotique du mini wok ou même mini pizza: avec le nouveau gril de table de Solis, c'est possible. La plaque du gril peut être utilisée des deux côtés et le chauffage de fond peut être activé et désactivé, ce qui permet cinq utilisations amusantes dans un seul appareil. Pour que vous puissiez être sûr de servir le «plat préféré» à chaque convive.

**Valeur Fr. 249.-**

## 30 x assortiments Raclette «Deluxe»

Ce délicieux assortiment de raclettes est un véritable régal pour le palais. Votre agréable soirée au fromage devient un dîner exclusif grâce à ces variétés spéciales. Les autres spécialités, toutes préparées avec amour par l'équipe de «HUB's BURG» et fabriquées en Suisse, sont tout sauf des faire-valoir. Assaisonnez la tradition avec un petit plus.

**Valeur Fr. 100.-**

### Simple comme bonjour:

Trouvez les 8 mots dans ENERGY TODAY avec mon aide et transférez-les dans la grille de mots croisés de la page 30. Vous pouvez ensuite saisir la solution sur:

[www.stiebel-eltron.ch/concours](http://www.stiebel-eltron.ch/concours)

**Date limite du concours: le 31.12.20**

\* Le ou la gagnant(e) sera informé(e) par écrit.  
Les gains ne seront pas versés en espèces.  
Tout recours juridique est exclu.





# NOS POMPES À CHALEUR SONT PLUS SILENCIEUSES QUE VOUS NE LE PENSEZ

Les mesures de bruit convainquent même les sceptiques.

Les réglementations municipales en matière de bruit sont strictes. Et à juste titre – puisque la pollution sonore n'a cessé d'augmenter au cours des dernières décennies, en particulier dans les zones urbaines. Dans les ordonnances correspondantes, les régions résidentielles sont divisées en degrés de sensibilité au bruit. Les systèmes neufs doivent être homologués et ne pas dépasser les limites fixées.

Si les informations fournies par le fabricant ne parviennent pas à convaincre les autorités, des mesures acoustiques sur place doivent prouver que les prescriptions sont respectées. A cet effet, il convient de distinguer les valeurs diurnes et nocturnes. Des directives encore plus strictes doivent être respectées la nuit.



«STIEBEL ELTRON a développé à cet effet un mode chuchotement, appelé mode silencieux», explique Jürg Zwick, conseiller technique chez STIEBEL ELTRON. «Pendant le programme Silent, la puissance du ventilateur est réduite. Avec les pompes à chaleur à inverser, la puissance du compresseur peut également être réduite», poursuit-il. «Cette adaptation diminue certes la puissance calorifique (par exemple, de 15,5 kW à 8,9 kW sur une WPL 24), mais les émissions sonores sont également considérablement réduites»

Les valeurs mesurées sont impressionnantes: A partir d'une distance de trois mètres, le bruit ambiant est supérieur à celui de la pompe à chaleur. Ceci est confirmé par les mesures dans le cadre d'un projet en cours dans lequel, entre autres, le niveau de puissance acoustique d'une WPL 24 installée à l'intérieur a été analysé.

«Beaucoup de nos clients viennent dans notre salle d'exposition juste pour entendre à quel point une pompe à chaleur est bruyante ou silencieuse», précise Zwick. «À cet effet, nous avons installé nos appareils dans un endroit authentique sur le toit, ce qui donne une impression comparable à ce qui se passerait dans votre propre maison – à savoir que vous entendez à peine la pompe à chaleur par rapport au bruit de la rue et aux autres bruits environnants.» Des équipements supplémentaires prêts pour des démonstrations sont disponibles dans les locaux techniques. «Les clients sont souvent très surpris de constater à quel point la pompe à chaleur est silencieuse en fonctionnement», ajoute-t-il en souriant. Car là aussi, il est confirmé qu'elle n'est pas plus bruyante qu'un réfrigérateur. ■

**31,8**  
**DÉCIBEL À UNE DISTANCE**  
**DE 3 MÈTRES DE LA POMPE**  
**À CHALEUR**



	 <b>Valeurs diurnes</b> <b>Lr [dB(A)]</b> <b>7 à 19 heures</b>	 <b>Valeurs nocturnes</b> <b>Lr [dB(A)]</b> <b>19 à 7 heures</b>
Valeur de planification	55	45
Informations du fabricant WPL 24 I	55	43
PAC en mode silencieux à 1 m de distance		35,4
PAC en mode silencieux à 2 m de distance		34,5
<b>PAC en mode silencieux à 3 m de distance</b>		<b>31,8</b>
<b>Bruits ambiants mesurés</b>		<b>32,3</b>

# POMPE À CHALEUR À EAU CHAUDE WWK 300

Grâce à l'entrée compacte intégrée, il est possible d'utiliser le courant photovoltaïque autoproduit.



Pompe à chaleur à eau chaude WWK 300.

L'appareil compact WWK 300 electronic CH est un chauffe-eau thermodynamique prêt à brancher destiné à la préparation d'eau chaude sanitaire. Avec un nouveau design attrayant, il offre une capacité de stockage de 300 litres. La pompe à chaleur de haute efficacité couplée à un ballon bénéficiant d'une isolation de premier ordre obtient d'excellentes performances. Le confort d'utilisation élevé de la nouvelle régulation électronique à affichage LCD vient compléter

**«LA POMPE À CHALEUR HAUTE EFFICACITÉ ATTEINT D'EXCELLENTE PERFORMANCES.»**

l'équipement. Des informations telles que le volume d'eau chaude mélangée à +40 °C actuellement disponible sont donc directement accessibles. En fonctionnement pompe à chaleur seul, la température de l'eau peut atteindre jusqu'à +65 °C. La température souhaitée est réglable en continu. Ces appareils compacts sont conçus pour l'alimentation de plusieurs points de puisage. L'équipement de haute qualité comprend une anode à courant imposé sans entretien ainsi qu'une résistance électrique d'appoint. Des transmetteurs de signaux externes peuvent être intégrés via l'entrée de contact intégrée, par exemple pour utiliser du courant photovoltaïque autoproduit ou pour recevoir un signal de bas tarif lorsqu'il est disponible. ■

## APERÇU WWK 300

- › Pompe à chaleur à eau chaude sanitaire
- › Série compacte pour le fonctionnement en recyclage d'air (utilisation de la chaleur résiduelle de la pièce)
- › Utilisation de l'électricité photovoltaïque autoproduite
- › Capacité de stockage de 300 litres
- › Atteint l'efficacité énergétique maximale possible A+
- › Confort élevé en eau chaude: Température hygiénique de l'eau chaude jusqu'à 65 °C (réchauffe en permanence)
- › Installation simple
- › Design élégant et sobre
- › SmartGrid – une technologie d'avenir
- › Anode à courant imposé sans entretien

**CAPACITÉ DE STOCKAGE**

**300**  
**LITRES**



## ENTRETIEN DES POMPES À CHALEUR – UN PLAIDOYER POUR LES CONTRATS DE MAINTENANCE

Pour préserver la longévité et l'efficacité d'une pompe à chaleur, celle-ci doit être régulièrement contrôlée et entretenue. Nous proposons un entretien régulier et un nettoyage professionnel des pompes à chaleur dans le cadre de nos contrats de maintenance.

Comme tout appareil moderne, la pompe à chaleur a besoin d'une certaine attention. Si vous achetez une voiture, par exemple, vous la faites entretenir régulièrement et vous effectuez les révisions recommandées. Il convient d'accorder autant d'attention à la maintenance des systèmes STIEBEL ELTRON. Ce n'est qu'ainsi que la qualité de nos produits peut être garantie et leur longévité préservée. Avec un contrat de maintenance, les clients sont protégés. Vous pouvez confier en toute confiance l'entretien et le service au spécialiste.

En fonction du contrat de maintenance choisi, nos techniciens de service prendront en charge diverses opérations de maintenance et réparations, telles que l'entretien et le nettoyage périodiques de la pompe à chaleur ainsi que le test et l'optimisation du système. C'est avec quelques gestes

**«AVEC UN CONTRAT DE MAINTENANCE, LES CLIENTS SONT PROTÉGÉS.»**

parfaitement maîtrisés qu'ils assurent le maintien de la pompe à chaleur en parfait état de marche et garantissent ainsi le bon fonctionnement et la bonne efficacité énergétique du système. «Nos techniciens de maintenance sont parfaitement instruits sur les points importants concernant l'entretien de la pompe à chaleur», assure Bruno Michel, responsable des techniciens de maintenance chez STIEBEL ELTRON. «Les mesures les plus fréquentes sont le contrôle et le nettoyage des évacuations et des guidages d'air ainsi que le test des principaux composants», explique-t-il à propos de leur travail.

### RÉCAPITULATIF DES AVANTAGES

- › Longévité
- › Garantie de qualité
- › Sécurité en matière de planification
- › Couverture des événements assurés





Nos techniciens de maintenance et d'entretien sont parfaitement formés à la maintenance.

### Les opérations à effectuer dans le cadre de la maintenance

Sur le ballon d'eau chaude sanitaire, il convient d'observer la signalisation des anodes et de procéder au remplacement des filtres des appareils de ventilation. Les propriétaires peuvent effectuer eux-mêmes ces contrôles.

Il est cependant préférable de confier les réglages plus complexes au spécialiste. Celui-ci peut en effet contrôler la qualité de l'eau, adapter la pression d'eau le cas échéant et

contrôler les réglages afin qu'aucun chauffage électrique d'appoint ne soit mis en marche.

Outre les inspections saisonnières régulières, il est recommandé d'effectuer un contrôle des réglages au moins tous les deux ans. Cela comprend le contrôle du circuit frigorifique, de la consommation électrique, le nettoyage de la mesure du circuit frigorifique et de la consommation d'électricité, le contrôle de la teneur en antigel de la sonde géothermique ainsi que le paramétrage correct des régulateurs. ■

## LES CONTRATS DE MAINTENANCE DE STIEBEL ELTRON

### SERVICE PREMIUM ★★★

Avec cet abonnement de service, les clients sont assurément protégés, car il comprend l'entretien, tous les travaux de réparation y compris le matériel, la main-d'œuvre et les majorations pour service de piquet ainsi que la télé-conduite avec ISG via Servicewelt.

- › Nettoyage de l'échangeur de chaleur et de la cuve à condensats
- › Contrôle de l'état de fonctionnement et de tous les composants
- › Mise à jour du logiciel
- › Vérification des réglages pour assurer un fonctionnement efficace
- › Contrôle de la technologie de la pompe à chaleur
- › 100 % de remise sur les pièces de rechange et la main-d'œuvre jusqu'à la 15e année de fonctionnement
- › Pour les modèles LWZ, il est simultanément procédé au remplacement des filtres
- › Interventions incluses au service de piquet ne pouvant être différées
- › Kit ISG et abonnement Servicewelt inclus

### SERVICE PLUS ★★

L'entretien bisannuel de la pompe à chaleur par nos spécialistes est également inclus dans les prestations. En cas de réparation, le client bénéficie jusqu'à la 12e année de fonctionnement d'une prise en charge intégrale des frais pour les fournitures et la main-d'œuvre. Même après la 13e année de fonctionnement, nous accordons encore 30 % de remise sur l'ensemble des pièces de rechange.

- › Nettoyage de l'échangeur de chaleur et de la cuve à condensats
- › Contrôle de l'état de fonctionnement et de tous les composants
- › Mise à jour du logiciel
- › Vérification des réglages pour assurer un fonctionnement efficace
- › Contrôle de la technologie de la pompe à chaleur
- › 100 % de remise sur les pièces de rechange et la main-d'œuvre jusqu'à la 12e année de fonctionnement
- › Pour les modèles LWZ, il est simultanément procédé au remplacement des filtres

### SERVICE PROTECT ★

Cet abonnement de service peut être souscrit à tout moment. Votre pompe à chaleur est entretenue automatiquement par nos soins tous les deux ans. Si un contrôle d'étanchéité est prescrit à partir de la 6ème année de fonctionnement, nous l'effectuerons immédiatement lors de la maintenance.

- › Nettoyage de l'échangeur de chaleur et de la cuve à condensats
- › Contrôle de l'état de fonctionnement et de tous les composants
- › Mise à jour du logiciel
- › Vérification des réglages pour assurer un fonctionnement efficace
- › Contrôle de la technologie de la pompe à chaleur
- › 30 % de remise sur les pièces de rechange
- › Pour les modèles LWZ, il est simultanément procédé au remplacement des filtres

# NOTRE CLIENTÈLE EST-ELLE SATISFAITE DE NOUS?

Évaluation de l'enquête en ligne 2020.

Deux ans après la première enquête à grande échelle, il était à nouveau temps de prendre le pouls de nos clients. Nous voulions surtout savoir si les mesures prises sur la base des résultats précédents portaient leurs fruits. Comme prévu, nos partenaires et nos clients finaux ont été contactés en ligne à la fin de l'automne et invités à répondre à un catalogue de questions sur nos produits et services.

Ce n'est pas seulement le taux de réponse élevé qui nous a réjouis, mais aussi les évaluations globales extrêmement positives qui confirment que nous sommes sur la bonne voie. Les produits eux-mêmes ainsi que les services dans les différents domaines sont généralement bien notés. Qu'il s'agisse des prestations de conseil des vendeurs, des documents techniques de la gestion des produits ou des interventions des techniciens de maintenance sur le système – la base est bonne.

Le fait que les chiffres globaux soient encore meilleurs que lors de la dernière enquête, qui était très bonne en soi, nous rend encore plus confiants. Cela signifie que les projets de suivi décidés à l'époque étaient judicieux et ont été mis en œuvre de manière adéquate.

Cependant, tout n'est évidemment pas parfait et il est toujours possible de faire mieux. Nous nous efforçons de nous améliorer. L'enquête fournit également des informations précieuses, corrobore les hypothèses et souligne les

chaînes d'argumentation. Il s'agit désormais d'utiliser les nouveaux résultats pour fixer des priorités et définir les objectifs correspondants pour l'année à venir. Nous mettrons tout en œuvre pour que vous restiez satisfaits. ■

**«CES RÉSULTATS ENCOURAGEANTS  
CONSTITUENT UNE EXCELLENTE BASE  
SUR LAQUELLE ON PEUT S'APPUYER»**

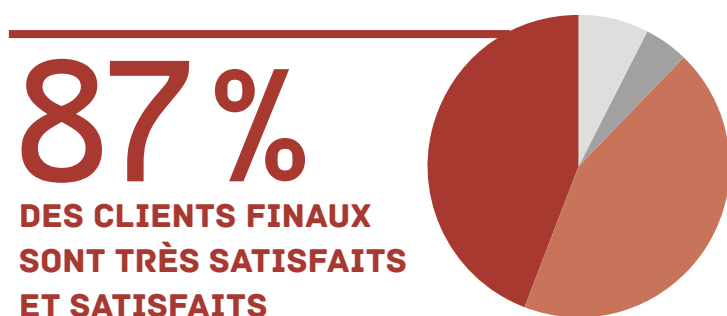
Chris Knellwolf, Responsable des ventes



Enquête sur la satisfaction des partenaires 2020

**Quel est votre degré de satisfaction général avec les pompes à chaleur de STIEBEL ELTRON?**

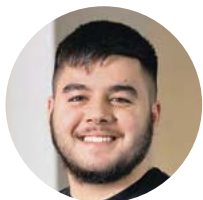
■ très insatisfait	7,35 %
■ insatisfait	0,98 %
■ Satisfait	46,57 %
■ très satisfait	45,10 %



Enquête sur la satisfaction des clients finaux 2020

**Quelle est votre satisfaction générale avec votre pompe à chaleur?**

■ très insatisfait	7,67 %
■ insatisfait	4,82 %
■ satisfait	43,38 %
■ très satisfait	44,12 %



**Philip Micevski**,  
notre apprenti en  
3<sup>ème</sup> année, a discuté  
avec Flavio Varrese  
et rédigé l'article.



Flavio Varrese effectue son apprentissage chez STIEBEL ELTRON Suisse depuis août 2020.

## FORMATION PROFESSIONNELLE CHEZ STIEBEL ELTRON

Flavio Varrese est notre nouvel apprenti commercial.

### Un nouveau chapitre

Un nouveau chapitre de la vie de Flavio Varrese a commencé en août. Il a entamé son apprentissage de trois ans chez STIEBEL ELTRON. À la question du pourquoi il a choisi cette formation, Flavio répond: «C'est une excellente formation professionnelle initiale. En outre, je prends beaucoup de plaisir à travailler dans le domaine commercial.»

Flavio Varrese a découvert notre entreprise grâce à une annonce sur Internet. Après s'être documenté sur notre site internet, son intérêt a été éveillé et il a immédiatement déposé sa candidature auprès de STIEBEL ELTRON. Après l'entretien d'embauche, Flavio a été invité à une journée découverte. Flavio a éprouvé beaucoup de plaisir au travail et la convivialité des employés a renforcé le besoin d'effectuer l'apprentissage au sein de notre entreprise. «L'atmosphère de travail était bonne», précise l'apprenti. Heureusement, les responsables ont également eu une impression positive et Flavio s'est vu attribuer la place d'apprenti.

### Un début d'apprentissage réussi

Actuellement, l'apprenant travaille à la réception au cours de la première année d'apprentissage. Il a la possibilité de transmettre les appels téléphoniques aux services compétents et de saisir les données des clients. «J'apprécie

**«CE FUT UN GRAND CHANGEMENT.  
IL M'A FALLU UN PEU DE TEMPS  
POUR PRENDRE MES MARQUES»**

beaucoup la serviabilité du personnel.» Outre le travail, Flavio a également un nouveau défi à relever à l'école professionnelle. «Ce fut un grand changement. Il m'a fallu un peu de temps pour prendre mes marques, mais maintenant je progresse bien», affirme-t-il. Étant donné qu'il aime manipuler les chiffres, il se réjouit tout particulièrement du temps qu'il passera au service comptabilité.

L'équipe Stiebel adresse tous ses vœux de réussite à Flavio pour sa formation. ■



ENERGY TODAY en conversation avec  
Patrick Drack, Directeur de STIEBEL ELTRON Suisse

## «J'ÉTAIS BIEN PRÉPARÉ»

**Nous aimerions savoir comment les choses ont commencé et ce que l'avenir nous réserve.**

**Patrick, tu es maintenant le nouveau directeur de STIEBEL ELTRON Suisse depuis presque six mois. Après 90 jours de mandat, on fait généralement le point. Comment as-tu vécu cette période? Quelle est ta conclusion après bientôt 180 jours?**

La première question que je me pose est de savoir où le temps est passé. Bien entendu, ce furent des semaines et des mois intenses, mais cette tendance avait déjà commencé auparavant. D'une part, certainement parce que nous étions déjà occupés depuis un certain temps avec la formation et la passation de pouvoir. Et puis le coronavirus a eu une certaine influence. Néanmoins, le début a été très réussi. Au sein de la direction et dans toute l'entreprise, nous sommes une équipe bien rodée, ce qui m'a facilité la prise de fonction.

**As-tu prévu les événements et l'évolution de cette manière? Est-ce que tu t'attendais à cela? Ou est-ce une surprise sur certains points?**

Notre planification et notre stratégie à long terme ont définitivement fait leurs preuves. J'apprécie beaucoup mon implication précoce par Paul Stalder sur ces questions. J'étais bien préparé et l'effet de surprise par rapport à ma fonction de directeur ne s'est pas manifesté. La seule chose qui était inattendue était la situation d'urgence supplémentaire due au coronavirus – mais je ne suis pas et nous ne sommes pas les seuls dans cette situation.

**Y a-t-il quelque chose qui te réjouit particulièrement?**

Dans l'ensemble, je suis heureux que la transition ait pu se dérouler de manière aussi harmonieuse. Il nous appartient maintenant de mettre en place le nouveau comité de direction. Et puis, bien sûr, les chiffres clés actuels sont une raison de se réjouir. Les affaires vont bien et nous allons vraisemblablement gagner des parts de marché.

**Et maintenant? Quels sont tes projets pour STIEBEL ELTRON Suisse?**

Les plans fondamentaux n'ont pas changé avec le changement de direction. Nous voulons aller de l'avant. À cet égard, l'entreprise doit continuer à être construite sur des bases solides, tant sur le plan financier que structurel.

**De quoi STIEBEL ELTRON Suisse aura-t-elle besoin pour atteindre ces objectifs? Quelles ressources allons-nous développer, quels défis devons-nous relever?**

La logistique sera certainement un sujet central dans un avenir proche. Le volume élevé de commandes n'est plus gérable avec notre capacité de stockage et il est urgent d'agir dans ce domaine. Cependant, des solutions sont déjà en vue en la matière.

De manière générale, nous sommes en train de nous développer massivement, ce qui signifie que les effectifs doivent également être renforcés. Ce processus est long et important, car il faut parallèlement consolider l'identité et la culture d'entreprise.



**«NOTRE PLANIFICATION ET NOTRE STRATÉGIE À LONG TERME ONT DÉFINITIVEMENT FAIT LEURS PREUVES.»**

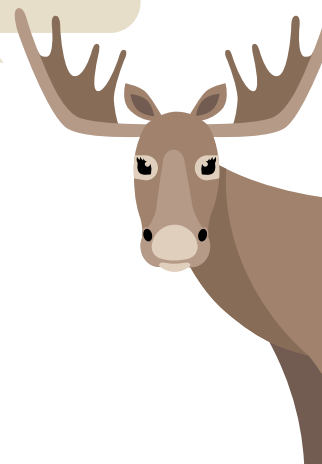
**Si nous faisons un saut dans le temps et jetons un regard imaginaire sur l'avenir: Où vois-tu notre entreprise dans 10 ans? Qu'aurons-nous accompli, comment aurons-nous changé le cas échéant?**

J'espère vivement que l'ambiance positive et le climat agréable et convivial perdureront. Mais nous serons certainement plus grands, avec beaucoup plus de collaborateurs. Pour l'instant, je ne peux pas dire si cela aura également un impact sur nos infrastructures. Et les processus vont certainement changer sur certains points, pensez par ex. à la numérisation. Mais à l'heure actuelle, avec le corona, il est plus difficile que jamais de faire un pronostic et une liste de souhaits serait présomptueuse.

**Y a-t-il quelque chose qui te réjouit particulièrement?**

Oui, le voyage en tant que tel, que je m'apprête à faire avec toute l'équipe et la maison mère en Allemagne. ■

Nous nous engageons auprès de nos **clients** et en faveur de la **protection de l'environnement**.



# AÉRER, AÉRER ET ENCORE AÉRER

Le virus COVID-19 peut également être transmis par aérosols. Lors d'expériences, les scientifiques ont pu détecter le virus Sars-CoV-2 de personnes infectées dans de minuscules particules en suspension dans l'air. André Prévôt, chercheur au laboratoire de chimie atmosphérique du PSI, explique ce que cela signifie pour notre santé et comment une bonne ventilation peut nous en protéger.



Un air sain devient de plus en plus important.

## Que sont exactement les aérosols et pourquoi peuvent-ils transmettre des maladies?

Un aérosol est une particule liquide ou solide flottant dans l'air. Il pourrait également s'agir d'un virus. «Lorsque vous parlez, vous propagez des milliers de virus en gouttelettes de différentes tailles, lorsque vous tousssez, vous pouvez en propager des millions. Ces gouttelettes liquides sont principalement constituées d'eau et ont généralement une taille comprise entre un et plus de cent micromètres», explique André Prévôt du Laboratoire de chimie atmosphérique du PSI. «L'eau s'évapore relativement rapidement, cela peut se produire en quelques secondes ou minutes, et la gouttelette se rétrécit. Ce qui reste est un mélange composé du



**«LORSQUE VOUS PARLEZ, VOUS PROPAGEZ DES MILLIERS DE VIRUS EN GOUTTELETTES DE DIFFÉRENTES TAILLES, LORSQUE VOUS TOUSSEZ, VOUS POUVEZ EN PROPAGER DES MILLIONS.»**

André Prévôt du laboratoire de chimie atmosphérique du PSI  
(photo: Paul Scherrer Institut/Markus Fischer)





virus et d'autres composants semi-liquides (par exemple la masse de salive), qui ne se volatilisent pas aussi rapidement.» Ces particules restent dans l'air et se répandent dans la pièce, comme les poussières fines.

Il est fortement probable que de tels aérosols puissent provoquer des infections. Les scientifiques supposent que l'agent pathogène peut pénétrer dans les poumons par l'air que nous respirons et pas seulement par des infections à gouttelettes. Lesdites gouttelettes sont des gouttes assez grosses de dix à cent micromètres qui ne sont pas respirables. «Ces grosses gouttelettes tombent relativement rapidement au sol», explique M. Prévôt. «L'infection ne se produit donc que par l'administration directe et l'absorption des gouttes.» Une distance de sécurité de 1,5 à 2 mètres est suffisante pour la protection.

Cependant, si la particule est inférieure à cinq microns, elle se déplace avec l'air. À l'intérieur, il faut ensuite beaucoup de temps pour que ces particules atterrissent sur le sol. «Cela peut durer des heures ou des jours», précise Prévôt. La possibilité d'être infecté par de tels aérosols n'a pas encore été totalement clarifiée. «Cela dépend de la concentration des virus dans l'air», poursuit le scientifique. «C'est pourquoi il convient d'éviter d'avoir trop de personnes dans une pièce, de très bien la ventiler et même de filtrer l'air si possible», recommande-t-il comme mesure de précaution la plus importante.

### **Pas de ventilateurs, mais des systèmes de ventilation**

Aérer est tout aussi important que de se laver les mains et de garder ses distances. C'est aussi une mesure très simple et efficace pour se protéger d'une éventuelle infection. Un effet positif peut déjà être constaté si vous ouvrez régulièrement les fenêtres et si vous ventilez bien, ou si par exemple dans le bureau, vous laissez la porte du couloir ouverte pour que le volume d'air augmente. Un ventilateur qui brasse l'air dans la pièce n'est en revanche pas une bonne idée. «Cela tend à augmenter le risque d'infection», souligne M. Prévôt. Les systèmes de ventilation sont nettement plus indiqués.

C'est également ce que confirme Peter Waldburger, responsable technique chez STIEBEL ELTRON. «La ventilation domestique contrôlée est idéale pour assurer l'échange d'air requis par la SIA et éviter ainsi les concentrations excessives d'aérosols», explique-t-il. La SIA préconise un volume d'air frais de 20-25m<sup>3</sup>/h par personne. «Cette quantité d'air frais est suffisante pour assurer un échange d'air approprié et maintenir une faible concentration d'aérosols», poursuit-il. Il n'est pas conseillé d'augmenter le

## **«LA VENTILATION DOMESTIQUE CONTRÔLÉE EST IDÉALE POUR ASSURER UN BON RENOUVELLEMENT DE L'AIR ET ÉVITER LES CONCENTRATIONS EXCESSIVES D'AÉROSOLS.»**

Peter Waldburger, responsable technique et responsable finances/IT/logistique chez STIEBEL Eltron

volume d'air, car les courants d'air et l'assèchement de l'air ambiant ont un effet négatif sur le confort. En même temps, l'efficacité du système de ventilation diminuerait: une récupération de chaleur moins performante avec une consommation d'électricité plus élevée. Dans les grandes pièces où de nombreuses personnes sont présentes, il est important d'aérer et de ventiler selon les besoins. «La gestion des besoins peut par exemple être réalisée en mesurant la teneur en CO<sub>2</sub> dans l'air», explique M. Waldburger.

Il convient par conséquent de réfléchir davantage à la ventilation. «La qualité de la ventilation a également un effet sur d'autres maladies virales lorsque les virus normaux de la grippe ou du rhume peuvent être minimisés», explique M. Prévôt.

### **Les systèmes de ventilation – bons pour le climat, bons pour la santé**

Que ce soit à la maison, au restaurant ou au bureau: Les systèmes de ventilation fournissent de l'air frais à tout moment et de manière entièrement automatique - et ce, avec une qualité d'air élevée. Ils retirent rapidement l'air vicié des pièces et le remplacent par de l'air frais. Contrairement aux climatiseurs, qui ne font que refroidir et distribuer l'air (air circulant), les systèmes de ventilation assurent une ventilation continue avec de l'air frais et donc un climat intérieur sain.

Même les personnes souffrant d'allergies peuvent pousser un soupir de soulagement avec eux. Par rapport à une ventilation classique par les fenêtres, la concentration en pollens peut être réduite jusqu'à 95 % grâce à un système de ventilation doté d'une classe de filtration suffisamment élevée. Les systèmes de ventilation peuvent être utilisés aussi bien dans les nouveaux bâtiments que dans les projets de modernisation. ■



## ENSEMBLE VERS UN NOUVEL AVENIR

Le départ à la retraite de notre directeur de longue date Paul Stalder a entraîné un changement au sein de la direction de STIEBEL ELTRON Suisse. Le nouveau départ a été annoncé lors d'un déjeuner avec les employés.

Les rênes ont donc été définitivement transmises au milieu de l'année. Patrick Drack est responsable du service client depuis six ans. Lorsque Paul Stalder a pris sa retraite en juillet 2020, il est devenu le directeur de la filiale suisse de STIEBEL ELTRON. «La passation de pouvoir s'est étalée sur une longue période, j'ai travaillé en étroite collabo-

ration avec Paul ces deux dernières années. Je savais par conséquent ce qui allait arriver. De plus, j'ai une équipe formidable à mes côtés et je peux compter sur son soutien.»

Ainsi, Chris Knellwolf est responsable du marketing et des ventes depuis le début de l'année et poursuit avec succès l'héritage de Stalder sur le front. Depuis début juillet, Peter Waldburger complète l'équipe en tant que nouveau responsable des finances/IT/logistique.

**«J'AI UNE ÉQUIPE FORMIDABLE À MES CÔTÉS ET PEUX COMPTER SUR SON SOUTIEN.»**

Patrick Drack, Directeur de STIEBEL ELTRON Suisse

Pour célébrer ce renouveau, le comité de direction a convié l'ensemble du personnel à un déjeuner «burger» le 1 juillet 2020. C'est dans une ambiance décontractée, que la nouvelle ère a été introduite en portant, bien sûr, un toast à l'avenir. ■

# STIEBEL ELTRON DONNE DE LA CHALEUR

L'œuvre sociale du pasteur Sieber offre également un soutien pendant l'hiver du coronavirus.

Les offres proposées par l'œuvre sociale du pasteur Sieber sont depuis des années une bouée de sauvetage et un refuge pour les personnes dans le besoin et il est impossible d'imaginer le réseau social de la ville de Zurich sans eux. L'organisation répond aux différents besoins avec des offres coordonnées comprenant les trois domaines du recueil, de la prise en charge et de l'assistance. L'objectif est toujours l'intégration sociale.



## «NOS HÔTES APPELLENT LE PFUUSBUS LEUR MAISON.»

Valentin Uberi, responsable des hébergements d'urgence pour adultes

Un endroit chaleureux est particulièrement important pour les personnes dans le besoin - au sens propre comme au sens figuré. Nous, STIEBEL ELTRON, voulons apporter notre aide. C'est pourquoi nous faisons un don de CHF 10'000.-, contribuant ainsi au précieux travail de l'organisation. Car pendant l'hiver du coronavirus aussi, les personnes dans le besoin doivent bénéficier du meilleur soutien possible. ■



Don au profit des personnes dans le besoin.

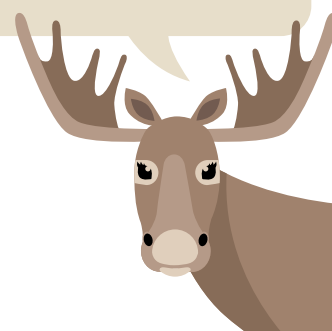
Si vous souhaitez vous aussi apporter votre soutien - toute contribution est la bienvenue: [www.swsieber.ch/spenden/](http://www.swsieber.ch/spenden/)

**Faites un don avec TWINT !**

Scannez le code QR avec l'app TWINT

Confirmez le montant et le don

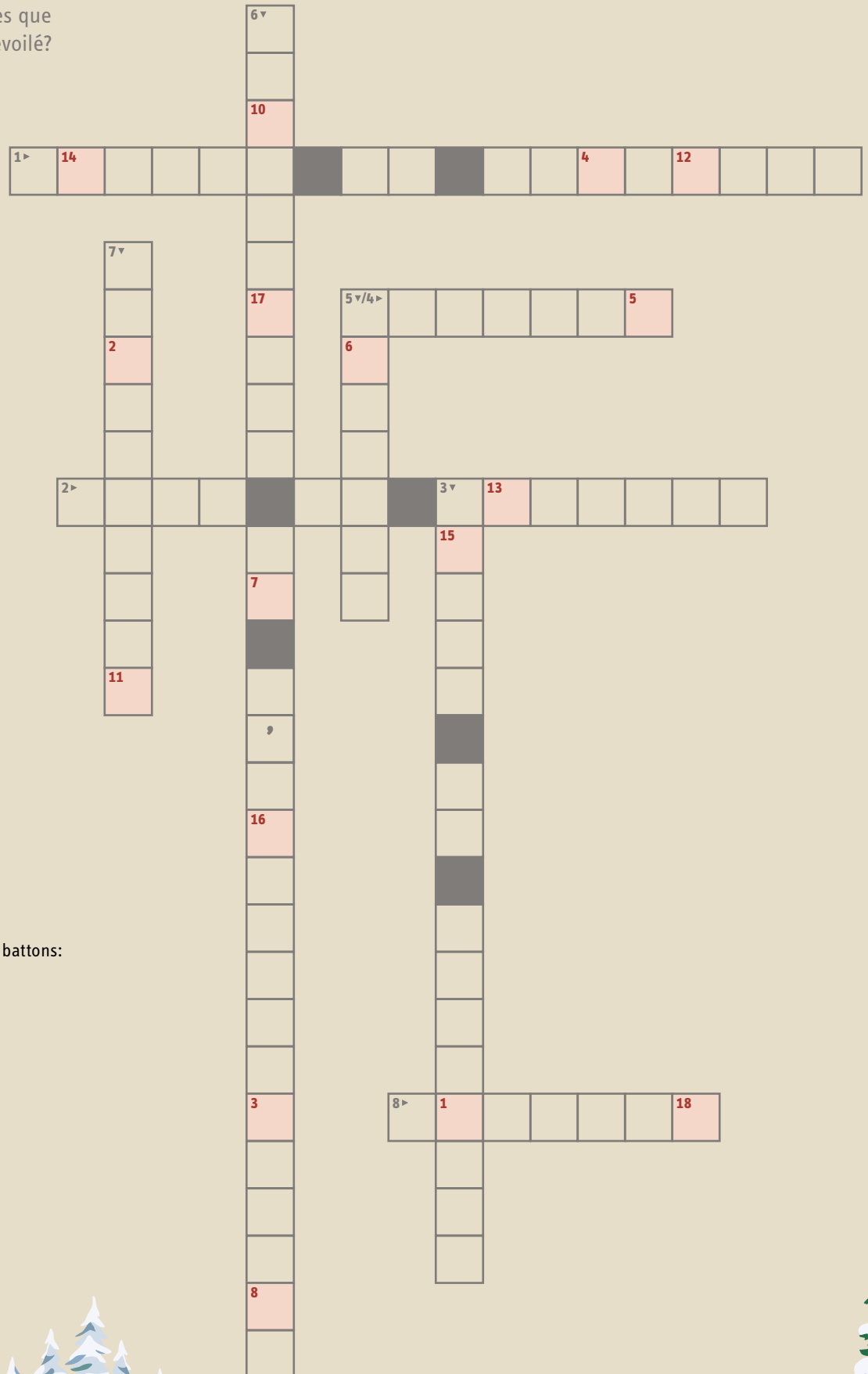
L'**innovation** et la **qualité** sont nos points forts - tant pour les produits que pour les services.





# Enigme jeu - concours

Avez-vous trouvé les 8 termes que notre élan de Noël vous a dévoilé?



- 1 Qu'est-ce qui nous rend forts?
- 2 Cela nous rend fort:
- 3 En quoi sommes-nous fort?
- 4 Nous sommes fort en cela:
- 5 Pour quoi nous battons-nous?
- 6 C'est pour cela que nous nous battons:
- 7 Quelle est l'une de nos forces?
- 8 C'est l'une de nos forces:



*Nous vous souhaitons ...*

1	2	3	4	5	6	7	8			
9	B	10	11	12	13	14	15	16	17	18



Saisissez la solution ci-dessous:  
[www.stiebel-eltron.ch/concours](http://www.stiebel-eltron.ch/concours)



Êtes-vous intéressé? Pour plus d'informations,  
visitez notre site [www.stiebel-eltron.ch](http://www.stiebel-eltron.ch)  
ou contactez votre installateur sur place.



STIEBEL ELTRON AG | Industrie West | Gass 8 | 5242 Lupfig  
056 464 05 00 | [info@stiebel-eltron.ch](mailto:info@stiebel-eltron.ch) | [www.stiebel-eltron.ch](http://www.stiebel-eltron.ch)

**Indication légale** | Bien que ce prospectus ait été établi méticuleusement, nous ne pouvons garantir que les informations qu'il contient soient absolument exemptes d'erreurs (par ex. concernant l'équipement et les caractéristiques de l'équipement). Les caractéristiques de l'équipement décrites dans ce prospectus ne s'entendent pas comme assurances contractuelles quant à la nature de nos produits. Certaines caractéristiques peuvent entre-temps être modifiées ou supprimées en raison du développement de nos produits. Veuillez vous informer des caractéristiques de l'équipement actuellement valables auprès de nos conseillers techniques. Les images contenues dans le prospectus ne sont que des exemples d'utilisation. Elles contiennent également des pièces d'installation ainsi que des accessoires et des équipements spéciaux qui ne font pas partie du contenu de livraison disponible en série. Toute reproduction ou utilisation quelconque des contenus du prospectus, en tout ou partie, exige l'autorisation préalable de l'éditeur.