

ENERGY TODAY



I NOSTRI PUNTI DI FORZA – A VANTAGGIO DELLA CLIENTELA

PERCHÉ SCEGLIERE STIEBEL ELTRON

**BEN PROTETTI CON IL
CONTRATTO DI SERVICE**

**CASCADE PER IL
GRANDE FABBISOGNO**

**LE POMPE DI CALORE
SONO PIÙ SILENZIOSE
DI QUANTO SI PENSI**

Merry Christmas **e buongiorno a tutti!**

Vengo dal grande nord per portarvi dei fantastici premi.
In questo periodo natalizio, sarà un piacere accompagnarvi attraverso questo
ENERGY TODAY e presentarvi dei fatti interessanti su STIEBEL ELTRON.

Il vostro ELCHTRON

Grande concorso

Scoprite subito tutto sul nostro concorso.
Troverete tutte le informazioni necessarie a pagina 16/17 e 30/31.
Buona fortuna!



Cari partner, cari clienti

Ho assunto il mio nuovo incarico in un momento specifico e in condizioni molto particolari. Da diversi mesi un germe chiamato coronavirus influenza l'intero mondo in tutti i settori. Anche da noi si è reso necessario effettuare digressioni, adeguare obiettivi e cancellare eventi. Possiamo tuttavia considerarci fortunati, perché dal punto di vista economico anche il 2020 è per noi un anno fantastico. Con il passaggio all'home office non abbiamo dovuto tagliare molti processi e abbiamo continuato ad avvalerci dei nostri dipendenti in ogni momento. Ciò è stato indispensabile perché c'era molto da fare. Desidero in questa sede spezzare una lancia a favore di tutto il team per l'incredibile sforzo durante un anno certamente non facile.

Che siamo sulla strada giusta è dimostrato anche da un sondaggio su larga scala sulla soddisfazione dei partner specializzati e dei clienti finali. Il tenore di base è estremamente positivo, come si può leggere a pagina 22. Questo è certamente dovuto anche ai nostri prodotti, che si distinguono in particolare con valori di emissione sonora notevolmente bassi (p. 18). La nostra assistenza clienti assicura inoltre che gli apparecchi siano efficienti e funzionino in modo sostenibile. Per le pompe di calore e per la nostra salute vale lo stesso principio: prevenire è meglio che curare, quindi si raccomanda una buona e regolare manutenzione. La stagione fredda è ormai arrivata e la sua evoluzione con il Covid-19 è incerta. È rassicurante sapere che gli impianti di aerazione giovano non solo al clima, ma anche alla salute (p. 26).

Lavoro come direttore di STIEBEL ELTRON Svizzera da quasi sei mesi e il mio bilancio provvisorio è molto positivo. Guardo con gioia al futuro e mi aspetto di sicuro alcune sfide, ma soprattutto molte esperienze di successo condivise.

Vi auguro un inverno piacevole e soprattutto sano.



Patrick Drack
Direttore di STIEBEL ELTRON Svizzera



«PER LE POMPE DI CALORE E PER LA NOSTRA SALUTE VALE LO STESSO PRINCIPIO: PREVENIRE È MEGLIO CHE CURARE, QUINDI SI RACCOMANDA UNA BUONA E REGOLARE MANUTENZIONE.»

6



12



16 / 30



18

«STIEBEL ELTRON HA SVILUPPATO UNO SPECIALE ESERCIZIO SILENZIOSO COME UN BISBIGLIO.»

Jürg Zwick, consulente tecnico presso STIEBEL ELTRON

20



26



28



INDICE

SERVIZIO SPECIALE

- › **Perché scegliere STIEBEL ELTRON**
Ecco i nostri punti di forza 6

MARKETING

- › **Camioncini del cibo presso i nostri partner specializzati**
Eventi a distanza 10

IMPIANTO DI RIFERIMENTO

- › **Elevate prestazioni in uno spazio ridotto grazie alle soluzioni a cascata**
Case plurifamiliari dell'Eigerstrasse a Berna 12

GIOCO A PREMI

- › **Contrastare la flessione di gennaio con fantastici prezzi**
L'alce vi mette sulla giusta strada 16 / 30

TECNICA

- › **Più silenziosa di quanto si pensi**
Misurazioni acustiche convincenti 18
- › **Apparecchio compatto WWK 300**
Pompa di calore per acqua calda pronta per il collegamento 19

SERVICE

- › **Manutenzione sostenibile della pompa di calore**
Manutenzione regolare grazie al contratto di service 20

QUALITÀ

- › **Quanto è soddisfatta la nostra clientela?**
Sondaggio on line 2020 22

INSIDE

- › **Inizio della formazione**
Flavio Varrese è il nostro nuovo apprendista commerciale 23

INTERVISTA

- › **Un inizio senza grandi sorprese**
Da questa estate Patrick Drack è direttore 24

DA TENERE PRESENTE

- › **Gli aerosol sono una possibile fonte di pericolo**
La giusta aerazione giova 26

EVENTI

- › **Pranzo conviviale d'inizio**
La nuova direzione festeggia la propria entrata in servizio 28

IMPEGNO

- › **Noi doniamo calore**
Sostegno al rifugio per senzatetto Brothuuse 29

› Gli aggiornamenti

Si svolgono attualmente on line. I nuovi webinar saranno disponibili qui a partire da gennaio 2021: www.stiebel-eltron.ch/aggiornamento



Nota redazionale

Editore: Stiebel Eltron AG | Industrie West | Gass 8 | 5242 Lupfig
info@stiebel-eltron.ch | www.stiebel-eltron.ch
Redazione: Rahel Bühlmann | Sibylle Laube | Philip Micevski
Layout: Köpflipartners, Neuenhof
Fotografia: Stiebel Eltron AG | Eliane Dürst | David Birri
Stampa: Kromer Print AG, Lenzburg

IL SUCCESSO È CONOSCERE I PROPRI PUNTI DI FORZA - ECCO PERCHÉ SCEGLIERE STIEBEL ELTRON

Nel nostro campo di attività ci sono molti fattori vincolanti. Tuttavia ogni imprenditore sa di dover contare sulle proprie forze se vuole tenere testa alla concorrenza. Pertanto è importante sapere quali sono le proprie competenze. Noi lo sappiamo. E voi le conoscete?

SAPERE PERCHÉ – DARE VITA A UNA VISIONE

Sapete perché andate al lavoro la mattina? Anche noi lo sappiamo. Non vogliamo solo vendere, vogliamo cambiare il mondo.

Realizzare la svolta termica con le energie rinnovabili e quindi garantire un riscaldamento indipendente dai combustibili fossili.

Questa è la nostra visione aziendale. Non ci accontentiamo di meno.

Il fondatore della nostra azienda, il dr. Theodor Stiebel, ha concepito a Berlino nel 1924 la visione di sviluppare e costruire prodotti a basso consumo energetico, più sicuri e più comodi. Questo obiettivo vale ancora oggi per l'azienda.

Ogni giorno ci impegniamo a trovare soluzioni sostenibili nell'uso delle energie rinnovabili per il riscaldamento, il raffreddamento, l'aerazione e la produzione di acqua calda. Una gestione energetica modernissima deve supportare un uso dell'energia rispettoso delle risorse.

Ma qualsiasi visione è inutile se non è supportata da obiettivi chiari, da una solida mission aziendale.



Questo ci rende forti:

- › Spirito pionieristico
- › Azienda a conduzione familiare
- › Made in Germany



SAPERE COSA – TRASMETTERE VALORI E OFFRIRE VANTAGGI

Fin dal 1924 l'efficienza tecnica, la qualità, l'innovazione, l'affidabilità e il service orientato al cliente sono i fattori determinanti per il successo di STIEBEL ELTRON. STIEBEL ELTRON ha iniziato a sviluppare pompe di calore già nel 1976. Oggi l'azienda è uno dei fornitori leader di riscaldamento, raffreddamento, produzione di acqua calda ed apparecchi di aerazione con recupero del calore. Ci basiamo su questa esperienza e ci affidiamo costantemente al nostro know how, dallo sviluppo del prodotto fino alla produzione.

Vogliamo essere un fornitore di qualità di soluzioni di sistema integrate nel settore delle energie rinnovabili.

La gamma di servizi di supporto, con assistenza clienti, consulenza tecnica e corsi di formazione nel centro di competenza aziendale, offre ulteriori vantaggi sia per il partner specializzato che per il proprietario di casa.

I nostri obiettivi

- › Uno dei nostri scopi più importanti è quello di migliorare ogni giorno il comfort abitativo dei nostri clienti.
- › La nostra azione tende all'efficienza energetica e all'utilizzo di energie rinnovabili.
- › Le nostre innovazioni devono aumentare sia i vantaggi per il cliente che la qualità del prodotto.
- › Al centro della nostra azione in tutti i settori dell'azienda c'è sempre la soddisfazione dei nostri clienti.
- › Con un agire rapido e orientato al cliente ci impegniamo costantemente per un'elevata qualità e professionalità.



In questo siamo forti:

- › Portafoglio di prodotti ben studiato
- › Apparecchi integrali LWZ
- › Inverter
- › Cascate
- › Conduzione dell'aria flessibile e condutture dell'aria solide
- › Serbatoi igienici

SAPERE COME – ACCETTARE ED ASSUMERE RESPONSABILITÀ

Un'azienda deve anche assumere responsabilità, verso i propri dipendenti, i propri partner e, non da ultimo, verso la comunità.

Per questo dobbiamo essere una ditta finanziariamente solida, stabile e indipendente nel lungo periodo. Creiamo così un ulteriore valore aggiunto per la nostra casa madre e i nostri partner, garantendo la permanenza a lungo termine della nostra azienda sul mercato.

Come azienda affidabile siamo consapevoli della nostra responsabilità nei confronti della **società** e dell'ambiente: rispettiamo e rappresentiamo principi etici consolidati.

In tutte le nostre azioni contribuiamo attivamente alla **protezione dell'ambiente**. I nostri prodotti e servizi soddisfano i più moderni requisiti ecologici. Raggiungiamo questo obiettivo anche riducendo costantemente le materie prime, l'energia e i rifiuti.



La nostra forza serve a questo:

- › La nostra clientela
- › Tecnica e sviluppo
- › Protezione dell'ambiente ed ecologia

SODDISFARE LE ASPETTATIVE – QUALITÀ SOTTO TUTTI I PUNTI DI VISTA

I nostri principi di qualità stabiliscono la direzione e gli standard in base ai quali la nostra azienda si orienta. Quando si tratta dei nostri prodotti o servizi, ciò che è buono non è per noi ancora sufficiente.

Intendiamo la qualità anche come soddisfazione delle esigenze, delle aspettative e dei desideri dei clienti. Anche i nostri processi sono orientati in questo modo. La revisione regolare dei processi interni ed esterni crea trasparenza e impegno ed è importante per una cooperazione credibile.

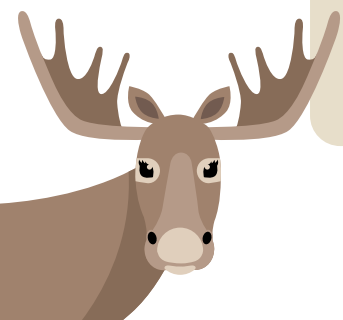
I nostri clienti si aspettano giustamente prodotti efficienti dal punto di vista energetico e delle risorse nonché il miglior service. Ci impegniamo a soddisfare queste aspettative e facciamo molto ogni giorno per conservare la fedeltà dei nostri clienti. ■



Forza grazie alla qualità:

- › Conoscenza ed esperienza
- › Innovazioni per il futuro
- › Responsabilità
- › Dinamismo e spirito di squadra

Il nostro
spirito pionieristico
e la garanzia di qualità
«Made in Germany»
ci rendono forti.





EVENTI A DISTANZA

Il camioncino del cibo in giro in tutta la Svizzera.



Ci hanno supportato questi competenti catering:



fahrendi-chuchi.ch



handundfussevents.ch



striker-food.ch

Il programma partner flessibile

«I nostri eventi per i partner sono stati accolti molto bene», afferma con soddisfazione Manuela Rohrer, responsabile del programma partner di STIEBEL ELTRON. Molti degli eventi per i clienti, che normalmente sono frequentati molto e volentieri, non si sono tenuti a causa dei provvedimenti legati al coronavirus. «Ma l'idea dei pranzi con i camioncini del cibo è molto popolare tra i nostri partner», dice compiaciuta. «Con questo piano coronavirus B abbiamo coperto diverse esigenze in una sola volta, mantenendo le nostre promesse ai partner ufficiali di STIEBEL ELTRON». Con i camioncini del cibo è stato possibile avvicinare i clienti evitando assembramenti, nel rispetto delle restrizioni per il coronavirus. «Inoltre hanno beneficiato di questi eventi tutti i collaboratori, non solo i direttori o i capi reparto», questo è il bilancio molto positivo tratto da Rohrer. ■

FACTS & FIGURES

- › Durante circa **100 giorni** sono state servite **2282 persone**, in media 23 persone per evento
- › In **99 sedi** della Svizzera tedesca e francese
- › **250 kg di carne da hamburger** (1955 hamburger)
- › **200 kg di salsicce da arrosto** (1200 salsicce)
- › **280 kg di risotto allo zafferano** (con almeno 1000 lacrime nel taglio delle cipolle)
- › **80 kg di patate arrosto** (400 porzioni)

«MOLTE GRAZIE PER IL GENEROSO PRANZO CONVIVIALE! ABBIAMO APPREZZATO MOLTO IL BUON CIBO CON DESSERT. FAHRENDI-CHUCHI HA FATTO TUTTO PERFETTAMENTE E POSSIAMO SENZ'ALTRO RACCOMANDARLA.»

Schärer + Beck AG, Steinhausen

«DESIDERIAMO RINGRAZIARVI PER GLI OTTIMI HAMBURGER. LI ABBIAMO MOLTO APPREZZATI, ERANO GUSTOSISSIMI.»

Inderbitzin Technik AG, Muotathal

«LA NOSTRA SQUADRA RINGRAZIA DI CUORE PER IL BEN RIUSCITO PRANZO CONVIVIALE. UN'IDEA FANTASTICA IN QUESTI TEMPI FRENETICI.»

Lutz Bodenmüller, Beringen

«GRAZIE PER LA BUONA IDEA, LA PERFETTA ORGANIZZAZIONE E NATURALMENTE PER IL CIBO SOPRAFFINO. CI È PIACIUTO MOLTO.»

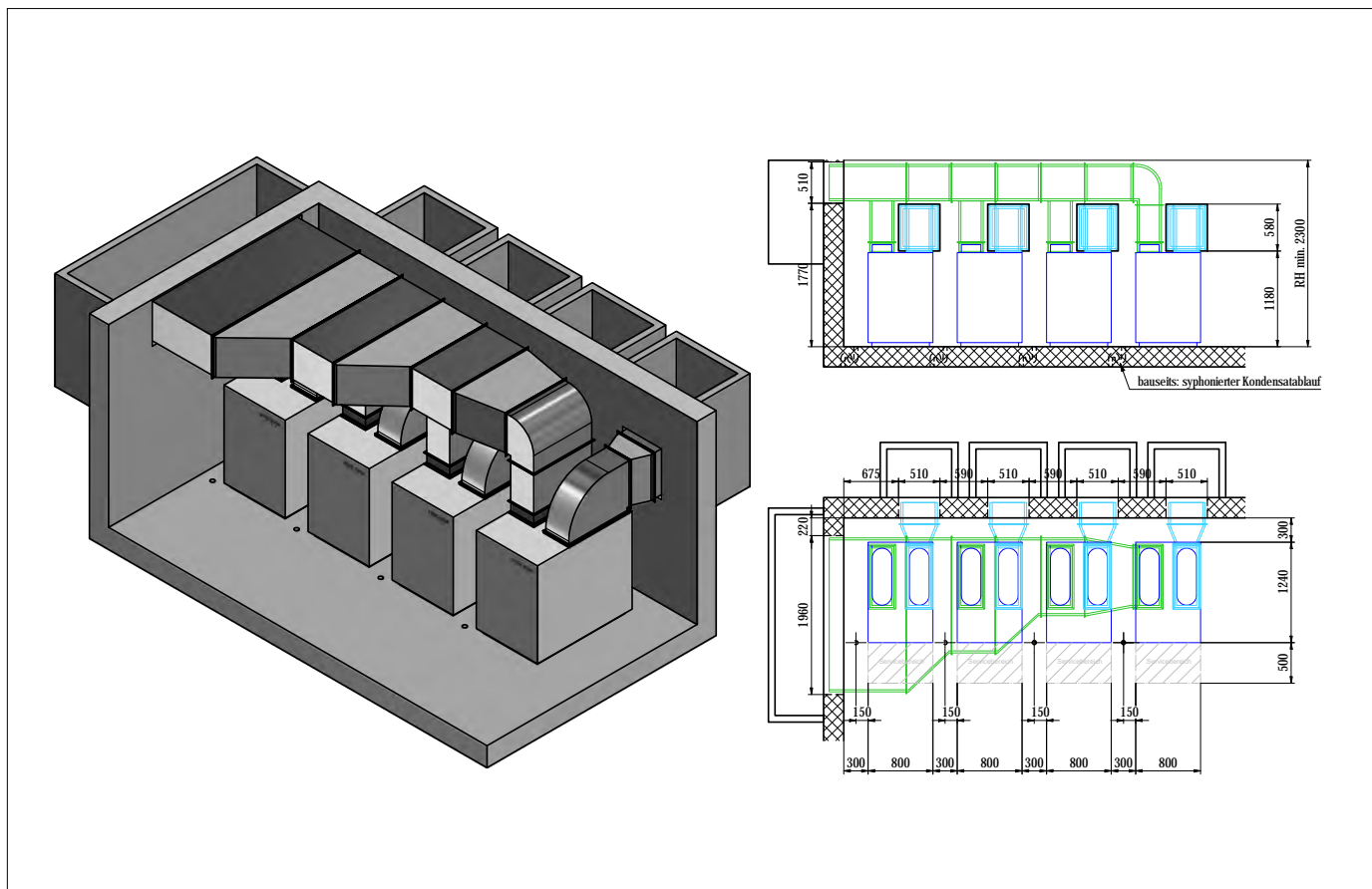
Franz Rebmann AG, Kaisten

POTENZA FLESSIBILE ED ALTA EFFICIENZA: LE CASCATE DI STIEBEL ELTRON

Il collegamento in cascata di pompe di calore presenta molti vantaggi. Vale quindi la pena di collegare le pompe di calore in serie.

Le cascate sono particolarmente adatte nelle aree urbane, dove la densità di costruzione è elevata e devono essere osservate severe normative sul rumore. Nella tecnica acustica i collegamenti in cascata di piccoli apparecchi singoli sono nettamente migliori delle grandi pompe di calore aria-acqua. Anche la tecnologia Inverter è più efficace, perché non solo ogni singola pompa di calore bensì l'intera cascata

lavora come Inverter. Ciò significa che la potenza calorifica viene adeguata con precisione al fabbisogno di calore individuale. Grazie al collegamento in cascata, uno o più apparecchi assicurano l'alimentazione di base; in caso di picchi di consumo vengono inseriti ulteriori apparecchi. In questo modo è possibile modulare la potenza, migliorando il coefficiente di lavoro annuo e l'economicità dell'impianto.



Schema elementare di una cascata a 4 unità.



Cascata a 4 unità con conduzione dell'aria specificamente adeguata.

«LE SOLUZIONI IN CASCATA SONO, ANCHE E PROPRIO GRAZIE ALLA LORO ECCEZIONALE SICUREZZA DI ESERCIZIO, L'ALTERNATIVA IDEALE AGLI IMPIANTI CON SONDA GEOTERMICA.»

Peter Waldburger, responsabile del reparto tecnico e del reparto finanze/logistica/IT di STIEBEL ELTRON

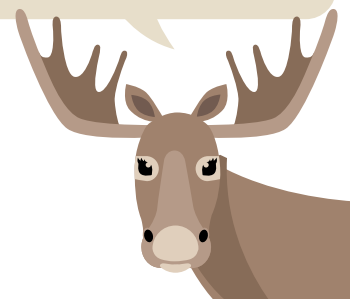
VANTAGGI DELLE CASCATE

- › Elevate potenze (fino a 90 kW)
- › Implementazione di grandi potenze in vecchie case plurifamiliari grazie alla forma compatta (normali porte da 80)
- › Elevata sicurezza di esercizio
- › Alta pressione (consente anche conduzioni dell'aria più lunghe)
- › Compensazione delle ore di esercizio
- › Documentazione di progetto già pronta per cascate da 2 fino a 6 unità
- › Alte temperature di mandata per radiatori e acqua calda sanitaria fino a 65 °C
- › Apparecchi molto silenziosi (utilizzabili anche in regioni con elevata densità di costruzioni)
- › Eccellente efficienza energetica grazie alla moderna tecnologia Inverter
- › Cascata predisposta anche per SG-ready

Nel confronto con i grandi apparecchi singoli il collegamento in cascata presenta un'elevatissima sicurezza di esercizio. L'esercizio senza anomalie e sicuro è uno dei più importanti criteri nella scelta di una pompa di calore. La distribuzione del carico entro la cascata rende possibile il cosiddetto bilanciamento delle ore di esercizio. Ciò migliora l'economicità e inoltre influisce positivamente sulla durata delle singole pompe di calore.

Oltre all'argomento dell'elevata affidabilità, assume un importante significato anche la facilità di installazione. Il montaggio di piccoli apparecchi singoli è più semplice e più flessibile rispetto ai grandi apparecchi. Utilizzando connettori a pressione (DN54 o da 2 pollici), lo sforzo dell'installatore è minimo.

Sono nostri punti di forza il **portafoglio di prodotti** ben studiato e in particolare le soluzioni a **cascata** per il fabbisogno di potenza più elevato.



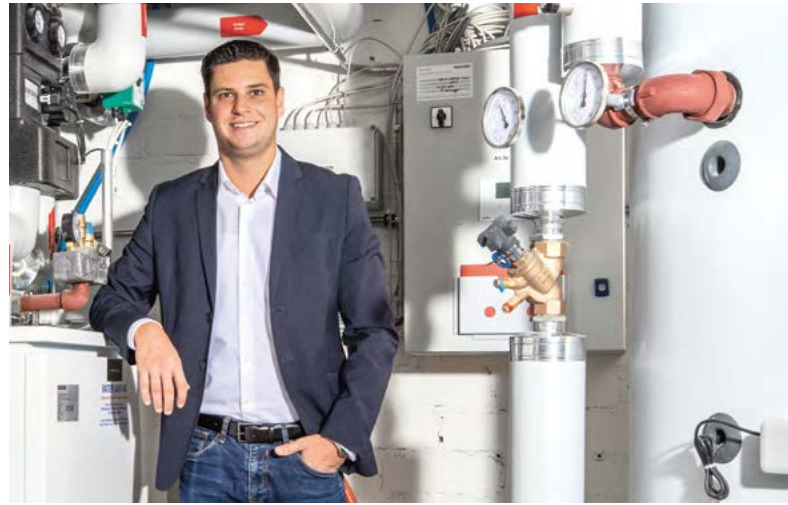


4

WPL 24 I
COLLEGATE IN
CASCATA

Molta potenza in ambiente ristretto

Negli immobili dell'Eigerstrasse a Berna si è dovuto rinunciare a una pratica pompa di calore con sonda geotermica per le difficili condizioni di perforazione. Il fabbisogno di calore delle case plurifamiliari è relativamente alto a causa delle elevate temperature di mandata del riscaldamento a radiatori. Lo spazio disponibile è invece molto limitato: in un edificio si poteva usare solo il locale lavanderia/asciugatoio, nell'altro la cantina delle biciclette. «È stata una grande sfida portare l'elevata potenza richiesta in questi minuscoli locali», spiega Christoph Schmutz, consulente tecnico di vendita di STIEBEL ELTRON. «Inoltre abbiamo dovuto adeguare specificamente la conduzione dell'aria per tenere sotto controllo le emissioni acustiche», continua. «Questo è un esempio paradigmatico di riuscita implementazione di alta potenza con cascate in uno spazio molto ridotto.»



**«QUESTO È UN ESEMPIO
PARADIGMATICO DI RIUSCITA
IMPLEMENTAZIONE DI ALTA
POTENZA CON CASCADE IN UNO
SPAZIO MOLTO RIDOTTO.»**

Christoph Schmutz, consulente tecnico di vendita di
STIEBEL ELTRON



BREVE PANORAMICA

Immobile

- › 2 case plurifamiliari
- › Ristrutturazione dell'impianto di riscaldamento
- › Radiatori
- › Canali per la conduzione dell'aria prodotti specificamente

Località

- › 3007 Berna

Apparecchi installati

- › 4 WPL 24 l collegate in cascata
- › Serbatoio di accumulo SBP 100
- › 2 SBB 1000 per l'acqua calda

Realizzazione

- › Vaterlaus AG, 3110 Münsingen

Cascata a 4 unità:
grande potenza in uno spazio
molto ridotto.

Addio, vuoto gennaio ...

... riempitelo di premi interessanti.



1 su 30

**pacchetti raclette
«Deluxe»**



Premio principale

**Pacchetto di scoperta per
la regione della Jungfrau**



1 su 25

**grill da tavolo 5-in-1
di Solis**



1 su 5

**serate raclette «Deluxe» all'aria
aperta per 20 persone**



Grande concorso

Partecipate per vincere uno dei nostri interessanti premi *

1 x pacchetto di scoperta per la regione della Jungfrau

Apprezzare la Svizzera in grande stile. Data la situazione particolare, il fine settimana benessere previsto con una raclette servita in teleferica verrà trasformato in un generoso buono per la regione della Jungfrau. Sarete voi a decidere dove e quanto a lungo pernottare e quali attività scegliere per il vostro soggiorno nel limite del vostro budget. Potrete organizzare anche il vostro programma di conseguenza, affinché le misure anti-pandemiche non intralcino i vostri piani.

Valore Fr. 3'000.-

5 x serate raclette «Deluxe» all'aria aperta per 20 persone

Gustare una raclette con gli amici è sempre una cosa simpatica. Anche in estate, quando le preoccupazioni virali saranno meno pressanti, si spera. Siete voi che scegliete il luogo all'aria aperta dove incontrarvi con gli amici per farvi deliziare dal ristoratore «Hand und Fuss Events» con una pietanza al formaggio superlativa e degli ottimi contorni.

Valore Fr. 2'000.-

25 x grill da tavolo 5-in-1 di Solis

Abbondanti grigliate, dolci crêpes, tradizionali raclette, cibi esotici dal mini-wok oppure addirittura mini-pizze: con il nuovo grill da tavolo di Solis tutto questo è possibile. La piastra per grigliare può essere utilizzata da entrambi i lati e il riscaldamento del basso può essere attivato o disattivato, rendendo possibili cinque tipi di uso divertenti con un solo apparecchio. Per garantire che venga servito il «piatto preferito» di ognuno.

Valore Fr. 249.-

30 x pacchetti Raclette «Deluxe»

Questo delizioso assortimento di raclette è una vera prelibatezza. La vostra bella serata al formaggio diventerà una cena esclusiva con queste varietà speciali. Le altre specialità, anch'esse preparate con tanto amore dalla squadra di «HUB's BURG» e prodotte in Svizzera, non sono solo contorni. Mettete più sapore nei piatti tradizionali!

Valore Fr. 100.-

È così semplice:

Trovate le 8 parole nell'ENERGY TODAY con il mio aiuto e immettetele nel cruciverba a pagina 30. Inviare poi la vostra soluzione a:
www.stiebel-eltron.ch/concorso

Data limite del concorso: 31.12.20

* Il vincitore o la vincitrice sarà informato/a per posta. I premi non sono pagabili in contanti. Sono escluse le vie legali.



LE NOSTRE POMPE DI CALORE SONO PIÙ SILENZIOSE DI QUANTO SI PENSI

Le misurazioni acustiche convincono anche gli scettici.

Le ordinanze comunali di protezione contro l'inquinamento fonico sono severe. E lo sono giustamente: l'inquinamento fonico è aumentato continuamente negli ultimi decenni, soprattutto nelle regioni urbane. Nelle relative ordinanze le regioni residenziali sono suddivise in livelli di sensibilità al rumore. I nuovi impianti devono essere autorizzati e non devono superare i valori limite prescritti.

Se i dati forniti dal produttore non convincono le autorità, misurazioni acustiche in loco devono dimostrare che le prescrizioni sono rispettate. Si distingue tra valori diurni e notturni. Di notte devono essere osservate direttive ancora più severe.



«STIEBEL ELTRON ha sviluppato in proprio a questo scopo un esercizio silenzioso come un bisbiglio, il cosiddetto Silent Mode», spiega Jürg Zwick, consulente tecnico di STIEBEL ELTRON. «Durante il programma Silent la potenza del ventilatore viene ridotta. Nelle pompe di calore con Inverter è possibile ridurre anche la potenza del compressore», continua. «Questa commutazione diminuisce la potenza calorifica (per esempio da 15,5 kW a 8,9 kW per una WPL 24), ma anche le emissioni sonore vengono notevolmente ridotte.»

I valori misurati sono impressionanti: già a tre metri di distanza i rumori ambiente sono più forti di quello della pompa di calore. Ciò è confermato dai valori misurati in un progetto attuale, in cui, tra l'altro, è stato esaminato il livello di potenza sonora di una WPL 24 installata in interni.

«Molti dei nostri clienti vengono nel nostro showroom solo per ascoltare quanto è rumorosa/silenziosa una pompa di calore», dice Zwick. «A questo scopo abbiamo installato i nostri apparecchi in un luogo autentico, sul tetto: l'impressione è paragonabile alla casa, cioè la pompa di calore si distingue a malapena dal rumore della strada e da altri rumori ambiente.» Nelle sale di controllo sono pronti altri apparecchi per le dimostrazioni. «I clienti sono spesso molto sorpresi da quanto sia silenziosa la pompa di calore in esercizio», aggiunge sorridendo. Infatti anche in questo caso si conferma che non è più rumorosa di un frigorifero. ■

31,8
DECIBEL A 3 METRI DI
DISTANZA DALLA
POMPA DI CALORE



	 Valori diurni Lr[dB(A)] ore 7-19	 Valori notturni Lr[dB(A)] ore 19-7
Valore di progetto	55	45
Dati del produttore WPL 24 I	55	43
Pompa di calore in Silent Mode a 1 m di distanza		35,4
Pompa di calore in Silent Mode a 2 m di distanza		34,5
Pompa di calore in Silent Mode a 3 m di distanza		31,8
Rumori ambiente misurati		32,3

POMPA DI CALORE PER ACQUA CALDA WWK 300

Grazie all'ingresso compatto integrato è possibile utilizzare corrente elettrica prodotta da pannelli solari propri.



Pompa di calore per acqua calda WWK 300.

L'apparecchio compatto WWK 300 electronic CH è una pompa di calore per la produzione di acqua calda pronta per il collegamento. Presenta un nuovo e accattivante design e offre un serbatoio con capacità di 300 litri. La pompa di calore ad alta efficienza e il suo serbatoio con isolamento di prim'ordine raggiungono eccellenti valori di rendimento. La nuova e comodissima regolazione elettronica con di-

«LA POMPA DI CALORE AD ALTA EFFICIENZA RAGGIUNGE ECCELLENTI VALORI DI POTENZA.»

splay a cristalli liquidi completa l'equipaggiamento. Sono direttamente disponibili informazioni come la quantità di acqua calda mista a +40 °C. Nel puro esercizio come pompa di calore si possono raggiungere temperature dell'acqua fino a +65 °C. La temperatura desiderata può essere selezionata in continuo. Gli apparecchi compatti sono progettati per l'alimentazione di più punti di presa. Il pregiato equipaggiamento comprende un anodo elettrolitico esente da manutenzione e un riscaldamento ausiliario di emergenza. Tramite l'ingresso a contatto integrato possono essere collegati generatori di segnale esterni, per esempio per utilizzare energia solare autoprodotta o per ricevere un segnale a bassa tariffa, se disponibile. ■

PANORAMICA DELLA WWK 300

- › Pompa di calore per acqua calda
- › Serie compatta per l'esercizio a ricircolo d'aria (sfruttamento del calore residuo dell'ambiente)
- › Utilizzo di corrente elettrica prodotta in proprio con il fotovoltaico
- › 300 litri di volume del serbatoio
- › Raggiunge la massima efficienza energetica possibile, A+
- › Grande comodità nella produzione di acqua calda: temperature dell'acqua calda igienica fino a 65 °C (riscalda permanentemente)
- › Installazione facile
- › Bel design, sobrio
- › SmartGrid – tecnologia avveniristica
- › Anodo elettrolitico esente da manutenzione

300

LITRI DI CAPACITÀ
DEL SERBATOIO



CURARE LE POMPE DI CALORE: LA SCELTA DEI CONTRATTI DI SERVICE

Per mantenere la durata e l'efficienza di una pompa di calore, essa deve essere regolarmente controllata e sottoposta a manutenzione. Nel quadro dei nostri contratti di service offriamo la manutenzione regolare e la pulizia a regola d'arte delle pompe di calore.

Come ogni dispositivo moderno, la pompa di calore ha bisogno di una certa cura. Chi acquista un'automobile fruitrice regolarmente dell'assistenza, eseguendo le ispezioni consigliate. Altrettanta attenzione deve essere prestata alla manutenzione dei sistemi STIEBEL ELTRON. Solo così è possibile garantire la qualità dei nostri prodotti e la loro longevità. Con un contratto di service i clienti sono al sicuro. Possono affidare con fiducia la manutenzione e l'assistenza allo specialista competente.

Secondo il contratto scelto, i nostri tecnici del service eseguono varie prestazioni di manutenzione e riparazione, come per esempio la manutenzione e la pulizia periodica della pompa di calore, il controllo del sistema e l'ottimizzazione. Con pochi tocchi sapienti mantengono in ordine la

**«CON UN CONTRATTO DI
SERVICE I CLIENTI
SONO AL SICURO.»**

I VANTAGGI IN UN COLPO D'OCCHIO

- › Lunga durata
- › Garanzia di qualità
- › Pianificazione della sicurezza
- › Copertura degli eventi assicurati

pompa di calore, garantendo così l'esercizio esente da problemi e ad alta efficienza energetica dell'impianto. «I nostri tecnici del service sono esattamente istruiti per quanto riguarda la cura della pompa di calore», assicura Bruno Michel, responsabile dei tecnici del service di STIEBEL ELTRON. «I provvedimenti più frequenti sono il controllo e la pulizia degli scarichi e delle condotte dell'aria nonché la verifica dei componenti più importanti», così egli spiega i loro compiti.



I nostri tecnici del service e della manutenzione sono istruiti con precisione per la manutenzione.

In cosa consiste la manutenzione

È necessario controllare la segnalazione degli anodi del boiler dell'acqua calda e sostituire i filtri degli apparecchi di aerazione. Questi controlli possono essere effettuati anche dai proprietari di casa.

Regolazioni più complesse devono invece essere eseguite dallo specialista. Egli può controllare la qualità dell'acqua, eventualmente adeguare la pressione dell'acqua e control-

lare le impostazioni per evitare l'accensione di riscaldamenti elettrici supplementari e aggiornamenti del software.

Oltre alle regolari ispezioni stagionali, si consiglia il controllo delle regolazioni almeno ogni due anni. In questo rientrano la verifica del circuito refrigerante e del consumo di energia elettrica, la pulizia dei misuratori del circuito refrigerante e della presa di corrente, controllo della tenuta, il controllo del contenuto di antigelo nella sonda geotermica e la corretta registrazione dei regolatori. ■

I CONTRATTI DI SERVICE DI STIEBEL ELTRON

SERVICE PREMIUM



Questo abbonamento mette i clienti completamente al sicuro, perché comprende la manutenzione, tutte le riparazioni compresi il materiale, il lavoro e i supplementi per pronto intervento nonché il controllo a distanza con ISG mediante Mondo service.

- › Pulizia dello scambiatore termico e della vaschetta della condensa
- › Controllo delle condizioni di esercizio e di tutti i componenti
- › Aggiornamento del software
- › Controllo delle impostazioni per l'esercizio efficiente
- › Controllo tecnico della pompa di calore
- › 100% di sconto su pezzi di ricambio e lavoro fino al quindicesimo anno di esercizio
- › Nei modelli LWZ vengono inoltre sostituiti i filtri
- › Il pronto intervento improcrastinabile in caso di emergenze è incluso
- › Pacchetto ISG e abbonamento al Mondo service inclusi

SERVICE PLUS



È compresa nelle prestazioni anche la manutenzione della pompa di calore ogni due anni da parte dei nostri specialisti. In caso di riparazione il cliente approfitta fino al dodicesimo anno di esercizio della completa copertura delle spese per materiale e lavoro. Dopo il tredicesimo anno di esercizio offriamo ancora il 30% di sconto su tutti i pezzi di ricambio.

- › Pulizia dello scambiatore termico e della vaschetta della condensa
- › Controllo delle condizioni di esercizio e di tutti i componenti
- › Aggiornamento del software
- › Controllo delle impostazioni per l'esercizio efficiente
- › Controllo tecnico della pompa di calore
- › 100% di sconto su pezzi di ricambio e lavoro fino al dodicesimo anno di esercizio
- › Nei modelli LWZ vengono inoltre sostituiti i filtri

SERVICE PROTECT

Questo abbonamento di service può essere stipulato in qualunque momento. La pompa di calore viene da noi sottoposta a manutenzione automaticamente ogni due anni. Se è richiesta una prova di tenuta a partire dal sesto anno di esercizio, la eseguiamo contemporaneamente alla manutenzione.

- › Pulizia dello scambiatore termico e della vaschetta della condensa
- › Controllo delle condizioni di esercizio e di tutti i componenti
- › Aggiornamento del software
- › Controllo delle impostazioni per l'esercizio efficiente
- › Controllo tecnico della pompa di calore
- › 30% di sconto sui pezzi di ricambio
- › Nei modelli LWZ vengono inoltre sostituiti i filtri

LA NOSTRA CLIENTELA È SODDISFATTA?

Valutazione del sondaggio on line 2020.

Due anni dopo il primo sondaggio su larga scala, era di nuovo tempo di tastare il polso dei nostri clienti. Volevamo soprattutto sapere se le misure adottate in base ai risultati precedenti hanno avuto effetto. Come previsto, i nostri partner specializzati e i clienti finali sono stati contattati on line nel tardo autunno e invitati a rispondere a un questionario sui nostri prodotti e servizi.

Ci siamo rallegrati dell'alto tasso di risposta e, in particolare, i giudizi complessivi estremamente positivi confermano che siamo sulla strada giusta. I prodotti come tali e i servizi nei diversi settori ottengono in generale un riscontro positivo. Il servizio di consulenza del personale di vendita, la documentazione tecnica del product management, gli interventi dei tecnici del service: tutto va bene.

I risultati sono ancora migliori rispetto all'ultimo sondaggio, già di per sé molto buono, e questa è un'ulteriore conferma. Ciò significa che i progetti decisi dopo il primo sondaggio erano ragionevoli e sono stati attuati correttamente.

Naturalmente non tutto è perfetto e si può sempre progredire. Ci sforziamo di migliorare. Anche a questo scopo il sondaggio fornisce informazioni preziose, sostanza ipotesi e conferma catene di argomentazione. Si tratta ora di

**«SU QUESTI APPREZZABILI
RISULTATI SI PUÒ COSTRUIRE
MOLTO BENE.»**

Chris Knellwolf, responsabile marketing & delle vendite

utilizzare le nuove conoscenze acquisite per stabilire le priorità e definire gli obiettivi corrispondenti per il prossimo anno. Facciamo tutto il possibile perché continuiate ad essere soddisfatti. ■



Sondaggio sulla soddisfazione dei partner specializzati 2020

Quanto siete soddisfatti in generale delle pompe di calore di STIEBEL ELTRON?

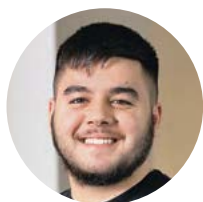
molto insoddisfatti	7,35%
insoddisfatti	0,98%
soddisfatti	46,57%
molto soddisfatti	45,10%



Sondaggio sulla soddisfazione dei clienti finali 2020

Quanto siete soddisfatti in generale della vostra pompa di calore?

molto insoddisfatti	7,67%
insoddisfatti	4,82%
soddisfatti	43,38%
molto soddisfatti	44,12%



Philip Micevski, il nostro apprendista del terzo anno, ha redatto l'articolo consultandosi con Flavio Varrese.



Flavio Varrese svolge il proprio apprendistato presso STIEBEL ELTRON Svizzera dall'agosto 2020.

FORMAZIONE PROFESSIONALE PRESSO STIEBEL ELTRON

Flavio Varrese è il nostro nuovo apprendista commerciale.

Un nuovo capitolo

Per Flavio Varrese è iniziato in agosto un nuovo capitolo della sua vita. Ha cominciato il proprio apprendistato triennale presso STIEBEL ELTRON. Alla domanda sul perché ha scelto questa formazione, Flavio risponde: «è un'ottima formazione di base. Inoltre il lavoro commerciale mi piace molto».

Flavio Varrese si è interessato alla nostra azienda attraverso un annuncio in Internet. Dopo essersi informato sulla nostra homepage, il suo interesse è aumentato e si è subito candidato presso STIEBEL ELTRON. Dopo il colloquio di selezione Flavio è stato invitato da noi per una giornata di prova. Flavio ha trovato molto divertente il lavoro e la cordialità dei dipendenti ha aumentato il suo desiderio di svolgere l'apprendistato nella nostra azienda. «Il clima di lavoro era quello giusto», dice l'apprendista. Anche i responsabili hanno avuto un'impressione positiva e Flavio ha ottenuto l'apprendistato.

Un buon inizio di apprendistato

Attualmente, nel primo anno di apprendistato Flavio lavora alla reception. Può inoltrare le chiamate telefoniche ai reparti competenti e registrare clienti. «Apprezzo molto la disponibilità dei collaboratori.» Oltre al lavoro, Flavio deve

«È STATO UN GRANDE CAMBIAMENTO. MI CI È VOLUTO UN PO' DI TEMPO PER AMBIENTARMI.»

far fronte agli impegni nella scuola professionale. «È stato un grande cambiamento. Mi ci è voluto un po' di tempo per ambientarmi, ma ora sto facendo dei buoni progressi», dice. Dato che gli piacciono i numeri, non vede l'ora di passare alla contabilità.

Il team di STIEBEL ELTRON augura a Flavio molto successo nella sua formazione. ■

ENERGY TODAY intervista
Patrick Drack, direttore di STIEBEL ELTRON Svizzera

«ERO BEN PREPARATO»

Vorremmo sapere come è stato l'inizio e come sarà il futuro.

Patrick, tu sei da quasi sei mesi il nuovo direttore di STIEBEL ELTRON Svizzera. Dopo 90 giorni di servizio si fa di solito un bilancio. Come hai vissuto questo periodo? Quali sono le tue valutazioni dopo quasi 180 giorni?

Osservo anzitutto che il tempo passa molto velocemente. Sono stati naturalmente settimane e mesi intensi, ma questa tendenza è iniziata prima. Eravamo già impegnati da tempo con l'inserimento lavorativo e il passaggio di consegne. Poi anche il coronavirus ha influito sulla situazione. Ciò nonostante, l'inizio è stato un grande successo. La direzione e tutta l'azienda costituiscono un team ben affiatato e ciò ha facilitato il mio inserimento.

Hai previsto gli eventi e sviluppi? Te li aspettavi o qualcosa ti ha sorpreso?

La nostra pianificazione a lungo termine e il nostro modo di procedere si sono certamente dimostrati validi. Apprezzo molto il fatto che Paul Stalder mi abbia precocemente coinvolto in questi argomenti. Ero ben preparato e non c'è stato un effetto sorpresa relativamente al mio lavoro di direttore. Inattesa è stata solo la situazione eccezionale determinata dal coronavirus, ma essa non riguarda solo noi.

C'è qualcosa che ti ha rallegrato particolarmente?

Complessivamente sono contento che il passaggio di consegne sia avvenuto senza soluzione di continuità. Ora tocca a noi consolidare il nuovo gruppo dirigente. Naturalmente anche gli attuali indici sono motivo di soddisfazione. Gli affari vanno bene e probabilmente guadagneremo quote di mercato.

E poi che succede? Quali sono i tuoi progetti per STIEBEL ELTRON Svizzera?

I progetti fondamentali non sono cambiati con la nuova direzione. Vogliamo andare avanti. L'azienda deve continuare ad avere una base stabile, sia dal punto di vista finanziario che strutturale.

Di cosa avrà bisogno STIEBEL ELTRON Svizzera per raggiungere questi obiettivi? Quali risorse esponderemo, quali sfide dovremo affrontare?

Un tema centrale del prossimo futuro è sicuramente quello della logistica. L'elevato volume di ordini non è più gestibile con la nostra capacità di stoccaggio e dobbiamo muoverci con urgenza in questo settore. Tuttavia le soluzioni sono già in vista.

Nel complesso siamo in fase di massiccia espansione e quindi anche le dotazioni di personale devono essere ampliate. Questo processo è lungo e importante perché occorre contemporaneamente consolidare l'identità e la cultura aziendale.



«LA NOSTRA PIANIFICAZIONE A LUNGO TERMINE E IL NOSTRO MODO DI PROCEDERE SI SONO CERTAMENTE DIMOSTRATI VALIDI.»

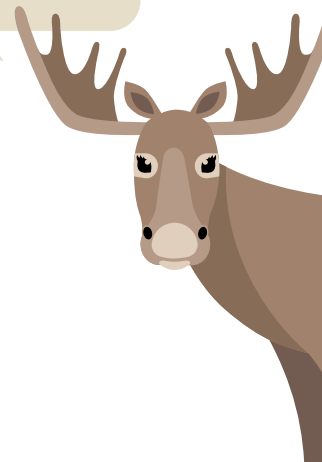
Facciamo un salto nel tempo e cerchiamo di immaginare il futuro: come vedi la nostra azienda tra 10 anni? Cosa otterremo, come eventualmente ci trasformeremo?

Spero vivamente che l'atmosfera positiva, piacevole e cordiale duri nel tempo. Ma saremo di certo più grandi, con un numero significativamente maggiore di collaboratori. Se questo influirà anche sulla nostra infrastruttura, non posso dirlo in questo momento. I processi subiranno certamente trasformazioni, la parola d'ordine sarà digitalizzazione. Ma in questo momento, con il coronavirus, una previsione è più difficile che mai e stilare una lista dei desideri sarebbe temerario.

C'è qualcosa che attendi con piacere nel futuro?

Mi rallegro dell'intero percorso che compieremo con tutto il team e con la casa madre in Germania. ■

Ci impegniamo per la nostra clientela e per la protezione dell'ambiente.



AERAZIONE, AERAZIONE E ANCORA AERAZIONE

Il virus COVID-19 può essere trasmesso anche tramite aerosol. Negli esperimenti gli scienziati sono stati in grado di rilevare il virus Sars-CoV-2 di persone infette in minuscole particelle nell'aria. André Prévôt, ricercatore del laboratorio di chimica atmosferica del Paul Scherrer Institut, spiega cosa significa questo per la nostra salute e come una buona aerazione possa proteggerci.



L'aria sana diviene sempre più importante.

Cosa sono esattamente gli aerosol e perché possono trasmettere malattie?

Un aerosol è una particella liquida o solida che fluttua nell'aria. Può essere anche un virus. «Quando si parla, si diffondono migliaia di virus in goccioline di diverse dimensioni; quando si tossisce, si possono diffondere milioni di virus. Queste goccioline liquide sono costituite soprattutto da acqua e misurano tipicamente da uno a più di cento micrometri», spiega André Prévôt del laboratorio di chimica dell'atmosfera del PSI. «L'acqua evapora in modo



**«QUANDO SI PARLA, SI DIFFONDONO
MIGLIAIA DI VIRUS IN GOCCIOLINE
DI DIVERSE DIMENSIONI;
QUANDO SI TOSSISCE, SI POSSONO
DIFFONDERE MILIONI DI VIRUS.»**

André Prévôt del laboratorio di chimica dell'atmosfera del PSI
(foto: Paul Scherrer Institut / Markus Fischer)



relativamente rapido, in secondi o minuti, e la gocciolina si restringe. Rimane una miscela del virus e di altri componenti semiliquidi (per esempio la massa di saliva), che si volatilizzano meno velocemente.» Queste particelle restano nell'aria e si diffondono nell'ambiente, analogamente alle polveri sottili.

È molto probabile che tali aerosol possano causare infezioni. Gli scienziati ritengono che l'agente patogeno possa entrare nei polmoni attraverso l'aria che respiriamo e non solo attraverso le infezioni da goccioline. Le goccioline sono gocce piuttosto grandi, da dieci a cento micrometri, che non sono respirabili. «Gocce così grandi cadono a terra abbastanza rapidamente», spiega Prévôt. «L'infezione si verifica quindi solo attraverso l'emissione diretta e l'assorbimento delle gocce». Per la protezione è sufficiente mantenere una distanza di sicurezza da 1,5 a 2 metri.

Tuttavia, se la particella è più piccola di cinque micrometri, si muove con l'aria. In ambienti interni passa poi molto tempo prima che tali particelle si posino sul pavimento. «Possono volerci ore o addirittura giorni», spiega Prévôt. Non è stato ancora completamente chiarito se si può essere infettati da questi aerosol. «Ciò dipende dalla concentrazione dei virus nell'aria», continua lo scienziato. «Perciò si devono evitare assembramenti in un locale, aerarlo molto bene e, se possibile, perfino filtrare l'aria», raccomanda Prévôt come misure precauzionali più importanti.

Non ventilatori, bensì sistemi di aerazione

Importante quanto lavarsi le mani e mantenere la distanza è l'aerazione. Anche questa è una misura molto semplice ed efficace per proteggersi da possibili infezioni. Un effetto positivo si può già vedere se si aprono le finestre regolarmente facendo circolare bene l'aria o, per esempio, in ufficio se si lascia aperta la porta del corridoio in modo che il volume d'aria aumenti. Un ventilatore che mescola l'aria nel locale non è invece una buona idea. «Questo aumenta piuttosto il rischio di infezione», sottolinea Prévôt. Molto più raccomandati sono i sistemi di aerazione.

Lo conferma Peter Waldburger, responsabile del reparto tecnico di STIEBEL ELTRON. «L'aerazione controllata dell'appartamento è ideale per garantire il ricambio d'aria richiesto da SIA, evitando così concentrazioni eccessive di aerosol», spiega. SIA prescrive un volume di aria fresca di 20-25 m³/h a persona. «Questa quantità di aria fresca è sufficiente per garantire un adeguato ricambio d'aria e mantenere bassa la concentrazione di aerosol», continua

«L'AERAZIONE CONTROLLATA DELL'APPARTAMENTO È IDEALE PER GARANTIRE IL RICAMBIO D'ARIA, EVITANDO CONCENTRAZIONI ECCESSIVE DI AEROSOL.»

Peter Waldburger, responsabile del reparto tecnico e del reparto finanze/logistica/IT di STIEBEL ELTRON

Waldburger. Non è consigliabile aumentare il volume d'aria, perché la corrente d'aria e l'essiccazione dell'aria ambiente influiscono negativamente sul comfort. Inoltre l'efficienza dell'impianto di aerazione diminuirebbe: minore recupero di calore con maggiore consumo di energia elettrica. In grandi ambienti, dove sono presenti molte persone, è importante aerare e ventilare secondo il fabbisogno. «Il fabbisogno può essere controllato, per esempio, misurando il contenuto di CO₂ nell'aria», chiarisce Waldburger.

Vale quindi la pena di preoccuparsi di più dell'aerazione. «La qualità dell'aerazione influisce anche su altre malattie virali, riducendo al minimo i normali virus dell'influenza o del raffreddore», dice Prévôt.

Impianti di aerazione – buoni per il clima, buoni per la salute

A casa, al ristorante o in ufficio: gli impianti di aerazione forniscono aria fresca di elevata qualità in ogni momento e in modo completamente automatico. Eliminano rapidamente l'aria viziata dai locali sostituendola con aria fresca. A differenza dei condizionatori d'aria, che si limitano a raffreddare e distribuire l'aria (ricircolo), gli impianti di aerazione garantiscono la circolazione di aria fresca e quindi un clima ambiente sano.

Anche chi soffre di allergie ne trae vantaggio. Rispetto alla tradizionale aerazione mediante apertura delle finestre, la concentrazione di pollini può essere ridotta fino al 95 per cento con un impianto di aerazione dotato di filtro di classe adeguatamente elevata. Gli impianti di aerazione possono essere impiegati sia in nuovi edifici che in ammodernamenti. ■



INSIEME VERSO UN NUOVO FUTURO

Il pensionamento di Paul Stalder, nostro direttore per molti anni, ha comportato il cambiamento del vertice direttivo di STIEBEL ELTRON Svizzera. Il nuovo inizio è stato annunciato con un pranzo per i collaboratori.

Quindi il passaggio delle redini è ora definitivo. Patrick Drack è responsabile dell'assistenza clienti da sei anni. Con il pensionamento di Paul Stalder nel luglio 2020, è divenuto direttore della filiale svizzera di STIEBEL ELTRON. «Il passaggio delle consegne si è svolto in un lungo periodo di tempo: ho lavorato a stretto contatto con Paul negli ultimi

due anni. Quindi sapevo cosa mi aspettava. Inoltre ho una fantastica squadra che mi supporta e posso contare sul suo sostegno.»

Chris Knellwolf è responsabile del marketing e delle vendite dall'inizio dell'anno e raccoglie con successo l'eredità di Stalder nel lavoro in prima linea. Dall'inizio di luglio Peter Waldburger completa il trio come nuovo responsabile finanze/logistica/IT.

«HO UNA FANTASTICA SQUADRA CHE MI SUPPORTA E POSSO CONTARE SUL SUO SOSTEGNO.»

Patrick Drack, direttore di STIEBEL ELTRON Svizzera

Per festeggiare questo nuovo inizio il gruppo dirigente ha invitato tutto il personale a un pranzo conviviale a base di hamburger il 1° luglio 2020. Durante il pranzo è stata presentata la nuova era e naturalmente è stato fatto un brindisi al futuro. ■

STIEBEL ELTRON DONA CALORE

L'organizzazione di assistenza sociale del pastore Sieber offre supporto anche nell'inverno del coronavirus.

I servizi forniti dall'organizzazione di assistenza sociale del pastore Sieber sono da anni un'ancora di salvezza e un luogo di rifugio per persone in difficoltà ed è impossibile immaginare la rete sociale della città di Zurigo senza di essi. L'organizzazione risponde alle diverse esigenze con offerte coordinate tra loro nelle tre aree accoglienza, assistenza e ulteriore aiuto. L'obiettivo è sempre l'integrazione sociale.



**«PER I NOSTRI OSPITI
IL DORMITORIO D'EMERGENZA
PFUUSBUS È LA LORO CASA.»**

Valentin Uberi, responsabile del dormitorio d'emergenza per adulti

Un luogo caldo è particolarmente importante per le persone bisognose, sia concretamente che in senso figurato. Noi di STIEBEL ELTRON vogliamo aiutare. Per questo motivo doniamo CHF 10.000, contribuendo così al prezioso lavoro dell'organizzazione. Anche nell'inverno del coronavirus i bisognosi devono ricevere il miglior sostegno possibile. ■



Donazione a favore delle persone bisognose.



Se anche voi volete aiutare,
ogni contributo è benvenuto:
www.swsieber.ch/spenden/

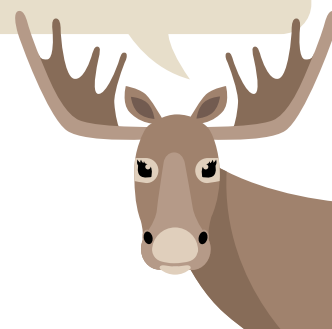
Dona ora con TWINT!

Scansiona il codice QR con l'app TWINT

✓ Conferma importo e donazione



Innovazione e qualità sono i nostri punti di forza, sia nei prodotti che nei servizi.



Gioco a premi con enigma

Avete trovato gli 8 concetti indicati dal nostro alce?

- 1 Cosa ci rende forti?
- 2 Questo ci rende forti:
- 3 In cosa siamo forti?
- 4 Siamo forti in questo:
- 5 Per cosa stiamo combattendo?
- 6 Questo è ciò che rappresentiamo:
- 7 Qual è uno dei nostri punti di forza?
- 8 Questo è uno dei nostri punti di forza:



Vi auguriamo ...

1	2	3	4	5	6	7	8
---	---	---	---	---	---	---	---

9	10	11	12
---	----	----	----



Inserite la soluzione in:
www.stiebel-eltron.ch/concorso



**Siete interessati? Trovate ulteriori informazioni
in www.stiebel-eltron.ch oppure presso
il vostro installatore locale.**



STIEBEL ELTRON AG | Industrie West | Gass 8 | 5242 Lupfig
056 464 05 00 | info@stiebel-eltron.ch | www.stiebel-eltron.ch

Note legali | Nonostante l'accurata compilazione, non può essere garantita l'assenza di errori nelle informazioni (per esempio sull'equipaggiamento e sulle caratteristiche di equipaggiamento) contenute nella presente pubblicazione. Le caratteristiche di equipaggiamento descritte nella presente pubblicazione non valgono come garanzia contrattuale delle qualità dei nostri prodotti. Singole caratteristiche di equipaggiamento possono, a causa del continuo sviluppo tecnico dei nostri prodotti, essere state nel frattempo modificate o eliminate. Siete pregati di informarvi riguardo alle attuali caratteristiche dell'equipaggiamento presso i nostri consulenti specializzati. Le rappresentazioni grafiche nella pubblicazione costituiscono solo esempi di applicazione. Le immagini contengono anche pezzi di installazione, accessori ed equipaggiamenti speciali non compresi nella fornitura di serie. La riproduzione ed ogni altro utilizzo, anche parziale, di contenuti della pubblicazione sono consentiti solo con l'autorizzazione dell'editore.