

ENERGY TODAY



PUNTARE IN ALTO

NON BASTA ESSERE SOLO PRESENTI



**STIEBEL ELTRON CRESCE RAPIDAMENTE –
IL PERSONALE È FONDAMENTALE**

**REBRANDING – INCONFONDIBILI E
RICONOSCIBILI IN TUTTO IL MONDO**

SEMINARI WEB – IL NOSTRO ATTUALE PROGRAMMA



Care lettrici, cari lettori

Io e i miei colleghi di lavoro ci troviamo in una posizione privilegiata. Nonostante la pandemia, STIEBEL ELTRON beneficia di favorevoli condizioni quadro per il settore e di una consapevolezza del futuro generalmente elevata nella società. Il vivo interesse per le energie rinnovabili e le soluzioni sostenibili di riscaldamento ed aerazione deve trovare adeguata risposta. Per questo motivo il nostro team è cresciuto di dimensioni negli ultimi mesi.

Abbiamo ampliato e riorganizzato la nostra forza di vendita nel servizio esterno per essere ancora più vicini ai clienti. Anche la squadra di assistenza a progettisti e ingegneri è cresciuta. Abbiamo poi il piacere di presentare alcuni volti nuovi nel servizio interno e nell'assistenza clienti (da pagina 6).

Da sempre ci impegniamo a realizzare prodotti sostenibili, efficienti e silenziosi. L'ultima generazione delle nostre WPL 20 installate all'esterno e la serie WPL-A 05/07 HK 230 Premium sono ottimi esempi del continuo sviluppo delle nostre pompe di calore, che combinano qualità e progresso tecnologico ad alto livello (pagina 20).

Imponiamo parametri di riferimento non solo con i nostri apparecchi, ma anche come partner di «Noi siamo il futuro». Con le sue attività, il progetto mira a incoraggiare la popolazione a migliorare l'efficienza climatica ed a utilizzare le risorse rinnovabili. Con pompe di calore di alta qualità e tecnologicamente progredite ci impegniamo fortemente per un futuro sostenibile.

Sono lieto di contribuire, specialmente in questo momento, alla realizzazione di un futuro sano e buono, sia negli affari che nella vita privata. Facciamo tutti quanto è possibile. In questo senso vi auguro di mantenervi ottimisti e in salute.

Buon divertimento nella lettura della nostra rivista per i clienti.



Chris Knellwolf
Responsabile marketing e distribuzione



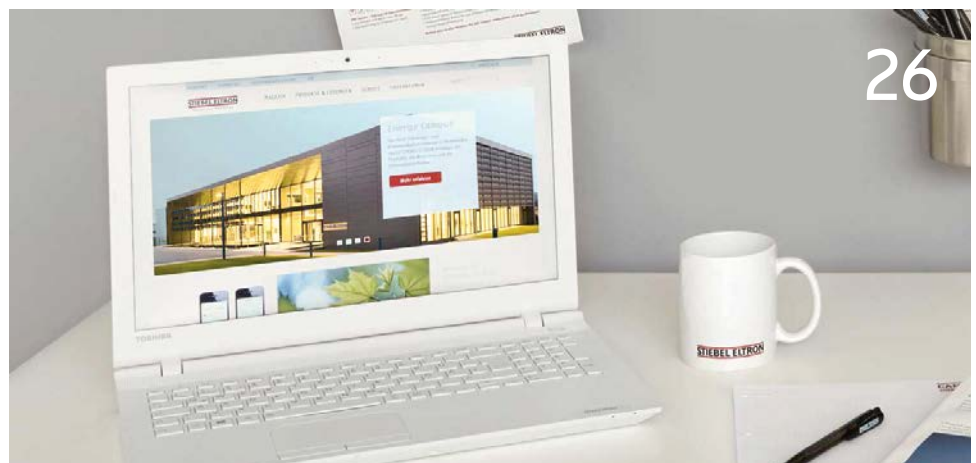
«CONTINUA IL VIVO INTERESSE PER LE ENERGIE RINNOVABILI E LE SOLUZIONI SOSTENIBILI DI RISCALDAMENTO ED AERAZIONE.»



12

«UNA MAGGIORE FACILITÀ D'USO, UN DESIGN MODERNO E NUOVE IMMAGINI MIGLIORANO SIGNIFICATIVAMENTE L'ESPERIENZA ON LINE DELL'UTENTE.»

Michèle Weiss, responsabile campagne promozionali



INDICE

SERVIZIO SPECIALE

- › **Riorganizzazione del nostro team di consulenti**
Divisione in aree per una maggiore vicinanza al cliente 6
- › **Personale specializzato assicura la migliore assistenza**
Referenti dedicati per ingegneri e architetti 7
- › **Vi consigliamo con piacere**
Organizzazione della distribuzione in squadre regionali 8
- › **Nuovi collaboratori**
Sono stati rafforzati anche il servizio interno e l'assistenza clienti 10

MARKETING

- › **La nuova identità di marchio**
Parole e immagini con maggiore carica emotiva 12
- › **L'innovazione viene a trovarvi**
«Innovation Tour» 13
- › **Noi siamo il futuro**
Per una Svizzera efficiente dal punto di vista climatico ed ecologico 14
- › **Decolliamo**
La mongolfiera con il logo di STIEBEL ELTRON vi fa evadere dalla vita quotidiana 15

IMPIANTO DI RIFERIMENTO

- › **Tecnologia eccezionale e conoscenze qualificate**
Ristrutturazione di edificio scolastico a Hildisrieden 16

TECNOLOGIA

- › **WPL-A 05/07 HK 230 Premium**
La più efficiente pompa di calore della propria classe 20

SERVICE

- › **Attuazione delle misure derivanti dall'inchiesta sulla soddisfazione 2020**
Maggiore reperibilità anche nei momenti di punta 22

BILANCIO

- › **Distribuzione dei premi del gioco**
La grande gioia dei vincitori 23

DA TENERE PRESENTE

- › **Sovvenzioni per le pompe di calore**
Panoramica degli incentivi 24

SEMINARI WEB

- › **Seminari Web di STIEBEL ELTRON**
L'attuale programma dei nostri aggiornamenti on line 26

› **Gli aggiornamenti** si svolgono attualmente on line. Informatevi sul nostro attuale programma in: www.stiebel-eltron.ch/formazione



Nota redazionale

Editore: Stiebel Eltron AG | Gass 8 | 5242 Lupfig
info@stiebel-eltron.ch | www.stiebel-eltron.ch
Redazione: Rahel Bühlmann | Sibylle Laube
Layout: Köpflipartners, Neuenhof
Fotografia: Stiebel Eltron AG | Eliane Dürst
Stampa: Kromer Print AG, Lenzburg

RIORGANIZZAZIONE DEL NOSTRO TEAM DI CONSULENTI

Risposte rapide e soluzioni ben studiate per le più diverse problematiche dei clienti finali: questo è ciò che il nostro team di consulenti deve offrire al partner specializzato. Le esigenze sono diverse. La nostra aspirazione è soddisfarle in modo ancora più veloce e mirato.

Per questo motivo abbiamo ampliato e adattato la nostra organizzazione di distribuzione, aggiungendo un nuovo team di «consulenti per progettisti e ingegneri». Secondo Chris Knellwolf, responsabile marketing e distribuzione, questo passo era urgente e necessario. «In primo luogo era indispensabile la suddivisione per gruppi di destinatari, perché l'installatore ha domande diverse dall'ingegnere o dal progettista. Era quindi più sensato orientare il gruppo di Jürg Zwick all'offerta della migliore consulenza specializzata nel processo a monte.»

La suddivisione regionale dei consulenti per gli installatori è una logica conseguenza. Sia la dimensione del team di consulenza che le distanze geografiche richiedevano una struttura più flessibile, che prevede ora un livello gerarchico intermedio e tre responsabili regionali.

**«COME RESPONSABILE REGIONALE INTENDO
CONTRIBUIRE CON LA MIA SQUADRA ALLA
SVOLTA ENERGETICA NELLA REGIONE
PRECORRENDO I TEMPI.»**

Christoph Schmutz, responsabile distribuzione della regione centrale

Gli obiettivi sono ambiziosi, puntualizza Christoph Schmutz: «come responsabile regionale intendo contribuire con la mia squadra alla svolta energetica nella regione precorrendo i tempi.» Tutti sono convinti dell'efficacia del provvedimento, di cui si colgono già i primi frutti. Anche Dario Weingartner è soddisfatto: «la riorganizzazione ci rende più vicini ai clienti e quindi a ciò che accade, fornendoci molte opportunità di espansione mirata nella regione orientale. Utilizzeremo le sinergie in modo sensato, rispondendo con rapidità ed efficienza alle esigenze del mercato.» L'approccio è basato sul modello della Svizzera occidentale. La distribuzione nella sede di Matran è organizzata in tal modo dal 2015, con Patrick Waeber come responsabile di questa squadra.

PERSONALE SPECIALIZZATO ASSICURA LA MIGLIORE ASSISTENZA

Referenti dedicati per ingegneri e architetti.

L'assistenza dei nostri partner specializzati, cioè installatori, progettisti e ingegneri, è sempre stata per noi una priorità. La focalizzazione e le esigenze di questi segmenti di clienti sono tanto varie quanto differenziate. Anche a questo risponde la riorganizzazione della distribuzione. Così abbiamo creato una nuova squadra intorno a Jürg Zwick, che con le sue profonde conoscenze di progettazione è perfettamente qualificato per consigliare ingegneri e progettisti e per seguire grandi progetti. La distribuzione è suddivisa in tre regioni con i relativi responsabili:



Consulente per
progettisti e ingegneri
Regione occidentale



Yves Massard

079 269 74 34

yves.massard@stiebel-eltron.ch

Consulente per
progettisti e ingegneri
Regione centrale



Stefan Schürmann

079 154 60 01

stefan.schuermann@stiebel-eltron.ch

Consulente per
progettisti e ingegneri
Regione orientale



Jürg Zwick, responsabile della consulenza
a progettisti e ingegneri

079 880 88 27

juerg.zwick@stiebel-eltron.ch

**«I TEMPI ERANO MATURI PER CREARE CAPACITÀ SEPARATE
PER INGEGNERI E ARCHITETTI E PER SEGUIRE GRANDI
PROGETTI. È STATA COSÌ SODDISFATTA UN'ESIGENZA
IMPORTANTE E LE CONNESSE OTTIMIZZAZIONI DI PROCESSO
STANNO GIÀ DANDO I LORO FRUTTI.»**

Jürg Zwick, responsabile della consulenza a progettisti e ingegneri per la regione orientale

VI CONSIGLIAMO CON PIACERE

Siamo lieti di consigliarvi il sistema di riscaldamento più adatto alle vostre esigenze: in loco, nel nostro showroom o in un'esposizione regionale.



Distribuzione regione occidentale



Patrick Waeber, responsabile
Friburgo, Neuchâtel, Giura, Berna (Giura bernese),
Vaud (distretto di Broye-Vully)
026 494 09 82
079 617 71 47
patrick.waeber@stiebel-eltron.ch



Cédric Malherbe
Vallese (zone di lingua francese),
Vaud (esclusi Losanna, Morges, Nyon, Broye-Vully)
079 535 62 46
cedric.malherbe@stiebel-eltron.ch



Jean-François Bally
Vaud (Losanna, Morges, Nyon),
Ginevra
079 608 88 09
jf.bally@stiebel-eltron.ch

«LA SVIZZERA OCCIDENTALE È ORGANIZZATA DAL 2015 CON UNA SQUADRA REGIONALE. NELLA FUNZIONE DI RESPONSABILE REGIONALE, LO SCAMBIO DI INFORMAZIONI SU ARGOMENTI GENERALI CON I MIEI NUOVI COLLEGHI SARÀ CERTAMENTE PIÙ EFFICACE. SARANNO SFRUTTATE LE SINERGIE.»

Patrick Waeber, responsabile distribuzione della regione occidentale

Distribuzione regione centrale



Christoph Schmutz, responsabile
Berna (esclusi Alta Argovia, parti di Emmental)
079 193 73 39
christoph.schmutz@stiebel-eltron.ch



Liborio Libranti
Basilea Campagna (esclusi Arlesheim e Laufen)
061 825 67 00
079 702 46 01
liborio.libranti@stiebel-eltron.ch



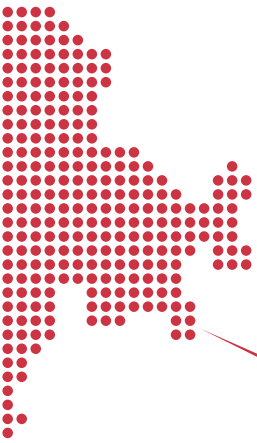
Lars Hollenweger
Soletta (esclusi Dorneck e Thierstein),
Argovia (Zofingen),
Berna (Alta Argovia e parti di Emmental)
079 880 40 94
lars.hollenweger@stiebel-eltron.ch



Markus Stierli
Argovia (Baden, Bremgarten, Brugg)
056 464 05 19
079 823 52 74
markus.stierli@stiebel-eltron.ch



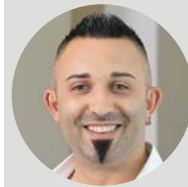
René Huber
Lucerna, Obvaldo, Nidvaldo, Uri,
Svitto (Küssnacht, Gersau, Svitto)
041 910 29 60
079 444 97 84
rene.huber@stiebel-eltron.ch



«LA RIORGANIZZAZIONE CI RENDE PIÙ VICINI AI CLIENTI E QUINDI A CIÒ CHE ACCADE, FORNENDOCI MOLTE OPPORTUNITÀ.»

Dario Weingartner, responsabile distribuzione della regione orientale

Distribuzione regione orientale



Dario Weingartner, responsabile

Zurigo (Andelfingen, Bülach, Dielsdorf), Argovia (Laufenburg, Rheinfelden, Zurzach) e Sciaffusa

056 464 05 00

079 674 87 94

dario.weingartner@stiebel-eltron.ch



Stefan Villiger

Svizzera centrale

079 594 13 40

stefan.villiger@stiebel-eltron.ch



Christoph Stillhard

Argovia (Aarau, Kulm, Lenzburg)

079 423 68 98

christoph.stillhard@stiebel-eltron.ch



Fabio Samoud Skander

Basilea Campagna (Arlenheim, Laufen), Basilea Città, Soletta (Dorneck, Thierstein)

079 665 70 95

fabio.samoud@stiebel-eltron.ch



Veit Eyholzer

Oberland (Simmental, Interlaken), Vallese (distretti di lingua tedesca)

079 661 74 96

veit.eyholzer@stiebel-eltron.ch



Patrick Fenner

Appenzello Interno, Appenzello Esterno, Turgovia, San Gallo (esclusi Gaster, See, Sargans), Liechtenstein

071 440 02 07

079 270 14 68

patrick.fenner@stiebel-eltron.ch



Claudio Scandella

Ticino, Grigioni (Moesa, Maloggia, Bernina, Inn)

091 682 74 80

079 644 87 03

claudio.scandella@stiebel-eltron.ch



Fabio Russo

Glarona, Svitto (March, Höfe, Einsiedeln), San Gallo (Gaster, See, Sargans), Grigioni (esclusi Moesa, Maloggia, Bernina e Inn)

055 610 29 73

079 513 25 29

fabio.russo@stiebel-eltron.ch



Alexander Randegger

Zurigo (Affoltern, Dietikon, Hinwil, Horgen, Meilen, Pfäffikon, Uster, Winterthur, Zurigo), Zugo e Argovia (Muri)

079 841 64 02

alexander.randegger@stiebel-eltron.ch

NUOVI COLLABORATORI

Non abbiamo solo aumentato il team della distribuzione, con i conseguenti adeguamenti organizzativi, ma anche accolto nuovi collaboratori nel servizio interno e nell'assistenza clienti.

Negli ultimi mesi hanno iniziato a lavorare presso STIEBEL ELTRON Svizzera le seguenti persone.

CA

Carolina Amalfi

Collaboratrice amministrazione vendite



«Ho apprezzato soprattutto l'atmosfera amichevole e la disponibilità dei collaboratori di STIEBEL ELTRON. La fase di formazione professionale fornisce le migliori basi per la cooperazione ottimale con il cliente. Mi piace sostenere quotidianamente molti colloqui con i clienti e il lavoro orientato alla soluzione. Lo sviluppo delle mie prestazioni contribuirà significativamente al successo dell'azienda.»

NA

Nils Adelman

Product manager



«Finora ho gradito in particolare la fantastica collaborazione e l'affiatamento. Ogni giorno trovo piacevole riscontro nella varietà delle attività e nell'ambiente lavorativo in generale.»

CC

Catherine Chuard

Collaboratrice amministrazione vendite, distribuzione regione occidentale



«Sono contenta di lavorare per un'azienda così ben organizzata, attenta anche al benessere dei suoi collaboratori. Il mio lavoro è interessante e i miei nuovi colleghi sono molto gentili. Sono pazienti con me e mi sostengono.»

LS

Laura Sgariglia

Collaboratrice amministrazione service



«Mi sento molto a mio agio in ufficio e mi sono integrata bene. Il lavoro mi piace perché è vario. Apprezzo particolarmente la collaborazione perché ricevo completo supporto.»

MS

Marcel Schweizer

Tecnico del service, area Svizzera nordoccidentale



«Mi trovo molto bene presso STIEBEL ELTRON. Mi piace soprattutto l'atmosfera familiare.»

JA

Joel AmhofTecnico del service,
area Svizzera centrale

«Mi piace molto il fantastico lavoro di squadra: mi sono ambientato molto bene presso STIEBEL ELTRON. Sono rimasto particolarmente colpito dalla fiducia riposta nei collaboratori.»

CS

Christine Schaumlöffel

Collaboratrice contabilità



«L'atmosfera in tutta l'azienda è molto positiva; sono stata ricevuta e accolta molto cordialmente, sia dal team che dagli altri collaboratori. Questo mi ha fatto molto piacere e mi ha motivato. Inoltre mi piace l'equilibrio tra l'attività quotidiana da gestire in modo indipendente e il contatto attivo e diretto con i clienti.»

AL

Alban LimaniCollaboratore assistenza tecnica,
amministrazione vendite

Sono molto grato a STIEBEL ELTRON per il perfetto inserimento nell'attività commerciale. Vorrei sottolineare in particolare il successo della mia formazione; la mia squadra mi ha accolto e sostenuto molto cordialmente. Posso già coadiuvare i miei colleghi del servizio interno vendite nelle questioni tecniche raggiungendo buoni risultati. Il mio lavoro quotidiano è molto eccitante e vario, perché posso applicare le conoscenze acquisite in modo mirato e allo stesso tempo progredire ulteriormente. Guardo con entusiasmo al futuro e allo sviluppo della mia carriera professionale presso STIEBEL ELTRON.

MS

Michael SalzmannTecnico del service,
area Argovia

«L'azienda è molto lungimirante e utilizza una tecnologia modernissima. Ogni giorno affronto problematiche appassionanti, che costituiscono autentiche sfide e per la cui soluzione ho bisogno di una mente lucida. Esattamente ciò che cercavo. Nella mia formazione è molto utile l'ottima collaborazione nell'ambito della squadra.»

LA NUOVA IDENTITÀ DI MARCHIO

Parole e immagini con maggiore carica emotiva e personale

Il successo di un marchio si basa sempre sulla sua identità inconfondibile. Un'identità forte è efficace all'interno e all'esterno. Un buon marchio facilita l'identificazione con l'azienda e supporta l'offerta. Inoltre segnala continuità e qualità, che in definitiva significano sicurezza.

Sotto questi profili il brand STIEBEL ELTRON e il suo aspetto vengono continuamente sviluppati in tutto il mondo. L'obiettivo è quello di ottenere parole e immagini con maggiore carica emotiva e personale.

Oltre all'impiego del logo ottimizzato, il primo passo tangibile per la Svizzera è stato la rielaborazione del sito Web, che presenta ora un look più fresco e vivace. «Una maggiore facilità d'uso, un design contemporaneo e nuove immagini migliorano significativamente l'esperienza dell'utente nell'area on line», ne è convinta Michèle Weiss, responsabile delle campagne promozionali e dell'aggiornamento locale. «Siamo ora in Internet, ma gli aggiustamenti in background continueranno ancora per un po' di tempo.»

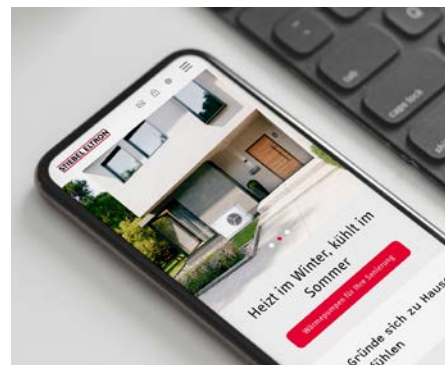
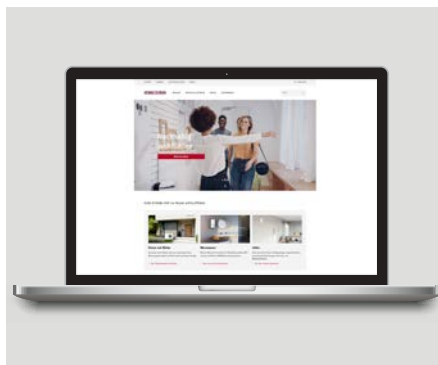
Anche gli opuscoli e i dépliant assumono nuova veste. Oltre alla presentazione più moderna e pulita, cerchiamo sul piano estetico effetti più emozionali. Il primo prodotto stampato è gli opuscoli sull'aerazione, che sarà gradualmente seguito dagli opuscoli rielaborati nelle altre aree tematiche.

Le modifiche del logo possono invece non essere evidenti a prima vista, ma sono fondamentali proprio nell'area on line. Il rosso è più chiaro e la leggibilità su dispositivi mobili è migliorata grazie alla maggiore spaziatura. ■



«IL NOSTRO MARCHIO È PIÙ DI UN LOGO, È UNA PROMESSA. È IMPORTANTE CHE SIA RICONOSCIUTO IMMEDIATAMENTE, IN TUTTI I PUNTI DI CONTATTO, IN TUTTO IL MONDO. PER QUESTO VOGLIAMO IMPIEGARLO IN MODO PIÙ COERENTE E RIGOROSO.»

Claus Kroll-Schlüter, Director Group Marketing



Grazie al nuovo look, il marchio garantisce una presentazione Web chiara su PC desktop, tablet o in movimento su smartphone.

L'INNOVAZIONE VIENE A TROVARVI

Fiere ed eventi che favoriscono il contatto personale sono da un po' di tempo impossibili. Perciò ci mettiamo in movimento e veniamo a trovarvi.



Lo showroom mobile porta con sé molte innovazioni.

Nello showroom mobile possiamo spiegare i vantaggi dei nostri apparecchi al nostro pubblico specializzato con le necessarie precauzioni di sicurezza e, ciò nonostante, presso l'immobile. Vengono offerti anche delizie culinarie e intrattenimento, naturalmente tutto ben dosato ed entro i limiti consentiti. Saremo lieti della vostra visita. ■

TOUR INNOVAZIONE

- › Martedì 24 agosto 2021
Forum Friburgo
- › Giovedì 26 agosto 2021
Regione Altopiano
(seguiranno ulteriori informazioni)
- › Sabato 28 agosto 2021
Technorama Winterthur

Ulteriori informazioni saranno fornite in:
www.stiebel-eltron.ch/innovazione



#NOI SIAMO
IL FUTURO

PER UNA SVIZZERA EFFICIENTE DAL PUNTO DI VISTA CLIMATICO ED ECOLOGICO

La campagna #NOISIAMOILFUTURO mira a motivare gli svizzeri a incrementare la sostenibilità, l'efficienza energetica e la protezione del clima nella vita quotidiana.

Con partner rinomati del settore privato, il sostegno di SvizzeraEnergia e di un forte partner mediatico, #NOISIAMOILFUTURO illustra i più diversi aspetti di un futuro efficiente dal punto di vista energetico e rispettoso del clima.

#NOISIAMOILFUTURO è il più grande progetto contenutistico svizzero che porta la consapevolezza energetica e la protezione del clima nel cuore della società: da aprile, un canale dedicato sul portale mediatico svizzero più visitato, 20minuten.ch, pubblicherà articoli e informazioni su temi fondamentali come mobilità, edifici e lifestyle. Oltre a pubblicare sui canali del TX Group, gli utenti possono utilizzare una propria piattaforma interattiva in <https://it.wirsindzukunft.ch>, che premia con un interessante sistema a punti articoli letti e condivisi o risposte a quiz. I contributi nelle svariate aree tematiche incoraggiano i lettori a promuovere attivamente l'efficienza climatica e l'uso delle risorse rinnovabili nella loro vita quotidiana.

STIEBEL ELTRON, lo specialista in pompe di calore e impianti di aerazione sostenibili, non è coinvolto come partner attivo unicamente nella campagna #NOISIAMOILFUTURO. La nostra azienda promuove da sempre la sostenibilità e le energie rinnovabili, impegnandosi per una tecnologia degli impianti domestici ecologica ed efficiente e quindi per un futuro migliore. ■



it.wirsindzukunft.ch



NOI PUNTIAMO IN ALTO

Fluttuare lontano dalla vita quotidiana e godersi il nostro meraviglioso paese dall'alto per un breve momento: ciò è reso possibile dalla mongolfiera con il logo STIEBEL ELTRON.

La mongolfiera con il logo STIEBEL ELTRON decollerà per la prima volta in settembre, portando in aria fino a 11 persone per due ore alla volta. Poi, come ci informa il gestore, decollerà e atterrerà fino a 100 volte l'anno, soprattutto d'estate, al mattino presto o alla sera. Ciò dipende dalle condizioni di vento. È importante che vi sia la minore circolazione d'aria possibile, ossia bisogna scegliere momenti della giornata prima dell'inizio o dopo la fine delle correnti ascensionali calde.

Il gestore holly (www.holly.ch) offre voli da 26 postazioni fisse. «All'occorrenza prenoteremo la mongolfiera anche per nostri voli esclusivi», riferisce Rolf Grolimund, responsabile marketing.

Ci ralleghiamo fin d'ora dell'ascensione del nostro logo nelle alte quote e lo cercheremo nel cielo. ■

**«LA NOSTRA AZIENDA VOLA VERSO L'ALTO,
IN SENSO FIGURATO, CON NUMERI POSITIVI
E AUMENTANDO LE PROPRIE DIMENSIONI.
QUINDI PER IL FUTURO POSSIAMO VERAMENTE
DIRE: NOI PUNTIAMO IN ALTO!»**

Rolf Grolimund, responsabile marketing

TECNOLOGIA ECCEZIONALE E KNOW HOW SPECIALISTICO

Le ristrutturazioni di grandi edifici, come quelli scolastici, impegnano considerevolmente l'impiantistica moderna: sussiste, per esempio, un elevato fabbisogno di riscaldamento e di acqua calda sanitaria e devono funzionare contemporaneamente sia riscaldamenti a pavimento che a radiatori. Trovare soluzioni efficienti a problematiche così complesse richiede non solo tecnologia e conoscenze specialistiche eccezionali, ma anche un team di esperti ben coordinato.



Quando è richiesta grande potenza

Un edificio scolastico necessita di solito non solo di molto riscaldamento, ma anche di una grande quantità di acqua calda. Inoltre, per evitare la formazione di legionella l'acqua deve essere riscaldata almeno a 60 °C. Soddisfare tutti questi requisiti è tecnicamente molto impegnativo. «Abbiamo spesso problemi difficili da risolvere, ma questi impianti non sono comuni», spiega Josef Arnold, consulente

di sistema di STIEBEL ELTRON. «Per farlo, abbiamo bisogno non solo di apparecchi eccezionali, ma anche del know how di tutto il nostro team.» La ricerca di soluzioni inizia già con lo sviluppo del progetto: «la tecnica degli edifici è oggi molto impegnativa», conferma Rolf Wermelinger, membro della direzione e capo progetto per il riscaldamento di JOP, Josef Ottiger + Partner AG. «Una soluzione attenta alla qualità e ai costi richiede grande conoscenza specialistica.» Ciò significa non solo competenze approfondite nella tecnolo-

«LA TECNICA DEGLI EDIFICI È OGGI MOLTO IMPEGNATIVA E COMPLESSA. UNA PROGETTAZIONE ATTENTA ALLA QUALITÀ E AI COSTI RICHIEDE GRANDE COMPETENZA SPECIALISTICA.»

Rolf Wermelinger, capo progetto per il riscaldamento di JOP, Josef Ottiger + Partner AG



gia di sistema, ma anche nelle caratteristiche tecniche dei nuovi prodotti. «In ogni impianto devono essere considerate esigenze diverse», spiega Lukas Estermann, direttore della Gebäudetechnik Estermann AG. «Come appassionati artigiani, ci sforziamo di dare sempre il meglio per ottenere un impianto perfettamente funzionante.» Per l'impianto di riscaldamento della scuola di Hildisrieden il prodotto adatto è stato trovato nelle potenti pompe di calore con sonda geotermica e Inverter.

Per una grande efficienza

Gli apparecchi con sonda geotermica della serie WPE-I H Premium sono le prime pompe di calore acqua glicolata/acqua ad essere state dotate della moderna tecnologia Inverter. Questa ottimizza continuamente l'esercizio degli apparecchi, aumentando la loro efficienza. Inoltre l'assorbimento bilanciato di energia dalla terra ha un impatto ambientale nettamente inferiore. A ciò contribuisce anche la funzione di raffreddamento passivo opzionale: quando, in estate, il calore residuo viene ricondotto a terra, essa può rigenerarsi.

La WPE-I H Premium è destinata al segmento di potenza superiore. La nuova pompa di calore acqua glicolata/acqua è stata sviluppata appositamente per le elevate esigenze di riscaldamento. La regolazione mediante Inverter consente alla macchina di adeguarsi sempre al fabbisogno attuale e la rende anche perfettamente idonea per l'impiego bivalente. >



«OGNI IMPIANTO DI RISCALDAMENTO È DIVERSO. AFFRONTIAMO QUESTA SFIDA CON ATTENZIONE PERCHÉ, DA ARTIGIANI APPASSIONATI, LA QUALITÀ CI STA A CUORE.»

Lukas Estermann, Gebäudetechnik Estermann AG

BREVE PANORAMICA DELL'IMPIANTO DI RIFERIMENTO

Immobile

- > Ristrutturazione dell'edificio scolastico Matte
- > Elevatissimo fabbisogno di riscaldamento e di acqua calda (ca. 150 kW)
- > Temperatura dell'acqua calda 60 °C
- > Elevato fabbisogno di acqua calda (1000-4000 litri al giorno)
- > Riscaldamento a pavimento e radiatori

Località

- > 6024 Hildisrieden

Apparecchi installati

- > 2 pompe di calore con sonda geotermica WPE-I 87 H 400 Premium
- > 2 serbatoi di accumulo SBP 1500 E
- > Serbatoio igienico HS-BM 1760 L

Realizzazione

- > Gebäudetechnik Estermann AG, 6024 Hildisrieden
www.gt-e.ch

150

KILOWATT DI FABBISOGNO ENERGETICO PER RISCALDAMENTO E PRODUZIONE DI ACQUA CALDA

FINO A
4000
LITRI DI ACQUA CALDA
AL GIORNO



Cascata composta da 2 pompe di calore con sonda geotermica WPE-I H Premium con regolazione mediante Inverter



Acqua dolce perfettamente igienica con il serbatoio igienico HS-BM 1760 L

**«LA SOLUZIONE DI PROBLEMI TECNICI
COMPLESSI RICHIEDE L'INTERO SPETTRO
DI CONOSCENZE DI UN TEAM BEN
AFFIATATO. SIAMO ORGOGLIOSI DI POTER
CONTARE L'UNO SULL'ALTRO.»**

Josef Arnold, consulente di sistema di STIEBEL ELTRON

Il vantaggio della cascata

I singoli moduli possono essere combinati molto bene in cascata. I vantaggi della tecnologia Inverter nei singoli apparecchi valgono anche per l'intero impianto: la potenza calorifica viene adeguata con precisione al fabbisogno di calore individuale. Il collegamento in cascata garantisce anzitutto l'alimentazione di base; in caso di picchi di consumo vengono inseriti ulteriori apparecchi. La modulazione della potenza migliora il coefficiente di lavoro annuo e l'economicità dell'impianto. Inoltre le cascate aumentano notevolmente la sicurezza di esercizio. Ciò rende le nuove pompe di calore con sonda geotermica ideali per grandi costruzioni, come gli edifici scolastici.

Produzione di acqua calda efficiente e igienica

La tecnologia a gas caldo in combinazione con un grande serbatoio di sistema dell'acqua dolce consente di produrre acqua calda anche durante il normale esercizio della pompa di calore, grazie ad uno scambiatore di calore supplementare. Questa dotazione di serie assicura in modo efficiente alte temperature dell'acqua a bassi costi. Inoltre, impiegando un serbatoio di sistema dell'acqua dolce invece di un boiler convenzionale, l'acqua è sempre perfetta sotto il profilo igienico. Questo convince anche i professionisti: «la tecnologia a gas caldo è davvero speciale», dichiara René Huber, consulente tecnico di vendita di STIEBEL ELTRON. «Grazie allo scambiatore di calore a gas caldo supplementare, l'acqua calda può essere prodotta contemporaneamente al riscaldamento dell'edificio ad una temperatura molto elevata.» Per l'edificio scolastico sembra essere stata trovata la soluzione perfetta, grazie al lavoro di squadra. ■



«CON LA SPECIALE TECNOLOGIA A GAS CALDO IL RISCALDAMENTO E L'ACQUA CALDA POSSONO ESSERE PRODOTTI CONTEMPORANEAMENTE GRAZIE AD UNO SCAMBIATORE DI CALORE SUPPLEMENTARE.»

René Huber, consulente tecnico di vendita di STIEBEL ELTRON



Una ristrutturazione di riscaldamento ben riuscita: l'edificio scolastico di Hildisrieden ora si riscalda con energie rinnovabili.



POMPA DI CALORE ARIA-ACQUA WPL-A 05/07 HK 230 PREMIUM

La più efficiente pompa di calore della propria classe

La pompa di calore aria-acqua WPL-A HK Premium non è adatta solo per il riscaldamento e la gestione dell'acqua calda, ma si occupa anche del raffreddamento nei mesi estivi. «Invertendo il circuito refrigerante, l'acqua del sistema viene raffreddata a circa 16 °C e condotta attraverso il sistema di riscaldamento a pavimento al posto dell'acqua riscaldata», dice Dario Weingartner, consulente tecnico di vendita di STIEBEL ELTRON. «Il raffreddamento avviene senza movimento d'aria e quindi crea delicatamente una piacevole atmosfera abitativa.»

Poiché l'unità Inverter raggiunge temperature di mandata elevate anche con temperature esterne molto basse, fino a -25 °C, è idonea tanto per l'impiego in nuove costruzioni che in ristrutturazioni. «Le alte temperature consentono sia il riscaldamento di radiatori che l'abbattimento della legionella nell'acqua calda», aggiunge Weingartner.

«PER IL RAFFREDDAMENTO L'ACQUA DEL SISTEMA VIENE RAFFREDDATA A CA. 16 °C E CONDOTTA ATTRAVERSO IL SISTEMA DI RISCALDAMENTO A PAVIMENTO AL POSTO DELL'ACQUA RISCALDATA.»

Dario Weingartner, consulente tecnico di vendita di STIEBEL ELTRON



LIVELLO DI POTENZA SONORA

48

DECIBEL

PANORAMICA DELLA WPL-A 05/07

- › Pompa di calore aria-acqua per riscaldamento, produzione di acqua calda e raffreddamento
- › La tecnologia Inverter fornisce una potenza calorifica adattata al fabbisogno
- › Molto silenziosa, 47 dB(A) nel Silent Mode
- › Alte temperature di mandata fino a 75 °C consentono di raggiungere elevate temperature dell'acqua calda potabile e dell'acqua mista, quindi idonea per
 - abbattimento della legionella nell'acqua calda
 - radiatori
- › Refrigerante ecologico
- › Funzione di raffreddamento
- › Bel design, sobrio
- › Bassi costi di esercizio grazie all'elevata efficienza per tutto l'anno
- › Integrazione opzionale nella rete domestica e regolazione mediante smartphone

Silenziosa come un bisbiglio

Con un livello di potenza sonora di soli 48 dB(A), la WPL-A 07 è letteralmente silenziosa come un bisbiglio. L'abbassamento di un tono indebolisce ulteriormente la percezione soggettiva del suono. Inoltre il livello di potenza sonora dell'apparecchio può venire ridotto a 47 dB(A) nell'esercizio notturno. «Questi valori sono sufficienti per soddisfare tutti i requisiti svizzeri di emissione sonora, anche in quartieri di case unifamiliari densamente popolati», spiega Weingartner. ■



MAGGIORE REPERIBILITÀ ANCHE NEI MOMENTI DI PUNTA

Dall'inchiesta sulla soddisfazione dei clienti finali del 2020 risulta chiaro cosa dobbiamo affrontare quando il gioco si fa duro. Questo è l'obiettivo dichiarato del nuovo capo del centro service, Andreas Becker: durante i giorni più freddi dell'anno dobbiamo essere ancora più reperibili.

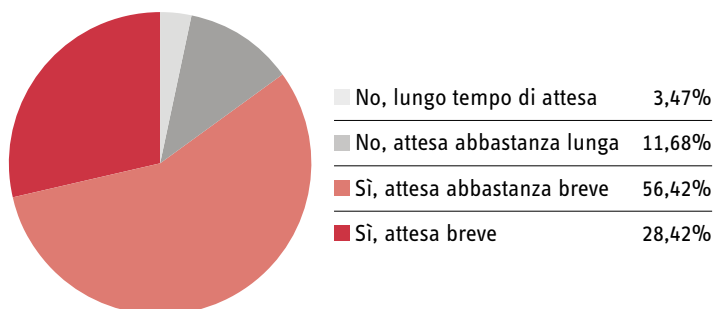
Il compito è tanto banale e comprensibile quanto difficile da risolvere. In primo luogo nell'attività stagionale il carico di lavoro è, naturalmente, in generale più elevato. Inoltre le condizioni climatiche e meteorologiche sono imprevedibili e non consentono una pianificazione sicura. «Oggi non sappiamo se il prossimo inverno sarà mite o molto rigido. Le improvvise variazioni termiche non vengono annunciate con settimane di anticipo», dice Andreas Becker, descrivendo parte del problema. Oltre a una certa flessibilità nelle risorse di personale e nei processi, è quindi necessario soprattutto un supporto tecnico ottimale.

Per garantire che la nostra assistenza clienti sia ancora più preparata per la prossima stagione di riscaldamento, sono in corso parallelamente due progetti durante l'estate: da un lato un nuovo impianto telefonico con molte possibilità e opzioni migliorerà l'infrastruttura. «Questo fornisce già un enorme supporto per la nostra squadra di gerenti», afferma Becker con sicurezza. D'altro canto, deve essere disponibile più personale nei momenti di punta. Anche a questo riguardo la squadra di Becker sta sviluppando scenari e

concetti. Egli ne è convinto: «con la nuova soluzione telefonica e una procedura interna per appuntamento durante le settimane più intense dell'anno siamo preparati. Non voglio spaventare nessuno, ma l'inverno arriverà. Quando sarà il momento allora ...» ■

Sondaggio sulla soddisfazione dei clienti finali 2020

Avete ricevuto riscontro alla vostra richiesta entro un termine ragionevole?



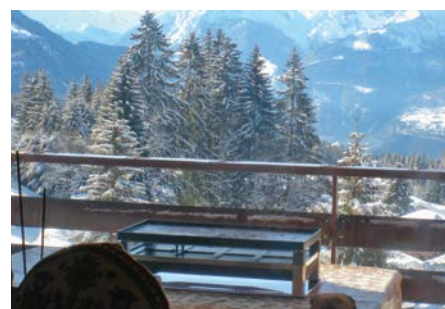
Anche l'inchiesta sulla soddisfazione conferma che dobbiamo migliorare la nostra reperibilità nei momenti di punta.



Andreas Becker è responsabile del centro service da novembre 2020. Uomo sportivo e padre di due figli, ama muoversi attivamente nella natura con la propria famiglia. È anche molto socievole, il che si riflette nel suo approccio alla funzione dirigente. «Lo spirito di squadra e la compagnia sono per me importanti.»

DISTRIBUZIONE DEI PREMI DEL GIOCO

Nel suo viaggio di ritorno a casa, il nostro ALCE ha fatto visita ai fortunati vincitori del gioco a premi di Natale. Ecco come hanno festeggiato i partecipanti.



Il nostro alce è tornato da tempo nel lontano nord. Sulla strada verso casa ha distribuito ai vincitori di tutta la Svizzera i fantastici premi messi in palio nell'ultimo Energy Today. Secondo i resoconti, la gioia è stata ovunque enorme. La pandemia ha molto limitato la nostra vita privata, ma una piastra per raclette si può godere anche in una piccola cerchia di persone, come mostrano le stimolanti fotografie. Altri hanno inaugurato la griglia del tavolo solo in primavera, sotto il più bel sole. Ringraziamo sentitamente per la numerosa partecipazione; non vediamo l'ora di sapere cosa ci porterà l'alce nella sua prossima visita e quale rebus dovremo risolvere. ■

SOVVENZIONI PER LE POMPE DI CALORE

Che si tratti di una ristrutturazione o di una nuova costruzione, esistono vari programmi di incentivazione federali, cantonali e comunali che supportano finanziariamente l'installazione di una pompa di calore. Inoltre alcuni fornitori di energia offrono incentivi supplementari e tariffe elettriche agevolate.

Come assicurarsi l'incentivazione per le pompe di calore

Ci sono molti motivi per impiegare una pompa di calore di STIEBEL ELTRON. Uno di essi sono le incentivazioni corrisposte in determinati Cantoni.



INCENTIVI SPECIALI IN TUTTA LA SVIZZERA

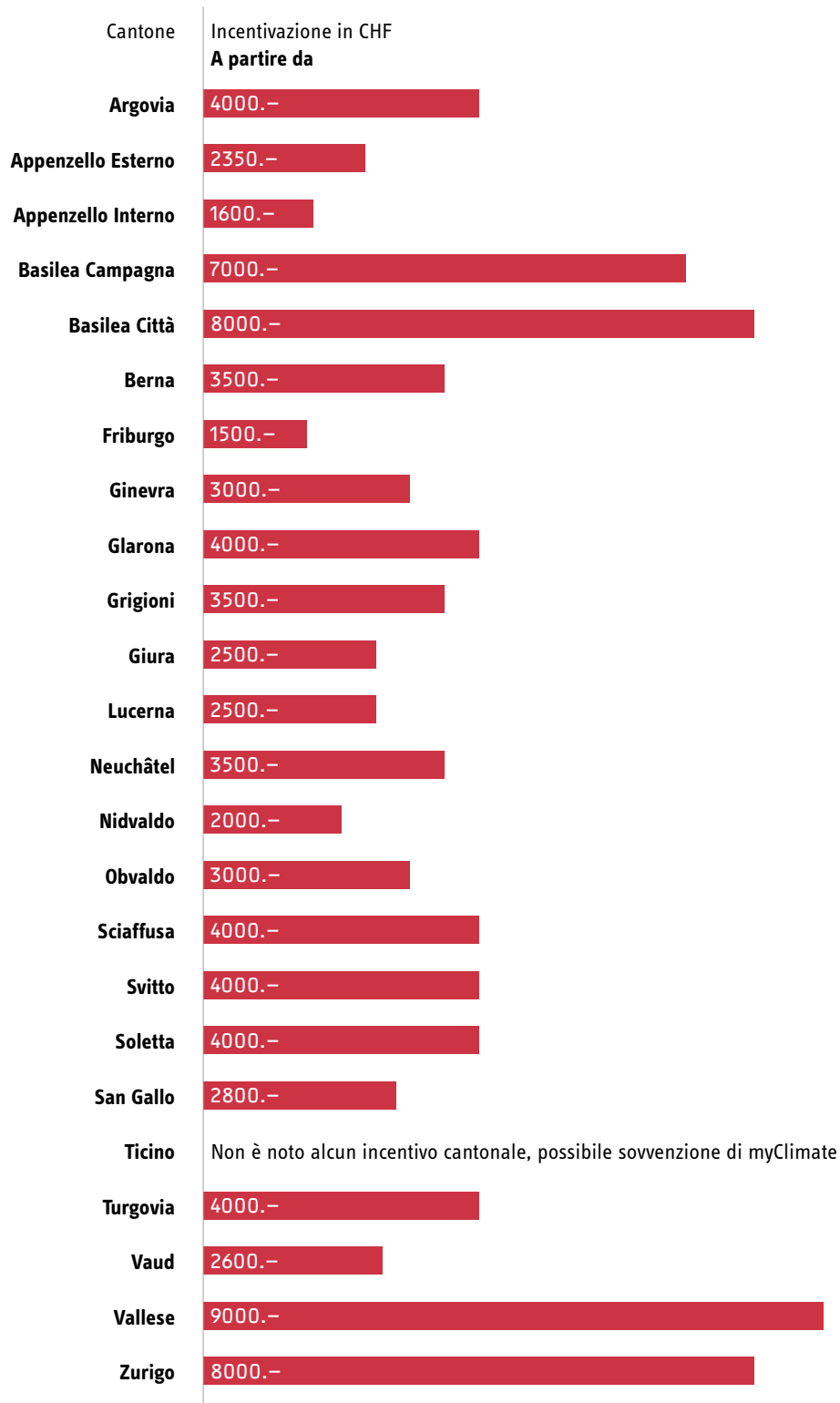
Incentivo «myClimate» per la sostituzione del riscaldamento a olio o metano con una pompa di calore

Se non è possibile ottenere incentivi dalla Confederazione, dal Cantone o dai Comuni, myClimate sostiene finanziariamente la sostituzione di un impianto di riscaldamento a olio o a metano esistente: CHF 2000.- per la sostituzione di una pompa di calore conforme al modulo di sistema per pompe di calore.

Sovvenzione di pompe di calore in case plurifamiliari (15-400kWth)

Il nuovissimo programma di incentivazione myclimate per pompe di calore offre sovvenzioni per la sostituzione di vecchi sistemi di riscaldamento a olio combustibile o a gas naturale in immobili residenziali affittati. Le sovvenzioni, valide in tutta la Svizzera, si applicano a pompe di calore con sonda geotermica, ad acqua e ad aria nel campo di potenza da 15 a 400 kWh. Sono talvolta maggiori di quelle dei Cantoni e possono essere valutate rapidamente con una calcolatrice di incentivi. (È indispensabile iscriversi al programma di incentivazione per ottenere l'assegnazione da parte di myClimate!) ■





**Per ulteriori informazioni
sulle incentivazioni:**
www.stiebel-eltron.ch/sovvenzioni



SEMINARI WEB DI STIEBEL ELTRON

Con i nostri corsi di perfezionamento on line gratuiti potete rafforzare il vostro know how sul portafoglio di prodotti e servizi di STIEBEL ELTRON Svizzera, molto facilmente utilizzando il PC casalingo.

I nostri seminari Web riscuotono molto successo. Ecco perché abbiamo ampliato la nostra gamma di offerte per i prossimi sei mesi. Siete interessati?

Vorreste partecipare a un seminario Web, ma non potete per motivi di tempo? Nessun problema. Iscrivetevi lo stesso: riceverete i documenti di presentazione per e-mail con cui aggiornarvi in tutta tranquillità. ■



«NATURALMENTE I SEMINARI WEB NON POSSONO SOSTITUIRE COMPLETAMENTE I TRAINING IN PRESENZA. NE SIAMO CONSAPEVOLI E NON PRETENDIAMO DI FARLO. LE OPZIONI DIGITALI SONO COMUNQUE INCREDIBILMENTE AMPIE E CI CONSENTONO DI PLASMARE I SEMINARI WEB IN MODO MOLTO VARIO.»

Oliver Joss, ingegnere tecnico commerciale di STIEBEL ELTRON

SEMINARIO WEB 1

Acquisizione dei dati e progettazione di una pompa di calore con il programma per pompe di calore

- › **Gruppo di destinatari:** installatori di riscaldamenti, progettisti e architetti
- › **Contenuti:** informazioni importanti per la progettazione di una pompa di calore.
- › **Argomenti:** acquisizione di dati e dimostrazione del programma di STIEBEL ELTRON e dell'Associazione professionale svizzera delle pompe di calore per la progettazione di impianti con pompa di calore. Elaborazione di report grafici e calcoli dei costi di esercizio.

SEMINARIO WEB 2

Processo di autorizzazione del Canton Zurigo per installatori non cantonali

- › **Gruppo di destinatari:** installatori di riscaldamenti, progettisti e architetti
- › **Contenuti:** informazioni sui documenti di autorizzazione necessari per il Canton Zurigo.
- › **Argomenti:** situazione iniziale controllo privato; aree specialistiche; domanda WTA (impianti termotecnici); attestato di protezione fonica LN 1-a; finestre di aerazione

SEMINARIO WEB 3

Novità 2021

- › **Gruppo di destinatari:** installatori di riscaldamenti, progettisti e architetti
- › **Contenuti:** novità 2021
- › **Argomenti:** HSBC 300 cool, WPE-I Premium, WPL A Premium, LWE-W 115 P, LWZ 8CS Premium Promo ecc.

SEMINARIO WEB 4

Novità in materia di aerazione

- › **Gruppo di destinatari:** installatori di riscaldamenti, progettisti e architetti
- › **Contenuti:** informazioni sui sistemi di aerazione decentralizzati.
- › **Argomenti:** conoscenze fondamentali dei sistemi di aerazione. Rapporti tra aerazione e catene di infezione COVID-19. Presentazione dei sistemi di aerazione decentralizzati con recupero di calore LWE 40 e LWE 115. Differenze tra una soluzione di aerazione centralizzata e una decentralizzata. Informazioni e principi di progettazione per gli apparecchi di aerazione per ambienti scolastici VRL-C 625 / 870. Dimostrazione del tool aerazione di STIEBEL ELTRON.

SEMINARIO WEB 5

Esempio pratico di pompa di calore acqua glicolata - acqua con Inverter

- › **Gruppo di destinatari:** installatori di riscaldamenti, progettisti e architetti
- › **Contenuti:** funzionamento della pompa di calore a gas caldo.
- › **Argomenti:** WPE-I 33-87 H 400 Premium; possibilità di regolazione; modulo di estensione EM3 Card; gas caldo; differenza tra raffreddamento passivo e attivo; excursus su acqua / impiego dell'acqua

SEMINARIO WEB 6

La cascata nella prassi

- › **Gruppo di destinatari:** installatori di riscaldamenti, progettisti e architetti
- › **Contenuti:** informazioni sui casi in cui la soluzione a cascata è particolarmente adatta per la ristrutturazione di edifici.
- › **Argomenti:** quali sono i vantaggi delle soluzioni a cascata?
 - Cascate anche per grandi potenze
 - Emissione sonora e conduzione dell'aria
 - Esempi idraulici e regolazione
 - Esempio di progettazione

SEMINARIO WEB 7

Raffreddamento con pompa di calore

- › **Gruppo di destinatari:** installatori di riscaldamenti, progettisti e architetti
- › **Contenuti:** informazioni sulle possibilità di raffreddamento con pompa di calore
- › **Argomenti:**
 - perché raffreddare?
 - Come raffreddare?
 - Raffreddare con pompe di calore aria-acqua e acqua glicolata - acqua.

SEMINARIO WEB 8

Esperienza operativa con sonde geotermiche con tecnologia Inverter COP e SCOP

- › **Gruppo di destinatari:** installatori di riscaldamenti, progettisti e architetti
- › **Contenuti:** differenza tra COP e SCOP.
- › **Argomenti:** esperienza dopo 12 mesi con una moderna pompa di calore con sonda geotermica con Inverter.
 - A cosa prestare attenzione?
 - Quali sono i risultati?
 - Conoscenze di geocooling e gestione energetica con fotovoltaico

SEMINARIO WEB 9

Pompe di calore per acqua calda WWK 300

- › **Gruppo di destinatari:** installatori di riscaldamenti, progettisti e architetti
- › **Contenuti:** tutto sulle pompe di calore per acqua calda WWK 300
- › **Argomenti:** presentazione della tecnologia e delle caratteristiche del boiler a pompa di calore WWK; possibilità di ottimizzazione del consumo proprio; consigli e suggerimenti per la progettazione; montaggio ed esercizio; informazioni sugli incentivi; risultati di misurazione di un impianto

Iscrivetevi subito!www.stiebel-eltron.ch/formazione

Il programma dei nostri corsi viene costantemente esteso. Si stanno esaminando e preparando anche offerte in altre lingue. Date un'occhiata regolarmente e informatevi sui nuovi appuntamenti.

STIEBEL ELTRON AG | Gass 8 | 5242 Lupfig
Telefono 056 464 05 00 | info@stiebel-eltron.ch | www.stiebel-eltron.ch

Nota legale | Nonostante l'accurata compilazione, non può essere garantita l'assenza di errori nelle informazioni contenute nella presente pubblicazione. Le dichiarazioni relative all'equipaggiamento ed alle sue caratteristiche non sono vincolanti. Le caratteristiche di equipaggiamento descritte nella presente pubblicazione non vanno intese come qualità pattuite dei nostri prodotti. Singole caratteristiche di equipaggiamento possono, a causa del continuo sviluppo tecnico dei nostri prodotti, essere modificate o eliminate. Siete pregati di informarvi riguardo alle attuali caratteristiche di equipaggiamento presso il vostro consulente specializzato locale. Le rappresentazioni grafiche nella pubblicazione costituiscono solo esempi di applicazione. Le immagini contengono anche pezzi di installazione, accessori ed equipaggiamenti speciali non compresi nella fornitura di serie. Riproduzione, anche per estratto, consentita solo con autorizzazione dell'editore.