

# LWZ 8 CSE Premium

ZENTRAL






PRODUKT-NR.: 202069

## Notwendiges Zubehör


Artikel	Bestell-Nr.	Typ	Beschreibung
	233836	<b><u>AWG 315 SR</u></b>	Wärmegeämmte Außenwand-Durchführung
	227664	<b><u>FES Komfort</u></b>	Fernbedienung

## Empfohlenes Zubehör


Artikel	Bestell-Nr.	Typ	Beschreibung
	233493	<b><u>ISG plus</u></b>	Internet Service Gateway mit SG Ready
	238789	<b>ZKA WP</b>	Kondensatablauf mit Trichtersiphon
	233301	<b><u>ZLWZ Zirku set</u></b>	Anschlussset für Zirkulationspumpe
	227665	<b><u>LSK Inverter</u></b>	Sommerkassette
	232675	<b><u>LULH 315 o</u></b>	Luftumlenkhaube, Außen-/Fortluft

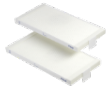
	236420	<b><u>LWTF 180/280</u></b>	Enthalpie-Wärmeübertrager für die zentralen Lüftungsgeräte 180 und 280
	231039	<b><u>AWG 315 L</u></b>	Wärme gedämmte Außenwand-Durchführung
	232341	<b><u>LLB AWG 315 L</u></b>	Luftleitblech für Lichtschachtgitter
	232955	<b><u>AWG 315 GL</u></b>	Wärme gedämmte Außenwand-Durchführung
	234646	<b><u>LSWP 315-4 S</u></b>	Schalldämm Luftschlauch
	229336	<b><u>ISG web</u></b>	Internet Service Gateway

## Serviceleistungen

Artikel	Bestell-Nr.	Typ	Beschreibung
	285450	<b>IBN LWZ 8 CSE Premium</b>	Inbetriebnahmen und Service Dienstleistungen Lüftungssysteme

## Wartungszubehör

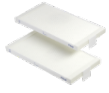
Artikel	Bestell-Nr.	Typ	Beschreibung
	231330	<b><u>FMS G4-10 ABL Inverter</u></b>	Filtermattenset



231331

**FMK M5-2 ZUL Inverter**

Filterkassettenset



231332

**FMK F7-2 ZUL Inverter**

Filterkassettenset

## **Service-Hotline**

Sie haben Fragen? Wir helfen gerne:  
Unter der Telefonnummer 0844 333 444

## **Unsere Ansprechpartner**

Unsere kompetenten Berater vor Ort helfen Ihnen bei allen  
Fragen:

[www.stiebel-eltron.ch/aussendienst](http://www.stiebel-eltron.ch/aussendienst)

## **Installationshinweis**

Die Installation nicht-steckerfertiger Geräte ist vom  
jeweiligen Netzbetreiber oder von einem eingetragenen  
Fachbetrieb vorzunehmen, der Ihnen auch bei der Einholung

der Zustimmung des jeweiligen Netzbetreibers für die Installation des Gerätes behilflich ist.