

# LTM dezent 600/800 Z-PSS

DEZENTRAL

PRODUKT-NR.: 237672



**LTM dezent C-PSS**  
Produkt-Nr.: 237673



**LTM dezent RWA**  
Produkt-Nr.: 237674



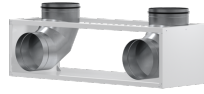
**LTM dezent ULB-90**  
Produkt-Nr.: 237634



Typ	LTM dezent 600/800 Z-PSS	LTM dezent C-PSS	LTM dezent RWA
Bestell-Nr.	237672	237673	237674

## Technische Daten

Breite	56 mm	26 mm	477 mm
Länge	0,8 m	1 m	1,688 m



Typ	LTM dezent ULB-90
Bestell-Nr.	237634

## Technische Daten

Breite	600 mm
Länge	1,688 m

## **Service-Hotline**

Sie haben Fragen? Wir helfen gerne:  
Unter der Telefonnummer **0844 333 444**

## **Unsere Ansprechpartner**

Unsere kompetenten Berater vor Ort helfen Ihnen bei allen Fragen:  
[www.stiebel-eltron.ch/aussendienst](http://www.stiebel-eltron.ch/aussendienst)

## **Installationshinweis**

Die Installation nicht-steckerfertiger Geräte ist vom jeweiligen Netzbetreiber oder von einem eingetragenen Fachbetrieb vorzunehmen, der Ihnen auch bei der Einholung der Zustimmung des jeweiligen Netzbetreibers für die Installation des Gerätes behilflich ist.