

LTM dezent RWA

DEZENTRAL

PRODUKT-NR.: 237674



LTM dezent 600/800 Z-PSS

Produkt-Nr.: 237672



LTM dezent C-PSS

Produkt-Nr.: 237673



LTM dezent ULB-90

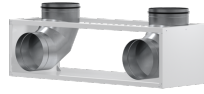
Produkt-Nr.: 237634



Typ	LTM dezent 600/800 Z-PSS	LTM dezent C-PSS	LTM dezent RWA
Bestell-Nr.	237672	237673	237674

Technische Daten

Breite	56 mm	26 mm	477 mm
Länge	0,8 m	1 m	1,688 m



Typ	LTM dezent ULB-90
Bestell-Nr.	237634

Technische Daten

Breite	600 mm
Länge	1,688 m

Service-Hotline

Sie haben Fragen? Wir helfen gerne:
Unter der Telefonnummer **0844 333 444**

Unsere Ansprechpartner

Unsere kompetenten Berater vor Ort helfen Ihnen bei allen Fragen:
www.stiebel-eltron.ch/aussendienst

Installationshinweis

Die Installation nicht-steckerfertiger Geräte ist vom jeweiligen Netzbetreiber oder von einem eingetragenen Fachbetrieb vorzunehmen, der Ihnen auch bei der Einholung der Zustimmung des jeweiligen Netzbetreibers für die Installation des Gerätes behilflich ist.