

# LTM dezent FMS F9-1

DEZENTRAL

BESTELLNUMMER: 237668

## Die wichtigsten Merkmale

Feinfilterkassette für dezentrale Lüftungsanlagen

---

Ersatzfilterkassette zum Austausch verschmutzter Feinfilter

---

Zum Austausch verschmutzter Feinfilter

---

Hohe Staubspeicherfähigkeit

---

Feinstaubfilter für ein besseres Wohlbefinden von Allergikern

---

Filterklasse F9: Feinstaubfilter PM1 mit sehr hohem Abscheidegrad (Schutz z.B. vor Ruß oder Rauch)



**FMK F7-2 ZUL dez. 300**  
Bestellnummer: 206208



**FMK F7-2 ZUL dez. 800/870**  
Bestellnummer: 206204



**FMK F7-10 ZUL dez. 300**  
Bestellnummer: 206209



**FMK F7-10 ZUL dez. 800/870**  
Bestellnummer: 206205



**FMK M5-2 ABL dez. 300**  
Bestellnummer: 206206



**FMK M5-2 ABL dez. 800/870**  
Bestellnummer: 206202

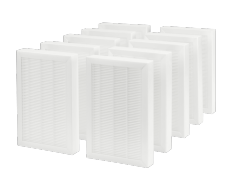


**FMK M5-10 ABL dez. 300**  
Bestellnummer: 206207



**FMK M5-10 ABL dez.  
800/870**

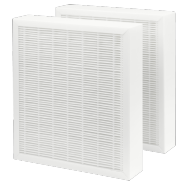
Bestellnummer: 206203



Typ	<b>FMK F7-2 ZUL dez. 300</b>	<b>FMK F7-2 ZUL dez. 800/870</b>	<b>FMK F7-10 ZUL dez. 300</b>
Bestell-Nr.	206208	206204	206209

## Technische Daten

Anzahl	2	2	10
Filterklasse	ePM1 ≥50 % (F7)	ePM1 ≥50 % (F7)	ePM1 ≥50 % (F7)
Anwendung	Lüftungsgeräte	Lüftungsgeräte	Lüftungsgeräte



Typ	<b>FMK F7-10 ZUL dez. 800/870</b>	<b>FMK M5-2 ABL dez. 300</b>	<b>FMK M5-2 ABL dez. 800/870</b>
Bestell-Nr.	206205	206206	206202

### Technische Daten

Anzahl	10	2	2
Filterklasse	ePM1 ≥50 % (F7)	ePM10 ≥50 % (M5)	ePM10 ≥50 % (M5)
Anwendung	Lüftungsgeräte	Lüftungsgeräte	Lüftungsgeräte



Typ	<b>FMK M5-10 ABL dez. 300</b>	<b>FMK M5-10 ABL dez. 800/870</b>	<b>LTM dezent FMS F9-1</b>
Bestell-Nr.	206207	206203	237668

## Technische Daten

Anzahl	10	10	1
Filterklasse	ePM10 ≥50 % (M5)	ePM10 ≥50 % (M5)	ePM1 ≥80 % (F9)
Anwendung	Lüftungsgeräte	Lüftungsgeräte	Lüftungsgeräte

## **Service-Hotline**

Sie haben Fragen? Wir helfen gerne:  
Unter der Telefonnummer **0844 333 444**

## **Unsere Ansprechpartner**

Unsere kompetenten Berater vor Ort helfen Ihnen bei allen Fragen:  
[www.stiebel-eltron.ch/aussendienst](http://www.stiebel-eltron.ch/aussendienst)

## **Installationshinweis**

Die Installation nicht-steckerfertiger Geräte ist vom jeweiligen Netzbetreiber oder von einem eingetragenen Fachbetrieb vorzunehmen, der Ihnen auch bei der Einholung der Zustimmung des jeweiligen Netzbetreibers für die Installation des Gerätes behilflich ist.