

## LWE 40 TG-800

DEZENTRAL

PRODUKT-NR.: 236663

### Die wichtigsten Merkmale

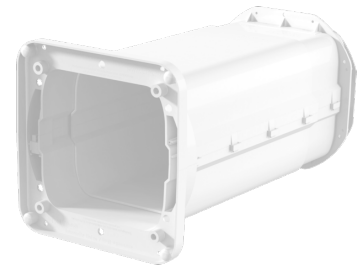
Lieferung inkl. Montagstützen aus Polystyrol

---

Teleskopgehäuse für Lüftungsgeräte

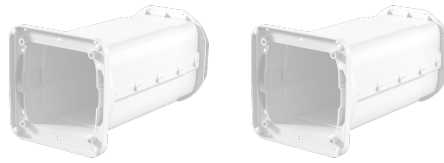
---

Maximale Länge: 800 mm



**LWE 40 TG-550**

Produkt-Nr.: 236662



Typ	LWE 40 TG-550	LWE 40 TG-800
Bestell-Nr.	236662	236663

#### Technische Daten

Länge	550 mm	800 mm
Höhe	200 mm	200 mm
Breite	202 mm	202 mm
Werkstoff	Kunststoff	Kunststoff
Wandstärke	300 - 550 mm	550 - 800 mm

## **Service-Hotline**

Sie haben Fragen? Wir helfen gerne:  
Unter der Telefonnummer **0844 333 444**

## **Unsere Ansprechpartner**

Unsere kompetenten Berater vor Ort helfen Ihnen bei allen Fragen:  
[www.stiebel-eltron.ch/aussendienst](http://www.stiebel-eltron.ch/aussendienst)

## **Installationshinweis**

Die Installation nicht-steckerfertiger Geräte ist vom jeweiligen Netzbetreiber oder von einem eingetragenen Fachbetrieb vorzunehmen, der Ihnen auch bei der Einholung der Zustimmung des jeweiligen Netzbetreibers für die Installation des Gerätes behilflich ist.