

## W 100 TG VB

DEZENTRAL

BESTELLNUMMER: 208179

### Die wichtigsten Merkmale

Teleskopgehäuse für Lüftungsgeräte

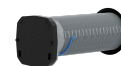
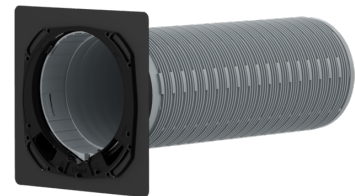
Flexibel anpassbare Gehäuselänge auch für geringe Mauerstärken

Formstabiler Sitz im Wanddurchbruch

Kondensatableitung nach außen durch integriertes Gefälle

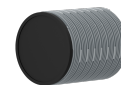
Strukturierte Oberfläche zur optimalen Verteilung von Bauschaum (Automatic Foaming System)

Einfache Installation mit bebildeter Installationsanleitung direkt auf dem Gehäuse



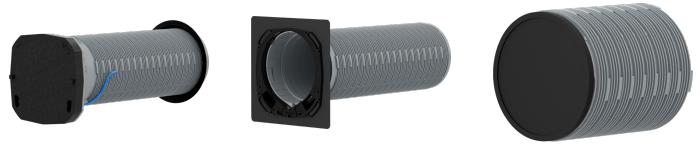
**W 100 TG**

Bestellnummer: 206660



**W 100 TG-EXT**

Bestellnummer: 208752



Typ	W 100 TG	W 100 TG VB	W 100 TG-EXT
Bestell-Nr.	206660	208179	208752

## Technische Daten

Länge	500 mm	500 mm	200 mm
Höhe	220 mm	220 mm	185 mm
Breite	220 mm	220 mm	185 mm
Durchgangsöffnung min.	Ø 200 mm	Ø 200 mm	Ø 200, 185x185 mm
Werkstoff	Kunststoff	Kunststoff	Kunststoff
Wandstärke	280 - 500 mm	280 - 500 mm	

## **Service-Hotline**

Sie haben Fragen? Wir helfen gerne:  
Unter der Telefonnummer **0844 333 444**

## **Unsere Ansprechpartner**

Unsere kompetenten Berater vor Ort helfen Ihnen bei allen Fragen:  
[www.stiebel-eltron.ch/aussendienst](http://www.stiebel-eltron.ch/aussendienst)

## **Installationshinweis**

Die Installation nicht-steckerfertiger Geräte ist vom jeweiligen Netzbetreiber oder von einem eingetragenen Fachbetrieb vorzunehmen, der Ihnen auch bei der Einholung der Zustimmung des jeweiligen Netzbetreibers für die Installation des Gerätes behilflich ist.