

LVS-ZASI-3-100

LUFTVERTEILSYSTEM

PRODUKT-NR.: 228625

Zu- und Abluftgehäuse für das flexible Luftverteilsystem LVS für den Decken- und Wandeinbau.

Die wichtigsten Merkmale

Für Anschlussstutzen 75/ 90 mm

Geeignet für LVS - infloor

Kunststoffgehäuse aus glasfaserverstärktem PP



LVS-BAG

Produkt-Nr.: 228627



LVS-ZAF-3

Produkt-Nr.: 223312



LVS-ZAS-3

Produkt-Nr.: 223311



LVS-ZAS-3/100

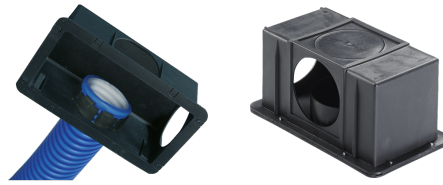
Produkt-Nr.: 228624



Typ	LVS-BAG	LVS-ZAF-3	LVS-ZAS-3
Bestell-Nr.	228627	223312	223311

Technische Daten

Höhe		172 mm	122 mm
Breite		150 mm	150 mm
Länge		260 mm	260 mm



Typ	LVS-ZAS-3/100	LVS-ZASI-3-100
Bestell-Nr.	228624	228625

Technische Daten

Höhe	175 mm	122 mm
Breite	150 mm	150 mm
Länge	260 mm	260 mm

Service-Hotline

Sie haben Fragen? Wir helfen gerne:
Unter der Telefonnummer **0844 333 444**

Unsere Ansprechpartner

Unsere kompetenten Berater vor Ort helfen Ihnen bei allen Fragen:
www.stiebel-eltron.ch/aussendienst

Installationshinweis

Die Installation nicht-steckerfertiger Geräte ist vom jeweiligen Netzbetreiber oder von einem eingetragenen Fachbetrieb vorzunehmen, der Ihnen auch bei der Einholung der Zustimmung des jeweiligen Netzbetreibers für die Installation des Gerätes behilflich ist.