

LVS LGD

LUFTVERTEILSYSTEM

Luftdurchlassgitter für das flexible Luftverteilsystem LVS für die Wand-/
Deckenmontage.

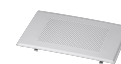
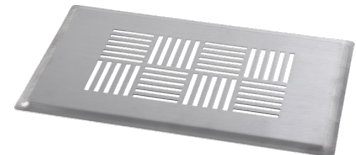
Die wichtigsten Merkmale

Gebürsteter Edelstahl

Design-Lochmuster

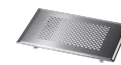
Lieferung inklusive Befestigungsklammern aus Federstahl

PRODUKT-NR.: 227656



LVS LG

Produkt-Nr.: 223313



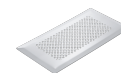
LVS LGE

Produkt-Nr.: 223314



LVS-LGG-Paris

Produkt-Nr.: 233292



LVS-LGG-Rom

Produkt-Nr.: 233290



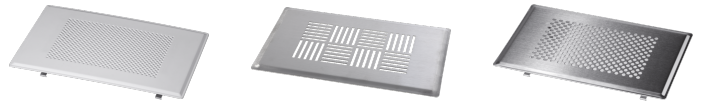
LVS-LGW-Paris

Produkt-Nr.: 233291



LVS-LGW-Rom

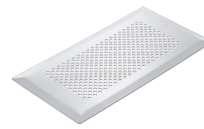
Produkt-Nr.: 223315



Typ	LVS LG	LVS LGD	LVS LGE
Bestell-Nr.	223313	227656	223314

Technische Daten

Höhe	4 mm	4 mm	4 mm
Breite	180 mm	180 mm	180 mm
Tiefe	290 mm	290 mm	290 mm



Typ	LVS-LGG-Paris	LVS-LGG-Rom	LVS-LGW-Paris
Bestell-Nr.	233292	233290	233291

Technische Daten

Höhe	5 mm	5 mm	5 mm
Breite	180 mm	180 mm	180 mm
Tiefe	290 mm		290 mm



Typ	LVS-LGW-Rom
Bestell-Nr.	223315

Technische Daten

Höhe	4 mm
Breite	180 mm
Tiefe	290 mm

Service-Hotline

Sie haben Fragen? Wir helfen gerne:
Unter der Telefonnummer **0844 333 444**

Unsere Ansprechpartner

Unsere kompetenten Berater vor Ort helfen Ihnen bei allen Fragen:
www.stiebel-eltron.ch/aussendienst

Installationshinweis

Die Installation nicht-steckerfertiger Geräte ist vom jeweiligen Netzbetreiber oder von einem eingetragenen Fachbetrieb vorzunehmen, der Ihnen auch bei der Einholung der Zustimmung des jeweiligen Netzbetreibers für die Installation des Gerätes behilflich ist.