

## LVS LGE

LUFTVERTEILSYSTEM

Luftdurchlassgitter für das flexible Luftverteilsystem LVS für die Wand-/  
Deckenmontage.

### Die wichtigsten Merkmale

Gebürsteter Edelstahl

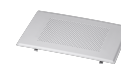
---

Design-Lochmuster

---

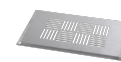
Lieferung inklusive Befestigungsklammern aus Federstahl

PRODUKT-NR.: 223314



**LVS LG**

Produkt-Nr.: 223313



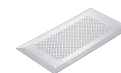
**LVS LGD**

Produkt-Nr.: 227656



**LVS-LGG-Paris**

Produkt-Nr.: 233292



**LVS-LGG-Rom**

Produkt-Nr.: 233290



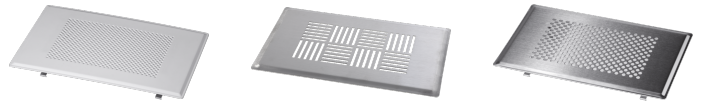
**LVS-LGW-Paris**

Produkt-Nr.: 233291



**LVS-LGW-Rom**

Produkt-Nr.: 223315



Typ	LVS LG	LVS LGD	LVS LGE
Bestell-Nr.	223313	227656	223314

#### Technische Daten

Höhe	4 mm	4 mm	4 mm
Breite	180 mm	180 mm	180 mm
Tiefe	290 mm	290 mm	290 mm



Typ	LVS-LGG-Paris	LVS-LGG-Rom	LVS-LGW-Paris
Bestell-Nr.	233292	233290	233291

#### Technische Daten

Höhe	5 mm	5 mm	5 mm
Breite	180 mm	180 mm	180 mm
Tiefe	290 mm		290 mm



Typ	LVS-LGW-Rom
Bestell-Nr.	223315

#### Technische Daten

Höhe	4 mm
Breite	180 mm
Tiefe	290 mm

## **Service-Hotline**

Sie haben Fragen? Wir helfen gerne:  
Unter der Telefonnummer **0844 333 444**

## **Unsere Ansprechpartner**

Unsere kompetenten Berater vor Ort helfen Ihnen bei allen Fragen:  
[www.stiebel-eltron.ch/aussendienst](http://www.stiebel-eltron.ch/aussendienst)

## **Installationshinweis**

Die Installation nicht-steckerfertiger Geräte ist vom jeweiligen Netzbetreiber oder von einem eingetragenen Fachbetrieb vorzunehmen, der Ihnen auch bei der Einholung der Zustimmung des jeweiligen Netzbetreibers für die Installation des Gerätes behilflich ist.