

## LVS-SVF-W-50

LUFTVERTEILSYSTEM

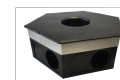
Luftverteiler für das flexible Luftverteilsystem LVS geeignet für den Einbau in die Betondecke.

PRODUKT-NR.: 233278



**LVS-SVF**

Produkt-Nr.: 223309



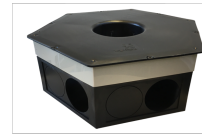
**LVS-SVF-50**

Produkt-Nr.: 223310



**LVS-SVF-W-25**

Produkt-Nr.: 233280



Typ	LVS-SVF	LVS-SVF-50	LVS-SVF-W-25
Bestell-Nr.	223309	223310	233280

### Technische Daten

Höhe	126 mm	176 mm	275 mm
Breite	515 mm	515 mm	460 mm
Länge	430 mm	430 mm	460 mm



Typ	LVS-SVF-W-50
Bestell-Nr.	233278

#### Technische Daten

Höhe	300 mm
Breite	460 mm
Länge	460 mm

## **Service-Hotline**

Sie haben Fragen? Wir helfen gerne:  
Unter der Telefonnummer **0844 333 444**

## **Unsere Ansprechpartner**

Unsere kompetenten Berater vor Ort helfen Ihnen bei allen Fragen:  
[www.stiebel-eltron.ch/aussendienst](http://www.stiebel-eltron.ch/aussendienst)

## **Installationshinweis**

Die Installation nicht-steckerfertiger Geräte ist vom jeweiligen Netzbetreiber oder von einem eingetragenen Fachbetrieb vorzunehmen, der Ihnen auch bei der Einholung der Zustimmung des jeweiligen Netzbetreibers für die Installation des Gerätes behilflich ist.