

## AWG 315 L.2

ZUBEHÖR

PRODUKT-NR.: 205788

### Die wichtigsten Merkmale

Stabile Wanddurchführung auch für große Wandstärken

---

Teleskopierbar zur optimalen Anpassung

---

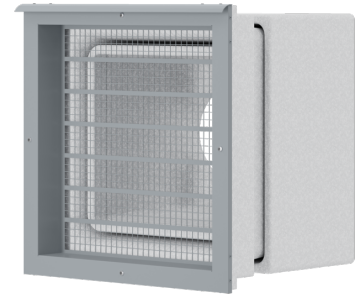
Wanddurchführung besteht aus EPS mit hoher Dichte

---

Anfallende Feuchtigkeit wird durch integrierte Formschrägen abgeleitet

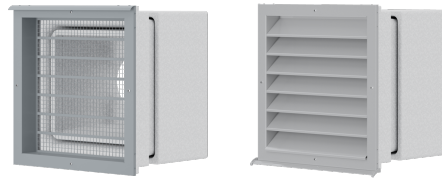
---

Guter Kleintierschutz der Lichtschacht-Ausführung durch das gestanzte Gitter mit oberseitiger Tropfkante am Lichtschacht



**AWG 315 SR.2**

Produkt-Nr.: 205786



Typ	AWG 315 L.2	AWG 315 SR.2
Bestell-Nr.	205788	205786

### Technische Daten

Höhe	440 mm	440 mm
Breite	440 mm	440 mm
Tiefe	340 mm	340 mm
Durchgangsöffnung min.	450x450 mm	450x450 mm
Wandstärke	325 - 500 mm	325 - 500 mm
Max. Luftmenge	1300 m <sup>3</sup> /h	1300 m <sup>3</sup> /h
Farbe	Aluminium, natureloxiert	silber-metallic

## **Service-Hotline**

Sie haben Fragen? Wir helfen gerne:  
Unter der Telefonnummer **0844 333 444**

## **Unsere Ansprechpartner**

Unsere kompetenten Berater vor Ort helfen Ihnen bei allen Fragen:  
[www.stiebel-eltron.ch/aussendienst](http://www.stiebel-eltron.ch/aussendienst)

## **Installationshinweis**

Die Installation nicht-steckerfertiger Geräte ist vom jeweiligen Netzbetreiber oder von einem eingetragenen Fachbetrieb vorzunehmen, der Ihnen auch bei der Einholung der Zustimmung des jeweiligen Netzbetreibers für die Installation des Gerätes behilflich ist.