

## AWG 600 L

ZUBEHÖR

PRODUKT-NR.: 231044

Wärmegeämmte Außenwanddurchführung für die Luftführung von  
innenaufgestellten Luft-Wasser-Wärmepumpen und ovalem Anschluss.

### Die wichtigsten Merkmale

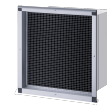
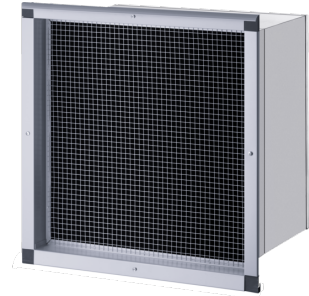
Kondensat-Laufspuren an der Fassade werden durch die breite Tropfkante am  
Rahmen vermieden

---

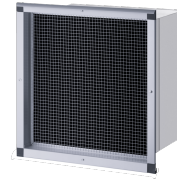
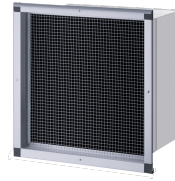
Integriertes Kleintier-Schutzgitter verhindert das Eindringen von kleinen Tieren  
und Laub

---

Guter Wetterschutz und geringe Druckverluste danke der optimierten  
Lamellengeometrie



**AWG 600 L (-WSG)**  
Produkt-Nr.: 231042



Typ	AWG 600 L	AWG 600 L (-WSG)
Bestell-Nr.	231044	231042

## Technische Daten

Höhe	647 mm	647 mm
Breite	649 mm	649 mm
Tiefe	525 mm	525 mm
Nennweite	560 mm	560 mm
Durchgangsöffnung min.	600x600 mm	600x600 mm
Wandstärke	260 - 400 mm	
Max. Luftmenge	3500 m <sup>3</sup> /h	3500 m <sup>3</sup> /h
Farbe	Aluminium, natureloxiert	Aluminium, natureloxiert
Werkstoff	Stahlblech	Stahlblech
Ausführung	Für Lichtschacht- Ausführung	Für Lichtschacht- Ausführung

## **Service-Hotline**

Sie haben Fragen? Wir helfen gerne:  
Unter der Telefonnummer **0844 333 444**

## **Unsere Ansprechpartner**

Unsere kompetenten Berater vor Ort helfen Ihnen bei allen Fragen:  
[www.stiebel-eltron.ch/aussendienst](http://www.stiebel-eltron.ch/aussendienst)

## **Installationshinweis**

Die Installation nicht-steckerfertiger Geräte ist vom jeweiligen Netzbetreiber oder von einem eingetragenen Fachbetrieb vorzunehmen, der Ihnen auch bei der Einholung der Zustimmung des jeweiligen Netzbetreibers für die Installation des Gerätes behilflich ist.