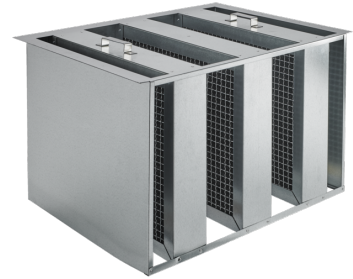


EBE-LS dB

ZUBEHÖR

BESTELLNUMMER: 232901

Beschreibung • Einbauelement zu Standardlichtschacht -5 dB(A)





Typ	EBE-LS dB
Bestell-Nr.	232901

Technische Daten

Höhe	500 mm
Breite	820 mm
Länge	590 mm

Service-Hotline

Sie haben Fragen? Wir helfen gerne:
Unter der Telefonnummer **0844 333 444**

Unsere Ansprechpartner

Unsere kompetenten Berater vor Ort helfen Ihnen bei allen Fragen:
www.stiebel-eltron.ch/aussendienst

Installationshinweis

Die Installation nicht-steckerfertiger Geräte ist vom jeweiligen Netzbetreiber oder von einem eingetragenen Fachbetrieb vorzunehmen, der Ihnen auch bei der Einholung der Zustimmung des jeweiligen Netzbetreibers für die Installation des Gerätes behilflich ist.