

## SD 32-10/V4A

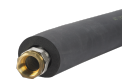
ZUBEHÖR

PRODUKT-NR.: 232437

Die dampfdiffusionsdichten Druckschläuche aus Edelstahl mit geraden Enden für Vor- und Rücklauf-Leitungen werden inklusive Wärmedämmung und Schraubanschlüssen geliefert.

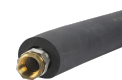
### Die wichtigsten Merkmale

inkl. Verschraubungssatz



**SD 32-2/V4A**

Produkt-Nr.: 201376



**SD 32-5/V4A**

Produkt-Nr.: 201377



Typ	SD 32-2/V4A	SD 32-5/V4A	SD 32-10/V4A
Bestell-Nr.	201376	201377	232437

### Technische Daten

Anschluss heizungs- und quellenseitig	G 1 1/4 A	G 1 1/4 A	G 1 1/4 A
Für Druckschlauchgröße DN	32 DN	32 DN	32 DN
Länge	2 m	5 m	10 m
Dicke der Wärmedämmung	19 mm	19 mm	19 mm

## **Service-Hotline**

Sie haben Fragen? Wir helfen gerne:  
Unter der Telefonnummer **0844 333 444**

## **Unsere Ansprechpartner**

Unsere kompetenten Berater vor Ort helfen Ihnen bei allen Fragen:  
[www.stiebel-eltron.ch/aussendienst](http://www.stiebel-eltron.ch/aussendienst)

## **Installationshinweis**

Die Installation nicht-steckerfertiger Geräte ist vom jeweiligen Netzbetreiber oder von einem eingetragenen Fachbetrieb vorzunehmen, der Ihnen auch bei der Einholung der Zustimmung des jeweiligen Netzbetreibers für die Installation des Gerätes behilflich ist.