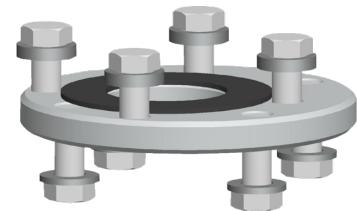


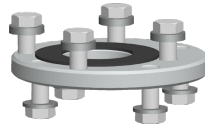
S-RF DN50-40

ZUBEHÖR

PRODUKT-NR.: 238282

Reduzierflansche aus verzinktem Stahl für den Anschluss einer Pumpengruppe DN40 auf einen Modulverteiler DN50. Ermöglicht die Montage einer Pumpe DN40 mit 250 mm Einbaulänge in einer Pumpengruppe DN50. Einerseits Flansch DN50 - PN 6, andererseits Flansch DN40 - PN 6. Verringerung des Achsabstandes von 180 mm auf 160 mm. Mit Dichtungen und Schrauben, Einbauhöhe = 13 mm. Nur in Verbindung mit Losflanschen verwenden!





Typ	S-RF DN50-40
Bestell-Nr.	238282

Technische Daten

Service-Hotline

Sie haben Fragen? Wir helfen gerne:
Unter der Telefonnummer **0844 333 444**

Unsere Ansprechpartner

Unsere kompetenten Berater vor Ort helfen Ihnen bei allen Fragen:
www.stiebel-eltron.ch/aussendienst

Installationshinweis

Die Installation nicht-steckerfertiger Geräte ist vom jeweiligen Netzbetreiber oder von einem eingetragenen Fachbetrieb vorzunehmen, der Ihnen auch bei der Einholung der Zustimmung des jeweiligen Netzbetreibers für die Installation des Gerätes behilflich ist.