

# WS-DUO-T Premium S

WOHNUNGSSTATION TRINKWASSER  
UND HEIZUNG MIT ELEKTRISCHER  
NACHERWÄRMUNG

PRODUKT-NR.: 202550

Diese Wohnungsstation mit elektrischer Nacherwärmung dient zur Trinkwarmwasserbereitung im hygienischen Durchflussprinzip mittels Platten-Wärmeübertrager und einem thermostatisch geregelten gemischten Heizkreis.

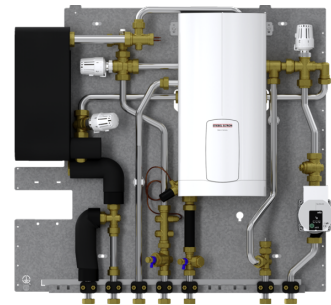
Sie verbindet alle Vorteile einer dezentralen Trinkwarmwasserbereitung mit der Effizienz einer zentralen Heizungsanlage. Durch die spezielle Bauweise des thermostatischen Reglers werden hohe Druckverluste innerhalb der Station vermieden. Die Station ist speziell für den effizienten Betrieb mit Wärmepumpen in 2-Leitersystemen ausgelegt. Hierdurch ist es möglich, die Vorlauftemperatur abzusenken und somit eine effiziente Warmwasserbereitung mit hohem Komfort zu verbinden. Durch die Absenkung der Vorlauftemperatur können Wärmepumpen deutlich effizienter arbeiten. Auch Bereitschaftsverluste in den Nahwärmenetzen werden vor allem im Sommer verringert. Durch das spezielle Bypass-System, welches im Durchlauferhitzer verbaut ist, werden die Druckverluste in der Wohnungsstation drastisch reduziert.

Die Station besteht aus einem kupfergelöteten oder einem beschichteten Edelstahl-Plattenwärmeübertrager, der durch die im Lieferumfang enthaltenen Mengenbegrenzer bei Bedarf einfach und sicher auf den gewünschten Trinkwarmwasserbedarf angepasst werden kann. Der schnell reagierende thermostatische Regler für die Trinkwarmwasserbereitung sorgt für eine zuverlässige, konstante Trinkwassertemperatur. Durch den integrierten Durchlauferhitzer ist sichergestellt, dass eine voreingestellte Trinkwarmwassertemperatur nicht unterschritten wird. Falls die Trinkwarmwassertemperatur nicht ausreichen sollte, kann der Nutzer die eingestellte Temperatur des Durchlauferhitzers mittels Funkfernbedienung schrittweise auf seine Bedürfnisse hin anpassen. Dadurch ist es möglich, auch größere Trinkwarmwassermengen an den einzelnen Zapfstellen zu realisieren.

## Die wichtigsten Merkmale

Hohe Hygiene- und Betriebssicherheit durch Trinkwarmwasserbereitung im Durchflussprinzip

Geringer Druckverlust ermöglicht Kosteneinsparungen im Rohrnetz



---

Niedrige Wartungskosten durch Entfall der Überprüfungspflicht gemäß Trinkwasserverordnung

---

Niedrige Instandhaltungskosten durch hochwertige Materialien und wenige bewegliche Teile

---

Einfache, wohnungsgenaue Verbrauchserfassung und -abrechnung

---

Große Wärmeübertrager ermöglichen hohe Trinkwarmwasserleistung

---

Kosteneinsparung durch Effizienzsteigerung von Wärmepumpen durch Absenkung der Systemtemperaturen

---

Spezielle integrierte Bypasstechnik ermöglicht Kosteneinsparung

---

Integrierter Durchlauferhitzer ermöglicht Selbstbestimmung der Trinkwarmwassertemperatur und des Energieverbrauchs

---

Einfache Bedienung durch Funkfernbedienung



Typ	WS-DUO-T Premium S
Bestell-Nr.	202550

### Technische Daten

Höhe	761 mm
Breite	804 mm
Tiefe	180 mm
Gewicht	27,2 kg
Anschluss	3/4" AG fd
Ausrichtung Anschlüsse	unten
Material Plattenwärmeübertrager	Edelstahl (beschichtet)
Umwälzpumpentyp	WILO Para SC 15/6-43
Schutzart (IP)	IP25
Einsatzgrenze Leitfähigkeit	>500 $\mu\text{S}/\text{cm}$
Max. Trinkwasser-Temperatur im Durchlauferhitzerbetrieb	60 °C
Max. zulässiger Betriebsdruck	1 MPa
Max. empfohlene Vorlauftemperatur in Kombination mit Netzpumpenmodul	60 °C
Leistung primärseitig	31 kW
Max. Volumenstrom primärseitig	21 l/min
Max. Druckverlust primärseitig	750 hPa
Leistung sekundärseitig (bei 10K)	12 kW
Leistung trinkwasserseitig	42 kW
Zapfmenge bei sekundär 10/48 °C	16,00 l/min

Zapfmenge bei sekundär 10/38 °C	16 l/min
Zapfmenge bei sekundär 38/60 °C	7 l/min
Zapfmenge bei sekundär 38/44 °C	16 l/min
Leistung heizungsseitig	12 kW
Max. Volumenstrom sekundärseitig	16 l/min
Druckverlust trinkwasserseitig ohne Mengenbegrenzer	1630 hPa
Minimaler Differenzdruck Versorgung	650 hPa
Leistung trinkwasserseitig ohne Durchlauferhitzer	31 kW
Nennleistung Durchlauferhitzer	11 kW
Nennspannung Durchlauferhitzer	400 V
Phasen Durchlauferhitzer	3/PE
Frequenz Durchlauferhitzer	50 Hz
Absicherung Durchlauferhitzer	16 A

## **Service-Hotline**

Sie haben Fragen? Wir helfen gerne:  
Unter der Telefonnummer **0844 333 444**

## **Unsere Ansprechpartner**

Unsere kompetenten Berater vor Ort helfen Ihnen bei allen Fragen:  
[www.stiebel-eltron.ch/aussendienst](http://www.stiebel-eltron.ch/aussendienst)

## **Installationshinweis**

Die Installation nicht-steckerfertiger Geräte ist vom jeweiligen Netzbetreiber oder von einem eingetragenen Fachbetrieb vorzunehmen, der Ihnen auch bei der Einholung der Zustimmung des jeweiligen Netzbetreibers für die Installation des Gerätes behilflich ist.