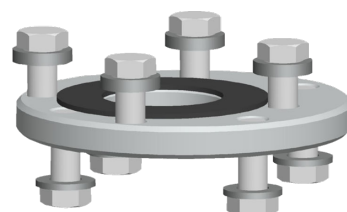


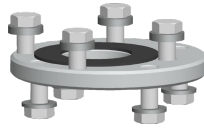
S-RF DN50-40

ACCESSOIRES

RÉF. PRODUIT: 238282

Bride de réduction en acier galvanisé pour le raccordement d'un groupe de pompage DN40 sur un répartiteur modulaire DN50. Permet le montage d'une pompe DN40 avec une longueur de montage de 250 mm dans un groupe de pompage DN50. D'un côté une bride DN50 - PN 6, de l'autre une bride DN40 - PN 6. Diminution de l'empattement de 180 mm à 160 mm. Avec des joints d'étanchéité et des vis, hauteur de montage = 13 mm Utiliser uniquement en combinaison avec des brides mobiles !





Type	S-RF DN50-40
Réf. à commander	238282

Caractéristiques techniques

Hotline d'information gratuite:

Vous avez des questions? Nous vous aidons volontiers:
en appelant le numéro **0844 333 444**

Nos partenaires pro

Nos partenaires pro compétents sur site vous assistent pour toutes questions:
www.stiebel-eltron.ch/fr/page-d-accueil/entreprise/contact/service-externe.html

Consignes d'installation

L'installation d'appareils non prêts à brancher doit être effectuée par l'exploitant respectif du réseau ou par un professionnel agréé, qui vous aidera également pour l'obtention du consentement de l'exploitant respectif du réseau pour l'installation de l'appareil.