

AWG 600 L (-WSG)

ACCESSOIRES

RÉF. PRODUIT: 231042

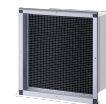
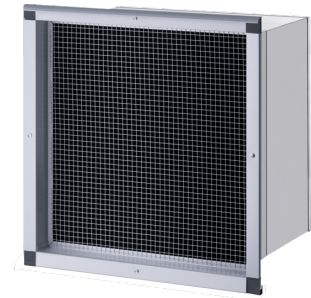
Caisson isolé de traversée de mur extérieur pour aspiration/rejet d'air des pompes à chaleur air-eau installées à l'intérieur avec raccordement ovale.

Les principales caractéristiques

Pas de traces de condensat sur la façade grâce au large rebord du cadre

La grille de protection contre les petits animaux intégrée empêche la pénétration de petits animaux et de feuillage

Bonne protection contre les intempéries et faible perte de charge grâce à la géométrie optimisée des lamelles



AWG 600 L

Réf. produit: 231044



Type	AWG 600 L	AWG 600 L (-WSG)
Réf. à commander	231044	231042

Caractéristiques techniques

Hauteur	647 mm	647 mm
Largeur	649 mm	649 mm
Profondeur	525 mm	525 mm
Largeur nominale	560 mm	560 mm
Ouverture de passage mini.	600x600 mm	600x600 mm
Débit d'air maxi	3500 m ³ /h	3500 m ³ /h
Couleur	aluminium, anodisé naturel	aluminium, anodisé naturel
Matériau	Tôle d'acier	Tôle d'acier
Version	Pour version de puits de lumière	Pour version de puits de lumière

Hotline d'information gratuite:

Vous avez des questions? Nous vous aidons volontiers:
en appelant le numéro **0844 333 444**

Nos partenaires pro

Nos partenaires pro compétents sur site vous assistent pour toutes questions:
www.stiebel-eltron.ch/fr/page-d-accueil/entreprise/contact/service-externe.html

Consignes d'installation

L'installation d'appareils non prêts à brancher doit être effectuée par l'exploitant respectif du réseau ou par un professionnel agréé, qui vous aidera également pour l'obtention du consentement de l'exploitant respectif du réseau pour l'installation de l'appareil.