

MKH 2-W DN65

ACCESSOIRES

RÉF. PRODUIT: 202911

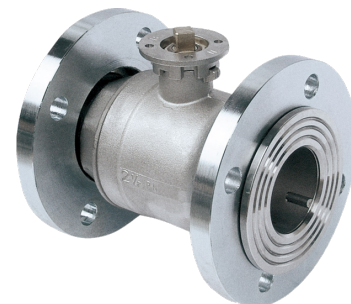
Robinetts à boisseau sphérique motorisés en tant que vanne d'ouverture/fermeture pour toutes les applications dans des installations de chauffage, refroidissement, climatisation et ventilation, de même que dans des applications industrielles non critiques. L'ensemble de la gamme des vannes 2 voies est conçu avec un passage intégral, ce qui permet d'atteindre des débits exceptionnellement hauts. Les vannes sont fournies avec des entraînements électriques.

Les principales caractéristiques

Robinetts à boisseau sphérique motorisés de haute qualité avec entraînement électrique

Perçage complet pour des valeurs de débit très élevées

Vaste spectre d'utilisation

**MKH 2-W DN25**

Réf. produit: 202907

**MKH 2-W DN32**

Réf. produit: 202908

**MKH 2-W DN40**

Réf. produit: 202909

**MKH 2-W DN50**

Réf. produit: 202910

**MKH 2-W DN80**

Réf. produit: 202912

**MKH 2-W DN100**

Réf. produit: 202913



Type	MKH 2-W DN25	MKH 2-W DN32	MKH 2-W DN40
Réf. à commander	202907	202908	202909

Caractéristiques techniques

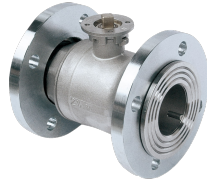
Raccordement	DN 25	DN 32	DN 40
--------------	-------	-------	-------



Type	MKH 2-W DN50	MKH 2-W DN65	MKH 2-W DN80
Réf. à commander	202910	202911	202912

Caractéristiques techniques

Raccordement	DN 50	DN 65	DN 80
--------------	-------	-------	-------



Type	MKH 2-W DN100
Réf. à commander	202913

Caractéristiques techniques

Raccordement	DN 100
--------------	--------

Hotline d'information gratuite:

Vous avez des questions? Nous vous aidons volontiers:
en appelant le numéro **0844 333 444**

Nos partenaires pro

Nos partenaires pro compétents sur site vous assistent pour toutes questions:
www.stiebel-eltron.ch/fr/page-d-accueil/entreprise/contact/service-externe.html

Consignes d'installation

L'installation d'appareils non prêts à brancher doit être effectuée par l'exploitant respectif du réseau ou par un professionnel agréé, qui vous aidera également pour l'obtention du consentement de l'exploitant respectif du réseau pour l'installation de l'appareil.