

WS 3 Trend S

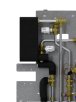
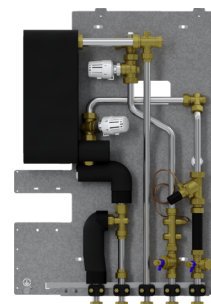
STATION DE TRANSFERT EAU SANITAIRE

RÉF. PRODUIT: 202510

Cette station de transfert sert à préparer de l'eau chaude sanitaire selon le principe hygiénique de la production instantanée d'eau chaude à l'aide d'un échangeur de chaleur à plaques.

Elle associe tous les avantages de la production d'eau chaude décentralisée à l'efficacité d'un système de chauffage centralisé. La conception spécifique du régulateur thermostatique permet d'éviter les pertes de charge élevées au sein de la station.

La station se compose d'un échangeur de chaleur à plaques brasées au cuivre ou en acier inoxydable revêtu, qui peut être adapté facilement et en toute sécurité aux besoins en eau chaude sanitaire à l'aide du limiteur de débit fourni. Le régulateur thermostatique à réponse rapide pour la préparation d'eau chaude sanitaire garantit une température d'eau chaude sanitaire fiable et constante.



WS 2 Trend S

Réf. produit: 202509

Les principales caractéristiques

Haut degré d'hygiène et de sécurité de fonctionnement grâce à la production d'eau chaude sanitaire en instantané

Les faibles pertes de charge permettent des économies sur le coût de la tuyauterie

Faibles coûts d'entretien grâce à la suppression de l'obligation de contrôle conformément à la réglementation sur l'eau potable

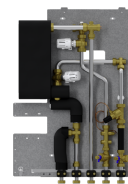
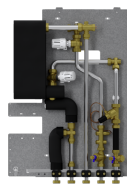
Faibles coûts d'entretien dus à la qualité des matériaux utilisés et au petit nombre de pièces mobiles

Relevé et facturation simples et exactes de la consommation pour chaque appartement

Tous les composants nécessaires sont pré-assemblés pour une installation rapide

Les grands échangeurs de chaleur permettent des puissances élevées pour la production d'eau chaude sanitaire

Installation peu encombrante grâce à une faible profondeur



Type	WS 2 Trend S	WS 3 Trend S
Réf. à commander	202509	202510

Caractéristiques techniques

Hauteur	761 mm	761 mm
Largeur	534 mm	534 mm
Profondeur	117 mm	117 mm
Poids	15,5 kg	16,5 kg
Raccordement	3/4" à filetage mâle fd	3/4" à filetage mâle fd
Orientation des raccords	en bas	en bas
Matériau de l'échangeur de chaleur à plaques	Acier inoxydable (revêtu)	Acier inoxydable (revêtu)
Limite d'utilisation conductivité	>500 µS/cm	>500 µS/cm
Pression de service maxi admissible	1 MPa	1 MPa
Température départ maxi recommandée en combinaison avec un module de pompage réseau	60 °C	60 °C
Puissance au primaire	42 kW	50 kW
Débit volumique maxi côté primaire	17 l/min	20 l/min
Perte de charge maxi côté primaire	630 hPa	700 hPa
Puissance côté eau sanitaire	42 kW	50 kW
Débit volumique maxi côté secondaire	19 l/min	22 l/min
Quantité pompable avec côté primaire 55/25 °C, côté secondaire 10/48 °C	16 l/min	19 l/min
Perte de charge côté eau sanitaire avec limiteur de débit	1 370 hPa	1 390 hPa
Perte de charge côté eau sanitaire sans limiteur de débit	370 hPa	390 hPa

Pression différentielle minimum alimentation

550 hPa

600 hPa

Disponibilité sur demande

Hotline d'information gratuite:

Vous avez des questions? Nous vous aidons volontiers:
en appelant le numéro **0844 333 444**

Nos partenaires pro

Nos partenaires pro compétents sur site vous assistent pour toutes questions:
www.stiebel-eltron.ch/fr/page-d-accueil/entreprise/contact/service-externe.html

Consignes d'installation

L'installation d'appareils non prêts à brancher doit être effectuée par l'exploitant respectif du réseau ou par un professionnel agréé, qui vous aidera également pour l'obtention du consentement de l'exploitant respectif du réseau pour l'installation de l'appareil.