

AWG 315 L

ACCESSOIRES

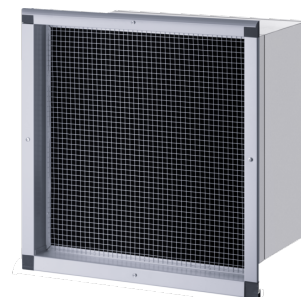
RÉF. PRODUIT: 231039

Les principales caractéristiques

Modèle en tôle d'acier robuste

Grille de protection contre les intempéries peinte en gris

Télescopique pour une adaptation optimale



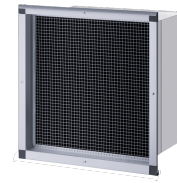
AWG 315 GL

Réf. produit: 232955



AWG 315 SR

Réf. produit: 233836



Type	AWG 315 GL	AWG 315 L	AWG 315 SR
Réf. à commander	232955	231039	233836

Caractéristiques techniques

Hauteur	490 mm	477 mm	490 mm
Largeur	483 mm	479 mm	483 mm
Profondeur	627 mm	625 mm	627 mm
Largeur nominale	315 mm	315 mm	315 mm
Longueur		625 mm	627 mm
Ouverture de passage mini.	450x450 mm	450x450 mm	450x450 mm
Épaisseur de paroi	280 - 500 mm	280 - 500 mm	280 - 500 mm
Débit d'air maxi	1300 m ³ /h	1500 m ³ /h	1300 m ³ /h
Couleur	RAL 9006	aluminium, anodisé naturel	argent métallisé
Matériau	Tôle d'acier	Tôle d'acier	Tôle d'acier
Version	Avec grille de protection contre les intempéries laquée en gris	Pour version de puits de lumière	Avec grille de protection contre les intempéries laquée en argent métallisé

Hotline d'information gratuite:

Vous avez des questions? Nous vous aidons volontiers:
en appelant le numéro **0844 333 444**

Nos partenaires pro

Nos partenaires pro compétents sur site vous assistent pour toutes questions:
www.stiebel-eltron.ch/fr/page-d-accueil/entreprise/contact/service-externe.html

Consignes d'installation

L'installation d'appareils non prêts à brancher doit être effectuée par l'exploitant respectif du réseau ou par un professionnel agréé, qui vous aidera également pour l'obtention du consentement de l'exploitant respectif du réseau pour l'installation de l'appareil.