

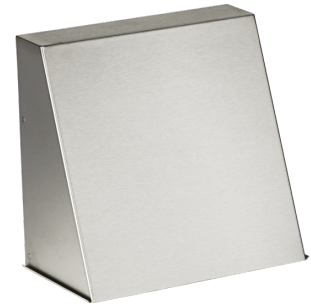
LTM TL 1230 BA VA E6B R6 B

DÉCENTRALISÉ

RÉF. PRODUIT: 237017

Les principales caractéristiques

Capot résistant aux intempéries en acier inoxydable

**LTM TL 1230 BA VA E2B
R2 B**

Réf. produit: 237007

**LTM TL 1230 BA VA E2W
R2**

Réf. produit: 237013

**LTM TL 1230 BA VA E6B
R2 S4 B**

Réf. produit: 237025

**LTM TL 1230 BA VA E6W
R2 S4**

Réf. produit: 237034

**LTM TL 1230 BA VA E6W
R6**

Réf. produit: 237023

**LTM TL 1230 BA
VA E2B R2 B****LTM TL 1230
BA VA E2W R2****LTM TL 1230 BA
VA E6B R2 S4 B**

Type

Réf. à commander

237007

237013

237025

Caractéristiques techniques

Matériau	Acier inoxydable	Acier inoxydable	Acier inoxydable
Couleur	argenté	Blanc	argenté
Hauteur	331 mm	331 mm	279 mm
Largeur	284 mm	284 mm	284 mm
Profondeur	131 mm	131 mm	155 mm
Épaisseur de paroi	280 - 1000 mm	280 - 1000 mm	280 - 1000 mm



Type	LTM TL 1230 BA VA E6B R6 B	LTM TL 1230 BA VA E6W R2 S4	LTM TL 1230 BA VA E6W R6
Réf. à commander	237017	237034	237023

Caractéristiques techniques

Matériau	Acier inoxydable	Acier inoxydable	Acier inoxydable
Couleur	argenté	Blanc	Blanc
Hauteur	279 mm	279 mm	279 mm
Largeur	284 mm	284 mm	284 mm
Profondeur	155 mm	155 mm	155 mm
Épaisseur de paroi	240 - 1000 mm	280 - 1000 mm	240 - 1000 mm

Hotline d'information gratuite:

Vous avez des questions? Nous vous aidons volontiers:
en appelant le numéro **0844 333 444**

Nos partenaires pro

Nos partenaires pro compétents sur site vous assistent pour toutes questions:
www.stiebel-eltron.ch/fr/page-d-accueil/entreprise/contact/service-externe.html

Consignes d'installation

L'installation d'appareils non prêts à brancher doit être effectuée par l'exploitant respectif du réseau ou par un professionnel agréé, qui vous aidera également pour l'obtention du consentement de l'exploitant respectif du réseau pour l'installation de l'appareil.