

LTM dezent 600/800 Z-PSS

DÉCENTRALISÉ

RÉF. PRODUIT: 237672



LTM dezent C-PSS
Réf. produit: 237673



LTM dezent RWA
Réf. produit: 237674



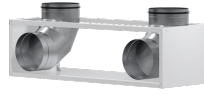
LTM dezent ULB-90
Réf. produit: 237634



Type	LTM dezent 600/800 Z-PSS	LTM dezent C-PSS	LTM dezent RWA
Réf. à commander	237672	237673	237674

Caractéristiques techniques

Largeur	56 mm	26 mm	477 mm
Longueur	0,8 m	1 m	1,688 m



Type	LTM dezent ULB-90
Réf. à commander	237634

Caractéristiques techniques

Largeur	600 mm
Longueur	1,688 m

Hotline d'information gratuite:

Vous avez des questions? Nous vous aidons volontiers:
en appelant le numéro **0844 333 444**

Nos partenaires pro

Nos partenaires pro compétents sur site vous assistent pour toutes questions:
www.stiebel-eltron.ch/fr/page-d-accueil/entreprise/contact/service-externe.html

Consignes d'installation

L'installation d'appareils non prêts à brancher doit être effectuée par l'exploitant respectif du réseau ou par un professionnel agréé, qui vous aidera également pour l'obtention du consentement de l'exploitant respectif du réseau pour l'installation de l'appareil.