

LKA III SR

DÉCENTRALISÉ

RÉF. PRODUIT: 202929

Les principales caractéristiques

Le crépi peut être directement appliqué sur la surface du canal intrados en EPS (matériau isolant nécessaire d'un seul côté).

Les évidements prévus doivent être obturés au moyen des bouchons utilisés traditionnellement pour les fixations de matériau isolant.

Éléments d'isolation phonique intégrés pour la réduction du bruit extérieur

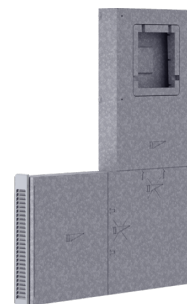
Éléments de protection du crépi destinés à faciliter l'installation.

Grille de protection contre les intempéries fournie.

Excellentes propriétés d'isolation acoustique

Ajustement individuel grâce à l'utilisation de Neopor/EPS

Difficilement inflammable/résistant à la moisissure



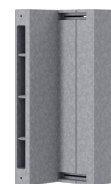
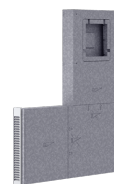
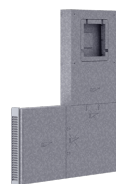
LKA III W

Réf. produit: 202928



ZLKA III K

Réf. produit: 202931



Type	LKA III SR	LKA III W	ZLKA III K
Réf. à commander	202929	202928	202931

Caractéristiques techniques

Longueur	995 mm	995 mm	230 mm
Hauteur	1170 mm	1170 mm	500 mm
Largeur	100 mm	100 mm	196 mm
Matériau	Mousse	Mousse	Mousse
Épaisseur de paroi	360 - 1000 mm	360 - 1000 mm	465 - 1000 mm

Disponibilité sur demande

Hotline d'information gratuite:

Vous avez des questions? Nous vous aidons volontiers:
en appelant le numéro **0844 333 444**

Nos partenaires pro

Nos partenaires pro compétents sur site vous assistent pour toutes questions:
www.stiebel-eltron.ch/fr/page-d-accueil/entreprise/contact/service-externe.html

Consignes d'installation

L'installation d'appareils non prêts à brancher doit être effectuée par l'exploitant respectif du réseau ou par un professionnel agréé, qui vous aidera également pour l'obtention du consentement de l'exploitant respectif du réseau pour l'installation de l'appareil.