

LVS-LGG-Rom

SYSTÈME DE DISTRIBUTION D'AIR

Grille d'aération pour le système de distribution d'air LVS flexible pour montage au mur ou au plafond.

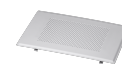
Les principales caractéristiques

Acier inoxydable brossé

Perforations design

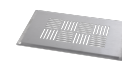
Livré avec des clips de fixation en acier à ressort

RÉF. PRODUIT: 233290



LVS LG

Réf. produit: 223313



LVS LGD

Réf. produit: 227656



LVS LGE

Réf. produit: 223314



LVS-LGG-Paris

Réf. produit: 233292



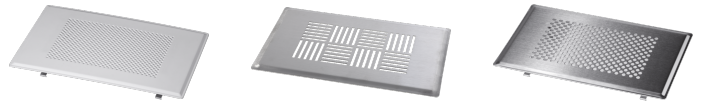
LVS-LGW-Paris

Réf. produit: 233291



LVS-LGW-Rom

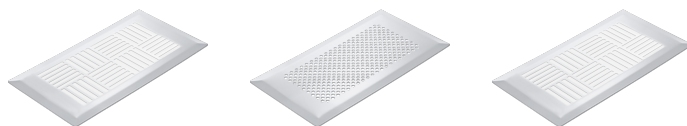
Réf. produit: 223315



Type	LVS LG	LVS LGD	LVS LGE
Réf. à commander	223313	227656	223314

Caractéristiques techniques

Hauteur	4 mm	4 mm	4 mm
Largeur	180 mm	180 mm	180 mm



Type	LVS-LGG-Paris	LVS-LGG-Rom	LVS-LGW-Paris
Réf. à commander	233292	233290	233291

Caractéristiques techniques

Hauteur	5 mm	5 mm	5 mm
Largeur	180 mm	180 mm	180 mm



Type	LVS-LGW-Rom
Réf. à commander	223315

Caractéristiques techniques

Hauteur	4 mm
Largeur	180 mm

Hotline d'information gratuite:

Vous avez des questions? Nous vous aidons volontiers:
en appelant le numéro **0844 333 444**

Nos partenaires pro

Nos partenaires pro compétents sur site vous assistent pour toutes questions:
www.stiebel-eltron.ch/fr/page-d-accueil/entreprise/contact/service-externe.html

Consignes d'installation

L'installation d'appareils non prêts à brancher doit être effectuée par l'exploitant respectif du réseau ou par un professionnel agréé, qui vous aidera également pour l'obtention du consentement de l'exploitant respectif du réseau pour l'installation de l'appareil.