

# AWG 315 GL.2

ACCESSORI

COD. PRODOTTO: 205787

## Le caratteristiche principali

Passante a parete stabile anche per grandi spessori di parete

---

Estendibile telescopicamente per un adattamento ottimale

---

Passante a parete in EPS ad alta densità

---

L'umidità presente viene scaricata attraverso angoli di sformo integrati

---

La griglia antintemperie a bassa rumorosità e ridotte perdite di carico, in alluminio verniciato bianco grigiastro, si distingue per l'elevata protezione contro la corrosione

---

La griglia di protezione impedisce l'ingresso ai piccoli animali

---

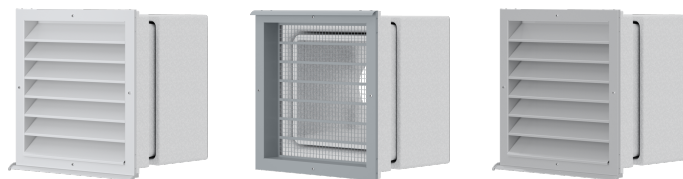
Le tracce di colatura sulla facciata vengono evitate grazie all'ampio gocciolatoio sul telaio con protezione laterale

**AWG 315 L.2**

Cod. prodotto: 205788

**AWG 315 SR.2**

Cod. prodotto: 205786



Tipo	<b>AWG 315 GL.2</b>	<b>AWG 315 L.2</b>	<b>AWG 315 SR.2</b>
Codice art.	205787	205788	205786

**Dati tecnici**

Altezza	440 mm	440 mm	440 mm
Larghezza	440 mm	440 mm	440 mm
Profondità	340 mm	340 mm	340 mm
Apertura di passaggio min.	450x450 mm	450x450 mm	450x450 mm
Spessore della parete	325 - 500 mm	325 - 500 mm	325 - 500 mm
Quantità aria max.	1300 m <sup>3</sup> /h	1300 m <sup>3</sup> /h	1300 m <sup>3</sup> /h
Colore	RAL 9006	Alluminio, anodizzato naturale	argento metallizzato

## **Hotline informativa gratuita**

Avete domande? Saremo lieti di aiutarvi:  
al numero telefonico **0844 333 444**

## **I nostri partner specializzati**

I nostri referenti competenti vi aiuteranno sul posto per ogni esigenza:  
[www.stiebel-eltron.ch/it/pagina-iniziale/azienda/contatti/servizio-esterno.html](http://www.stiebel-eltron.ch/it/pagina-iniziale/azienda/contatti/servizio-esterno.html)

## **Avviso per l'installazione**

L'installazione di dispositivi non pronti da collegare deve essere eseguita dal rispettivo gestore di rete o da una ditta specializzata specificamente registrata, che vi possa aiutare anche ad ottenere l'autorizzazione del rispettivo gestore di rete per l'installazione del dispositivo.