

MKH 2-W DN32

ACCESSORI

Valvole a sfera con motore utilizzate come valvole di apertura/chiusura per tutte le applicazioni negli impianti di riscaldamento, raffrescamento, condizionamento e ventilazione e nelle applicazioni industriali non critiche. L'intera gamma di valvole a 2 vie ha un foro pieno e raggiunge così valori di portata eccezionalmente alti. Le valvole vengono fornite con attuatori elettrici.

Le caratteristiche principali

Valvole a sfera motorizzate di alta qualità con attuatore elettrico

Foro integrale per portate molto elevate

Ampia gamma di utilizzi

COD. PRODOTTO: 202908

**MKH 2-W DN25**

Cod. prodotto: 202907

**MKH 2-W DN40**

Cod. prodotto: 202909

**MKH 2-W DN50**

Cod. prodotto: 202910

**MKH 2-W DN65**

Cod. prodotto: 202911

**MKH 2-W DN80**

Cod. prodotto: 202912

**MKH 2-W DN100**

Cod. prodotto: 202913



Tipo	MKH 2-W DN25	MKH 2-W DN32	MKH 2-W DN40
Codice art.	202907	202908	202909

Dati tecnici

Allacciamento	DN 25	DN 32	DN 40
---------------	-------	-------	-------

**MKH 2-W DN50****MKH 2-W DN65****MKH 2-W DN80**

Tipo

Codice art.

202910

202911

202912

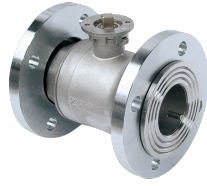
Dati tecnici

Allacciamento

DN 50

DN 65

DN 80



Tipo	MKH 2-W DN100
------	---------------

Codice art.	202913
-------------	--------

Dati tecnici

Allacciamento	DN 100
---------------	--------

Hotline informativa gratuita

Avete domande? Saremo lieti di aiutarvi:
al numero telefonico **0844 333 444**

I nostri partner specializzati

I nostri referenti competenti vi aiuteranno sul posto per ogni esigenza:
www.stiebel-eltron.ch/it/pagina-iniziale/azienda/contatti/servizio-esterno.html

Avviso per l'installazione

L'installazione di dispositivi non pronti da collegare deve essere eseguita dal rispettivo gestore di rete o da una ditta specializzata specificamente registrata, che vi possa aiutare anche ad ottenere l'autorizzazione del rispettivo gestore di rete per l'installazione del dispositivo.