

WD-WS

ACCESSORI

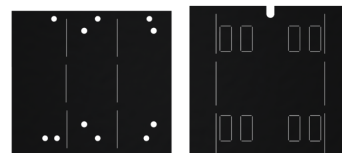
COD. PRODOTTO: 202591

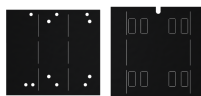
Le caratteristiche principali

Ottimo isolamento termico

Aperture punzonate con precisione per un rapido assemblaggio

Isolamento termico composto da due piastre isolanti per l'isolamento della sottostazione d'utenza





Tipo	WD-WS
Codice art.	202591

Dati tecnici

Disponibilità su richiesta

Hotline informativa gratuita

Avete domande? Saremo lieti di aiutarvi:
al numero telefonico **0844 333 444**

I nostri partner specializzati

I nostri referenti competenti vi aiuteranno sul posto per ogni esigenza:
www.stiebel-eltron.ch/it/pagina-iniziale/azienda/contatti/servizio-esterno.html

Avviso per l'installazione

L'installazione di dispositivi non pronti da collegare deve essere eseguita dal rispettivo gestore di rete o da una ditta specializzata specificamente registrata, che vi possa aiutare anche ad ottenere l'autorizzazione del rispettivo gestore di rete per l'installazione del dispositivo.