

LSWP 315-0,9 D

ACCESSORI

COD. PRODOTTO: 207476

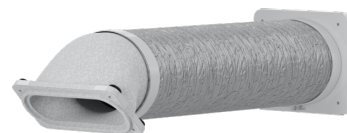
Le caratteristiche principali

Condotta aria insonorizzata per unità di ventilazione integrate (con R290)

Montaggio rapido e sicuro grazie agli allacci rapidi in EPS

Collegamento a tenuta stagna e senza ponti di calore tra aria esterna e aria di espulsione

Adattatore con gomito a 45 gradi per perdita di carico ridotta

**LSWP 315-0,7 D**

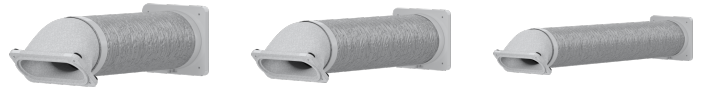
Cod. prodotto: 207475

**LSWP 315-1,5 D**

Cod. prodotto: 207477

**LSWP 315-3 D**

Cod. prodotto: 207478



Tipo	LSWP 315-0,7 D	LSWP 315-0,9 D	LSWP 315-1,5 D
Codice art.	207475	207476	207477

Dati tecnici

Diametro nominale	315 mm	315 mm	315 mm
Lunghezza	700 mm	900 mm	1500 mm
Spessore isolamento termico	50 mm	50 mm	50 mm
Colore tubo dell'aria	grigio	grigio	grigio



Tipo	LSWP 315-3 D
Codice art.	207478

Dati tecnici

Diametro nominale	315 mm
Lunghezza	3000 mm
Spessore isolamento termico	50 mm
Colore tubo dell'aria	grigio

Hotline informativa gratuita

Avete domande? Saremo lieti di aiutarvi:
al numero telefonico **0844 333 444**

I nostri partner specializzati

I nostri referenti competenti vi aiuteranno sul posto per ogni esigenza:
www.stiebel-eltron.ch/it/pagina-iniziale/azienda/contatti/servizio-esterno.html

Avviso per l'installazione

L'installazione di dispositivi non pronti da collegare deve essere eseguita dal rispettivo gestore di rete o da una ditta specializzata specificamente registrata, che vi possa aiutare anche ad ottenere l'autorizzazione del rispettivo gestore di rete per l'installazione del dispositivo.