

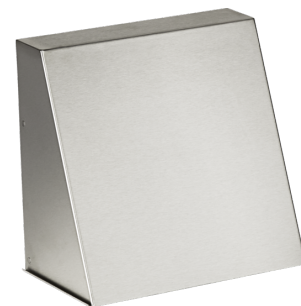
LTM TL 1230 BA VA E6B R6 B

DECENTRALIZZATO

COD. PRODOTTO: 237017

Le caratteristiche principali

Copertura esterna in acciaio inox resistente agli agenti atmosferici

**LTM TL 1230 BA VA E2B
R2 B**

Cod. prodotto: 237007

**LTM TL 1230 BA VA E2W
R2**

Cod. prodotto: 237013

**LTM TL 1230 BA VA E6B
R2 S4 B**

Cod. prodotto: 237025

**LTM TL 1230 BA VA E6W
R2 S4**

Cod. prodotto: 237034

**LTM TL 1230 BA VA E6W
R6**

Cod. prodotto: 237023



| | | | |
|-------------|-------------------------------|-----------------------------|----------------------------------|
| Tipo | LTM TL 1230 BA VA E2B R2 B | LTM TL 1230 BA VA E2W R2 | LTM TL 1230 BA VA E6B R2 S4 B |
| Codice art. | 237007 | 237013 | 237025 |

Dati tecnici

| | | | |
|-----------------------|---------------|---------------|---------------|
| Materiale | Acciaio inox | Acciaio inox | Acciaio inox |
| Colore | argento | bianco | argento |
| Altezza | 331 mm | 331 mm | 279 mm |
| Larghezza | 284 mm | 284 mm | 284 mm |
| Profondità | 131 mm | 131 mm | 155 mm |
| Spessore della parete | 280 - 1000 mm | 280 - 1000 mm | 280 - 1000 mm |



| | | | |
|-------------|-------------------------------|--------------------------------|-----------------------------|
| Tipo | LTM TL 1230 BA VA E6B R6 B | LTM TL 1230 BA VA E6W R2 S4 | LTM TL 1230 BA VA E6W R6 |
| Codice art. | 237017 | 237034 | 237023 |

Dati tecnici

| | | | |
|-----------------------|---------------|---------------|---------------|
| Materiale | Acciaio inox | Acciaio inox | Acciaio inox |
| Colore | argento | bianco | bianco |
| Altezza | 279 mm | 279 mm | 279 mm |
| Larghezza | 284 mm | 284 mm | 284 mm |
| Profondità | 155 mm | 155 mm | 155 mm |
| Spessore della parete | 240 - 1000 mm | 280 - 1000 mm | 240 - 1000 mm |

Hotline informativa gratuita

Avete domande? Saremo lieti di aiutarvi:
al numero telefonico **0844 333 444**

I nostri partner specializzati

I nostri referenti competenti vi aiuteranno sul posto per ogni esigenza:
www.stiebel-eltron.ch/it/pagina-iniziale/azienda/contatti/servizio-esterno.html

Avviso per l'installazione

L'installazione di dispositivi non pronti da collegare deve essere eseguita dal rispettivo gestore di rete o da una ditta specializzata specificamente registrata, che vi possa aiutare anche ad ottenere l'autorizzazione del rispettivo gestore di rete per l'installazione del dispositivo.