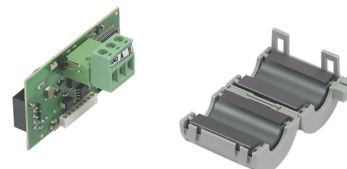


LTM dezent LON IF

DECENTRALIZZATO

COD. PRODOTTO: 237647



**LTM dezent BACnet Web
- Ethernet**

Cod. prodotto: 237646



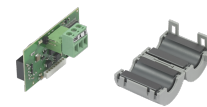
LTM dezent EB RS485

Cod. prodotto: 237643



**LTM dezent Modbus RS
485 IF**

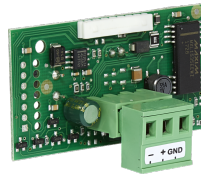
Cod. prodotto: 237648



Tipo	LTM decent BACnet Web - Ethernet	LTM decent EB RS485	LTM decent LON IF
Codice art.	237646	237643	237647

Dati tecnici

Larghezza	100 mm	100 mm	100 mm
Altezza	50 mm	50 mm	50 mm
Profondità	5 mm	5 mm	5 mm



Tipo

**LTM dezent
Modbus RS 485 IF**

Codice art.

237648

Dati tecnici

Larghezza

100 mm

Altezza

50 mm

Profondità

5 mm

Hotline informativa gratuita

Avete domande? Saremo lieti di aiutarvi:
al numero telefonico **0844 333 444**

I nostri partner specializzati

I nostri referenti competenti vi aiuteranno sul posto per ogni esigenza:
www.stiebel-eltron.ch/it/pagina-iniziale/azienda/contatti/servizio-esterno.html

Avviso per l'installazione

L'installazione di dispositivi non pronti da collegare deve essere eseguita dal rispettivo gestore di rete o da una ditta specializzata specificamente registrata, che vi possa aiutare anche ad ottenere l'autorizzazione del rispettivo gestore di rete per l'installazione del dispositivo.