

LTM dezent 600/800 Z-PSS

DECENTRALIZZATO

COD. PRODOTTO: 237672



LTM dezent C-PSS

Cod. prodotto: 237673



LTM dezent RWA

Cod. prodotto: 237674



LTM dezent ULB-90

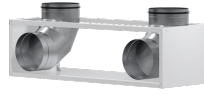
Cod. prodotto: 237634



| Tipo | LTM decent 600/800 Z-PSS | LTM decent C-PSS | LTM decent RWA |
|-------------|-----------------------------|------------------|----------------|
| Codice art. | 237672 | 237673 | 237674 |

Dati tecnici

| | | | |
|-----------|-------|-------|---------|
| Larghezza | 56 mm | 26 mm | 477 mm |
| Lunghezza | 0,8 m | 1 m | 1,688 m |



| | |
|-------------|-------------------|
| Tipo | LTM dezent ULB-90 |
| Codice art. | 237634 |

Dati tecnici

| | |
|-----------|---------|
| Larghezza | 600 mm |
| Lunghezza | 1,688 m |

Hotline informativa gratuita

Avete domande? Saremo lieti di aiutarvi:
al numero telefonico **0844 333 444**

I nostri partner specializzati

I nostri referenti competenti vi aiuteranno sul posto per ogni esigenza:
www.stiebel-eltron.ch/it/pagina-iniziale/azienda/contatti/servizio-esterno.html

Avviso per l'installazione

L'installazione di dispositivi non pronti da collegare deve essere eseguita dal rispettivo gestore di rete o da una ditta specializzata specificamente registrata, che vi possa aiutare anche ad ottenere l'autorizzazione del rispettivo gestore di rete per l'installazione del dispositivo.