

# LTM dezent C-PSS

DECENTRALIZZATO

COD. PRODOTTO: 237673



**LTM dezent 600/800 Z-PSS**

Cod. prodotto: 237672



**LTM dezent RWA**

Cod. prodotto: 237674



**LTM dezent ULB-90**

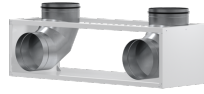
Cod. prodotto: 237634



Tipo	LTM decent 600/800 Z-PSS	LTM decent C-PSS	LTM decent RWA
Codice art.	237672	237673	237674

**Dati tecnici**

Larghezza	56 mm	26 mm	477 mm
Lunghezza	0,8 m	1 m	1,688 m



Tipo	LTM dezent ULB-90
Codice art.	237634

**Dati tecnici**

Larghezza	600 mm
Lunghezza	1,688 m

## **Hotline informativa gratuita**

Avete domande? Saremo lieti di aiutarvi:  
al numero telefonico **0844 333 444**

## **I nostri partner specializzati**

I nostri referenti competenti vi aiuteranno sul posto per ogni esigenza:  
[www.stiebel-eltron.ch/it/pagina-iniziale/azienda/contatti/servizio-esterno.html](http://www.stiebel-eltron.ch/it/pagina-iniziale/azienda/contatti/servizio-esterno.html)

## **Avviso per l'installazione**

L'installazione di dispositivi non pronti da collegare deve essere eseguita dal rispettivo gestore di rete o da una ditta specializzata specificamente registrata, che vi possa aiutare anche ad ottenere l'autorizzazione del rispettivo gestore di rete per l'installazione del dispositivo.