

LVS LG

SISTEMA DI DISTRIBUZIONE DELL'ARIA

COD. PRODOTTO: 223313

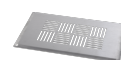
Griglia aria per il sistema di distribuzione dell'aria LVS flessibile per montaggio a parete/soffitto.

Le caratteristiche principali

Acciaio inox spazzolato

Motivo traforato ornamentale

Fornitura comprensiva di clip di fissaggio in acciaio inox per molle



LVS LGD

Cod. prodotto: 227656



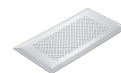
LVS LGE

Cod. prodotto: 223314



LVS-LGG-Paris

Cod. prodotto: 233292



LVS-LGG-Rom

Cod. prodotto: 233290



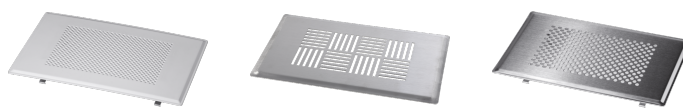
LVS-LGW-Paris

Cod. prodotto: 233291



LVS-LGW-Rom

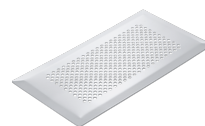
Cod. prodotto: 223315



Tipo	LVS LG	LVS LGD	LVS LGE
Codice art.	223313	227656	223314

Dati tecnici

Altezza	4 mm	4 mm	4 mm
Larghezza	180 mm	180 mm	180 mm
Profondità	290 mm	290 mm	290 mm



Tipo	LVS-LGG-Paris	LVS-LGG-Rom	LVS-LGW-Paris
Codice art.	233292	233290	233291

Dati tecnici

Altezza	5 mm	5 mm	5 mm
Larghezza	180 mm	180 mm	180 mm
Profondità	290 mm		290 mm



Tipo	LVS-LGW-Rom
Codice art.	223315

Dati tecnici

Altezza	4 mm
Larghezza	180 mm
Profondità	290 mm

Hotline informativa gratuita

Avete domande? Saremo lieti di aiutarvi:
al numero telefonico **0844 333 444**

I nostri partner specializzati

I nostri referenti competenti vi aiuteranno sul posto per ogni esigenza:
www.stiebel-eltron.ch/it/pagina-iniziale/azienda/contatti/servizio-esterno.html

Avviso per l'installazione

L'installazione di dispositivi non pronti da collegare deve essere eseguita dal rispettivo gestore di rete o da una ditta specializzata specificamente registrata, che vi possa aiutare anche ad ottenere l'autorizzazione del rispettivo gestore di rete per l'installazione del dispositivo.