

## LVS LGD

SISTEMA DI DISTRIBUZIONE DELL'ARIA

Griglia aria per il sistema di distribuzione dell'aria LVS flessibile per montaggio a parete/soffitto.

### Le caratteristiche principali

Acciaio inox spazzolato

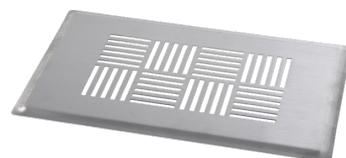
---

Motivo traforato ornamentale

---

Fornitura comprensiva di clip di fissaggio in acciaio inox per molle

COD. PRODOTTO: 227656



**LVS LG**

Cod. prodotto: 223313

---



**LVS LGE**

Cod. prodotto: 223314

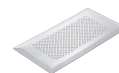
---



**LVS-LGG-Paris**

Cod. prodotto: 233292

---



**LVS-LGG-Rom**

Cod. prodotto: 233290

---



**LVS-LGW-Paris**

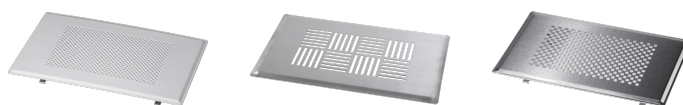
Cod. prodotto: 233291

---



**LVS-LGW-Rom**

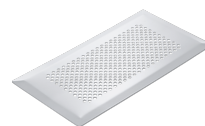
Cod. prodotto: 223315



Tipo	LVS LG	LVS LGD	LVS LGE
Codice art.	223313	227656	223314

**Dati tecnici**

Altezza	4 mm	4 mm	4 mm
Larghezza	180 mm	180 mm	180 mm
Profondità	290 mm	290 mm	290 mm



Tipo	LVS-LGG-Paris	LVS-LGG-Rom	LVS-LGW-Paris
Codice art.	233292	233290	233291

**Dati tecnici**

Altezza	5 mm	5 mm	5 mm
Larghezza	180 mm	180 mm	180 mm
Profondità	290 mm		290 mm



Tipo	LVS-LGW-Rom
Codice art.	223315

**Dati tecnici**

Altezza	4 mm
Larghezza	180 mm
Profondità	290 mm

## **Hotline informativa gratuita**

Avete domande? Saremo lieti di aiutarvi:  
al numero telefonico **0844 333 444**

## **I nostri partner specializzati**

I nostri referenti competenti vi aiuteranno sul posto per ogni esigenza:  
[www.stiebel-eltron.ch/it/pagina-iniziale/azienda/contatti/servizio-esterno.html](http://www.stiebel-eltron.ch/it/pagina-iniziale/azienda/contatti/servizio-esterno.html)

## **Avviso per l'installazione**

L'installazione di dispositivi non pronti da collegare deve essere eseguita dal rispettivo gestore di rete o da una ditta specializzata specificamente registrata, che vi possa aiutare anche ad ottenere l'autorizzazione del rispettivo gestore di rete per l'installazione del dispositivo.