

LVS-LGG-Paris

SISTEMA DI DISTRIBUZIONE DELL'ARIA

COD. PRODOTTO: 233292

Griglia aria per il sistema di distribuzione dell'aria LVS flessibile per montaggio a parete/soffitto.

Le caratteristiche principali

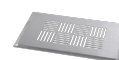
Acciaio inox spazzolato

Motivo traforato ornamentale

Fornitura comprensiva di clip di fissaggio in acciaio inox per molle

**LVS LG**

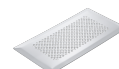
Cod. prodotto: 223313

**LVS LGD**

Cod. prodotto: 227656

**LVS LGE**

Cod. prodotto: 223314

**LVS-LGG-Rom**

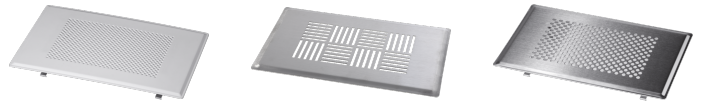
Cod. prodotto: 233290

**LVS-LGW-Paris**

Cod. prodotto: 233291

**LVS-LGW-Rom**

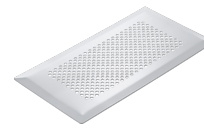
Cod. prodotto: 223315



| | | | |
|-------------|--------|---------|---------|
| Tipo | LVS LG | LVS LGD | LVS LGE |
| Codice art. | 223313 | 227656 | 223314 |

Dati tecnici

| | | | |
|------------|--------|--------|--------|
| Altezza | 4 mm | 4 mm | 4 mm |
| Larghezza | 180 mm | 180 mm | 180 mm |
| Profondità | 290 mm | 290 mm | 290 mm |



| | | | |
|-------------|---------------|-------------|---------------|
| Tipo | LVS-LGG-Paris | LVS-LGG-Rom | LVS-LGW-Paris |
| Codice art. | 233292 | 233290 | 233291 |

Dati tecnici

| | | | |
|------------|--------|--------|--------|
| Altezza | 5 mm | 5 mm | 5 mm |
| Larghezza | 180 mm | 180 mm | 180 mm |
| Profondità | 290 mm | | 290 mm |



| | |
|-------------|-------------|
| Tipo | LVS-LGW-Rom |
| Codice art. | 223315 |

Dati tecnici

| | |
|------------|--------|
| Altezza | 4 mm |
| Larghezza | 180 mm |
| Profondità | 290 mm |

Hotline informativa gratuita

Avete domande? Saremo lieti di aiutarvi:
al numero telefonico **0844 333 444**

I nostri partner specializzati

I nostri referenti competenti vi aiuteranno sul posto per ogni esigenza:
www.stiebel-eltron.ch/it/pagina-iniziale/azienda/contatti/servizio-esterno.html

Avviso per l'installazione

L'installazione di dispositivi non pronti da collegare deve essere eseguita dal rispettivo gestore di rete o da una ditta specializzata specificamente registrata, che vi possa aiutare anche ad ottenere l'autorizzazione del rispettivo gestore di rete per l'installazione del dispositivo.