

# LVS-LGW-Paris

SISTEMA DI DISTRIBUZIONE DELL'ARIA

COD. PRODOTTO: 233291

Griglia aria per il sistema di distribuzione dell'aria LVS flessibile per montaggio a parete/soffitto.

## Le caratteristiche principali

Acciaio inox spazzolato

---

Motivo traforato ornamentale

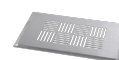
---

Fornitura comprensiva di clip di fissaggio in acciaio inox per molle



**LVS LG**

Cod. prodotto: 223313



**LVS LGD**

Cod. prodotto: 227656



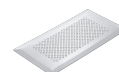
**LVS LGE**

Cod. prodotto: 223314



**LVS-LGG-Paris**

Cod. prodotto: 233292



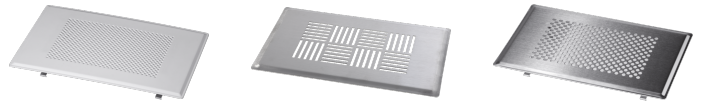
**LVS-LGG-Rom**

Cod. prodotto: 233290



**LVS-LGW-Rom**

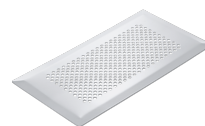
Cod. prodotto: 223315



|             |        |         |         |
|-------------|--------|---------|---------|
| Tipo        | LVS LG | LVS LGD | LVS LGE |
| Codice art. | 223313 | 227656  | 223314  |

**Dati tecnici**

|            |        |        |        |
|------------|--------|--------|--------|
| Altezza    | 4 mm   | 4 mm   | 4 mm   |
| Larghezza  | 180 mm | 180 mm | 180 mm |
| Profondità | 290 mm | 290 mm | 290 mm |



|             |               |             |               |
|-------------|---------------|-------------|---------------|
| Tipo        | LVS-LGG-Paris | LVS-LGG-Rom | LVS-LGW-Paris |
| Codice art. | 233292        | 233290      | 233291        |

**Dati tecnici**

|            |        |        |        |
|------------|--------|--------|--------|
| Altezza    | 5 mm   | 5 mm   | 5 mm   |
| Larghezza  | 180 mm | 180 mm | 180 mm |
| Profondità | 290 mm |        | 290 mm |



|             |             |
|-------------|-------------|
| Tipo        | LVS-LGW-Rom |
| Codice art. | 223315      |

**Dati tecnici**

|            |        |
|------------|--------|
| Altezza    | 4 mm   |
| Larghezza  | 180 mm |
| Profondità | 290 mm |

## **Hotline informativa gratuita**

Avete domande? Saremo lieti di aiutarvi:  
al numero telefonico **0844 333 444**

## **I nostri partner specializzati**

I nostri referenti competenti vi aiuteranno sul posto per ogni esigenza:  
[www.stiebel-eltron.ch/it/pagina-iniziale/azienda/contatti/servizio-esterno.html](http://www.stiebel-eltron.ch/it/pagina-iniziale/azienda/contatti/servizio-esterno.html)

## **Avviso per l'installazione**

L'installazione di dispositivi non pronti da collegare deve essere eseguita dal rispettivo gestore di rete o da una ditta specializzata specificamente registrata, che vi possa aiutare anche ad ottenere l'autorizzazione del rispettivo gestore di rete per l'installazione del dispositivo.