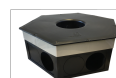
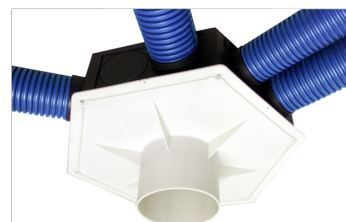


## LVS-SVF

SISTEMA DI DISTRIBUZIONE DELL'ARIA

COD. PRODOTTO: 223309

Diffusore aria per il sistema di distribuzione dell'aria LVS flessibile idoneo per l'installazione in soffitto in calcestruzzo.



**LVS-SVF-50**

Cod. prodotto: 223310



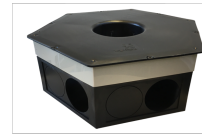
**LVS-SVF-W-25**

Cod. prodotto: 233280



**LVS-SVF-W-50**

Cod. prodotto: 233278



Tipo	LVS-SVF	LVS-SVF-50	LVS-SVF-W-25
Codice art.	223309	223310	233280

**Dati tecnici**

Altezza	126 mm	176 mm	275 mm
Larghezza	515 mm	515 mm	460 mm
Lunghezza	430 mm	430 mm	460 mm



Tipo	LVS-SVF-W-50
Codice art.	233278

#### Dati tecnici

Altezza	300 mm
Larghezza	460 mm
Lunghezza	460 mm

## **Hotline informativa gratuita**

Avete domande? Saremo lieti di aiutarvi:  
al numero telefonico **0844 333 444**

## **I nostri partner specializzati**

I nostri referenti competenti vi aiuteranno sul posto per ogni esigenza:  
[www.stiebel-eltron.ch/it/pagina-iniziale/azienda/contatti/servizio-esterno.html](http://www.stiebel-eltron.ch/it/pagina-iniziale/azienda/contatti/servizio-esterno.html)

## **Avviso per l'installazione**

L'installazione di dispositivi non pronti da collegare deve essere eseguita dal rispettivo gestore di rete o da una ditta specializzata specificamente registrata, che vi possa aiutare anche ad ottenere l'autorizzazione del rispettivo gestore di rete per l'installazione del dispositivo.