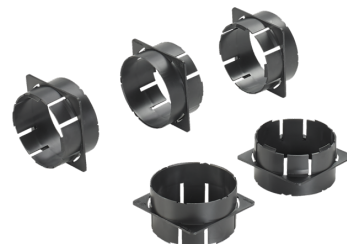


LVS AS 90 Anschluss-Stutzen-Set

SISTEMA DI DISTRIBUZIONE DELL'ARIA

COD. PRODOTTO: 223317

Descrizione • Raccordo di collegamento per il diffusore aria nel soffitto in calcestruzzo.





Tipo

**LVS AS 90
Anschluss-
Stutzen-Set**

Codice art.

223317

Dati tecnici

Altezza

55 mm

Larghezza

98 mm

Lunghezza

98 mm

Hotline informativa gratuita

Avete domande? Saremo lieti di aiutarvi:
al numero telefonico **0844 333 444**

I nostri partner specializzati

I nostri referenti competenti vi aiuteranno sul posto per ogni esigenza:
www.stiebel-eltron.ch/it/pagina-iniziale/azienda/contatti/servizio-esterno.html

Avviso per l'installazione

L'installazione di dispositivi non pronti da collegare deve essere eseguita dal rispettivo gestore di rete o da una ditta specializzata specificamente registrata, che vi possa aiutare anche ad ottenere l'autorizzazione del rispettivo gestore di rete per l'installazione del dispositivo.